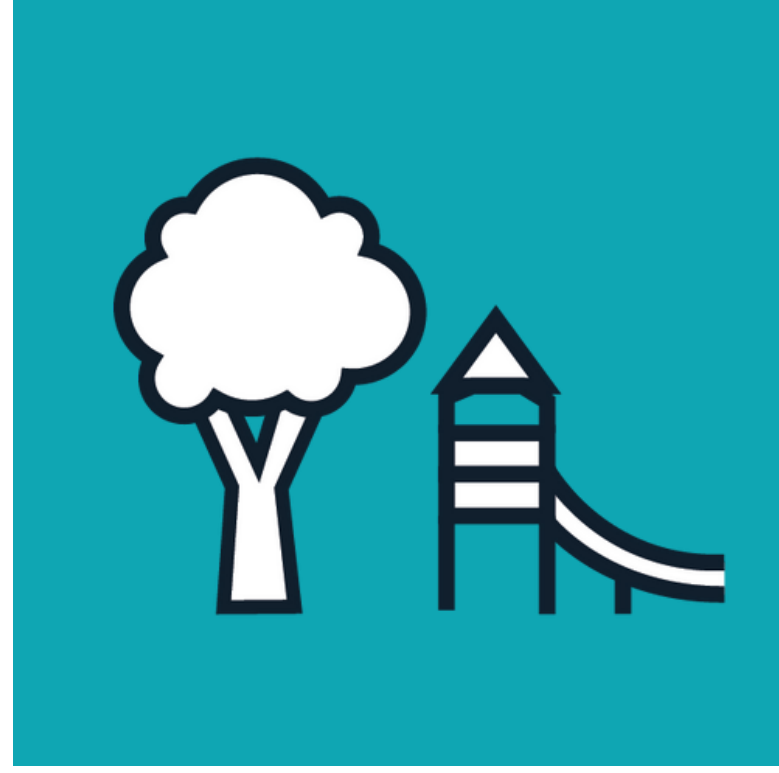


SQUARES + STREETS



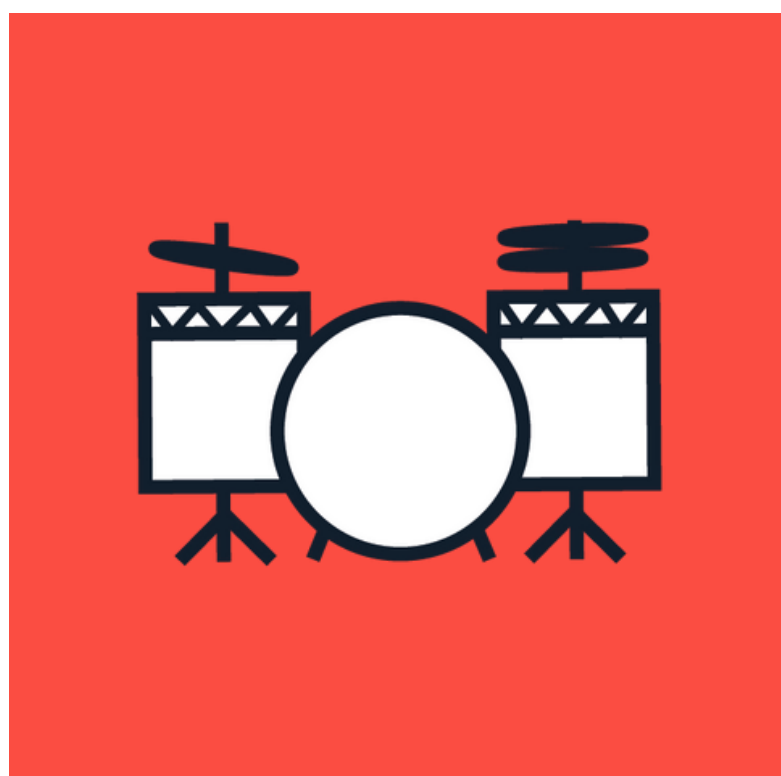
WELCOME

BYENVENI BIENVENIDO

Take our Squares + Streets Survey

Encuesta de Squares + Streets

Sondaj Squares + Streets



SQUARES + STREETS

Tell us where you would like to see public space improvements (more trees, seating, active ground floors, a new crosswalk, a wider sidewalk, etc.) in Cleary Square!

¡Díganos dónde le gustaría ver mejoras en espacios públicos (más árboles, asientos, patios de actividades, nuevas sendas peatonales, aceras más amplias, etc.) en Cleary Square!

Di nou ki kote ou ta renmen wè amelyorasyon nan espas piblik yo (plis pye bwa, plis kote pou moun chita, plis chose aktif, yon nouvo pasaj pou pyeton, yon twotwa ki pi laj, elatriye) nan Cleary Square!



¿POR QUÉ CENTRARSE EN SQUARES + STREETS?

Squares + Streets logrará lo siguiente:

Garantizar que todos los bostonianos (actuales y futuros) tengan acceso a vecindarios con recursos y servicios cotidianos es fundamental para el compromiso de Boston de ser una ciudad asequible, resiliente y equitativa.

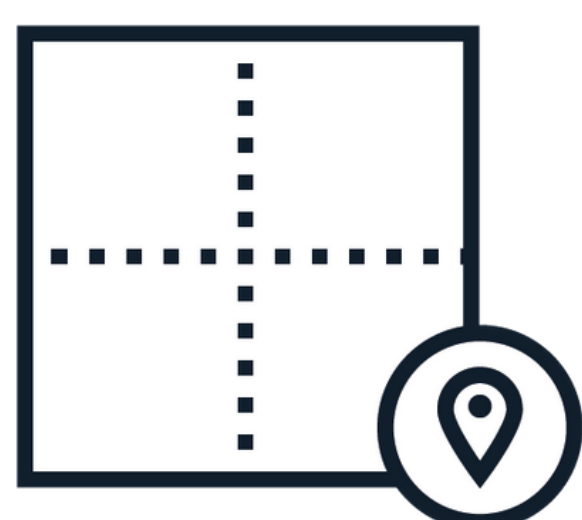
A medida que la población de Boston crece, es esencial proporcionar más viviendas, pero el acceso a la vivienda por sí solo no producirá la alta calidad de vida que los bostonianos merecen.

Cuando el crecimiento de la vivienda se combina con una abundancia de recursos comerciales, cívicos, culturales y de transporte, los residentes y las empresas disfrutarán de los beneficios más allá del acceso a la vivienda: (menor gasto en transporte, mayor grupo de clientes comerciales, pequeñas huellas de CO2, prestación eficiente de servicios de la Ciudad, etc.).

La zonificación que no coincide con el entorno construido actual, lo cual es cierto para muchos de los tipos de ubicaciones que pueden ser elegibles para Squares + Streets, hace que el proceso de desarrollo sea más largo, más costoso e incluso confuso.

Squares + Streets es un programa centrado en desarrollar planes para centros geográficos accesibles al transporte que ofrezcan no solo las reformas de zonificación necesarias, sino también estrategias de inversión visibles, impactantes y coordinadas que aborden una variedad de necesidades comunitarias.

PLANES DE ÁREAS PEQUEÑAS



Los planes para áreas pequeñas se centrarán en plazas específicas en los vecindarios de Boston, enfocándose en el nivel local en lugar de en todo el vecindario



¿CUÁL ES SU VISIÓN PARA CLEARY SQUARE?

**¡COLOQUE UN COMENTARIO EN ESTE TABLERO EN
RESPUESTA A LAS SIGUIENTES INDICACIONES!**

Vivienda: ¿Qué barreras existen que impiden que su comunidad acceda a tipos diversos y asequibles de vivienda?

Pequeñas empresas /Arte y cultura: ¿Qué tipo de negocios y usos culturales traerían más tránsito peatonal y vitalidad a Cleary Square?

Transporte y ámbito público: ¿Cómo podría ser más fácil, más cómodo o más seguro moverse por Cleary Square?

Diseño: ¿Cuáles son algunas de las características físicas más notables de Cleary Square (edificios, materiales, iluminación, espacios exteriores, etc.) que son importantes para que la plaza se “sienta” como Cleary Square?