

## Rezumu di Distritu Sobri Ordenamentu di Zónas na Rezisténsia Kontra Inundason Kosteru

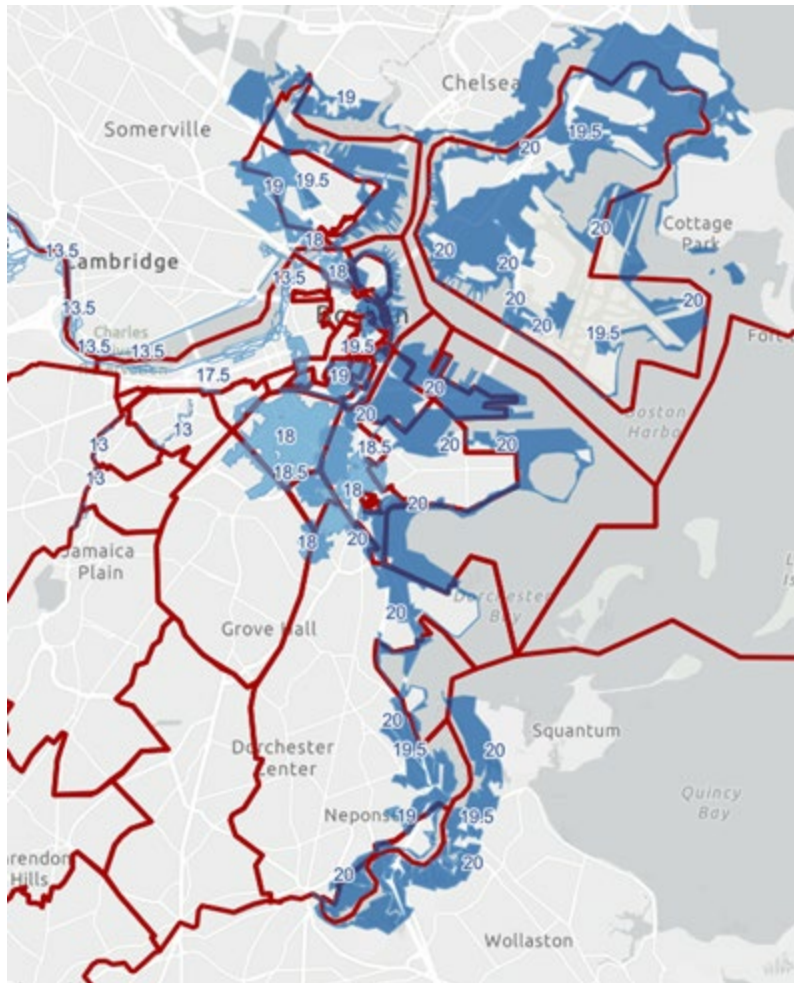
Un di kes prinsipal objetivus di planu di rezisténsia klimátiku di Boston Preparadu pa Klima (Climate Ready Boston) 2016 é promoví edifísius adaptadus ki stá ta bai funciona pa limita danus y deslokamentus relasionadus ku efeitus di un klima en mudansa. Pa alkansa es objetivu, Boston preparadu pa Klima (Boston Climate Ready) txoma BPDA pa stablesi orientason di planiamentu di rezisténsia pa edifísius y atualiza zoniamentu pa garanti ki kes projetu di dezvoltamentu stá ta bai fika mas ben preparadu pa futurus riskus klimatikus, ku foku na tenpestadis kosteru y na subida di nível di mar.

Orientason di Planiamentu di Rezisténsia Kontra Inundason Kosteru di BPDA foi adotadu pa Konsejhu di BPDA na anu pasadu y, desdi kel época, Alterason klimatika di BPDA y Planiamentu Ambiental (Climate Change and Environmental Planning) y kes gentis di Zoniamentu ten trabadjadu ku un konsultor juridiku pa dezvoltá un Distritu ku Ordenamentu di Zónas pa Rezisténsia Kontra Inundason Kosteru ki ta funciona sima un kodigu di zoniamentu (Artigu 25A). Relasionadu ku Ordenamentu di Zónas, ta existi un novu definison y padron pa dimenson y utilizason di edifísius pa facilita planiamentu di rezisténsia kontra inundason pa novus projetus y adaptason di edifísius. Orientason di Planiamentu tanbe devi ser fetu ku un novu envolvimentu.

Ordenamentu di zónas propostu ta inklui u siginti:

### 1. Objektivu di ordenamentu di zónas

- Promoví un planiamentu y design rezistenti;
- Fornesi un padron konsistenti pa revizon di projetus;
- Maximiza benefísius di investmentus di longu prazu na rezisténsia kosteru;
- Promoví benefísius di planiamentu sustentavel ki ta trata di txeu efeitus klimatikus;
- Avansa stratéjias di adaptason ki ten un vizon di futuru y ki ta baziadu na midjoris práttikas di rezisténsia a longu prazu; y
- Enkoraja un planiamentu ki ta respondi pa kes kondison uniku di kes tipus di edifísius di Boston, ta avansa rezisténsia pa edifísius individual, planus di rezisténsia na tudu distritu y ta reforsa dominiu públiku.



## 2. Stenson di ordenamentu

Ordenamentu stá ta ta bai ser aplikaku na kes aria di Sidadi ki podi ben ser inundadu duranti un grandi tenpestadi kosteru, konxidu pa inundason ku 1% de probabilidadi, ku serka di 1 metru di subida di nível di mar. Ku bazi na modelu klimatiku, nu ta spera un subida di nível di mar di serka di 1 metru entri 2070 y 2100, ki stá atualmenti dentu di vida útil di maioria di edifísios na revizon di BPDA. Kel aria di inundason di serka di 1 metru djá stá integradu na vizor di zoniamentu di BPDA -Djobi di baxu.

## 3. Aplikason

Tudu kes projetus ki stá sujeitu a revizon di Grandis y Pikenus Projetus di akordu ku Artigu 80 (Revizon y Aprovason di Dezenvolvimentu) di kódigo di ordenamentu ten di ser submetidu pa Revizon di Rezisténsia, na undi ses autoris stá ta bai ter ki aborda forma ki kes projetus stá ta bai respondi kes Orientason di Planiamentu di Rezisténsia Kontra Inundason Kosteru. Es revizon stá ta bai ser fetu pa Ekipa di Planiamentu Urbanu di BPA (BPDA Urban Design).

## 4. Dimenson di Edifísiu y Padron di Utilizason

Jeralmenti, es padron ta facilita utilizason di kes Orientason y es ta prokura previni danus kauzadu pur inundason na edifisius atraves di ilevason di spasu ki kes edifisiu ta okupa, di ilevason di aria pa sima di nível di inundason y di promoson di saúdi y seguransa atraves di prevenson di utilizason di risku, sima spasu abitasonal di baxu di nível di inundason. Kes disposison spesífiku ta inklui:

- o Altura di edifisiu: kes projetu submetidu pa Revison di Rezisténsia stá ta bai ter ses altura medidu a partir di serka di setenta sentimetru di Nível di Llevason di Inundason di Mar (SLR-BFE), en vez di ser na nível ki é kuzê ki zoniamentu atual ta eziji.
- o Kontratenpus na konstruson: kes projetus stá ta bai ter permison pa stendi pa patiu lateral, patiu trazeru y patiu dianteru pa struturas nesensariu pa sirkulason vertikal, sima skadas ô ranpas pa pasa di nível sirkundanti pa un ilevason mas altu di primeru andar. Ten tanbe permison pa invason di patiu lateral y di patiu trazeru pa novus struturas pa abrigo sistemas mekanikus, ku objetivu di garanti ki es ka ta ben fika lokalizadu na kavis ô di baxu di Llevason di Inundason Planiadu di Nível di Mar (Design Flood Elevation) (SLR-DFE), ki ta konsisti na SLR-BFE y mas setenta pa sentu y kuarenta sentimetru ku bazi na tipu di utilizason.
- o Kobertura di Loti & Spasu Abertu Pididu: Kes struturas nesensariu pa sirkulason vertikal y sistemas mekanikus refiridu na parti di sima stá ta bai ser skluidu di medison di Kobertura di loti y di spasu abertu.
- o Area Bruta di Pizu: Stá ta bai sklui struturas nesensariu pa sirkulason vertikal y arias dedikadu pa medidas di proteson kontra inundason.
- o Limitason na utilizason di arias na nível pa baxu di Llevason di Inundason Planiadu di Nível di Mar: Ku objetivu di saúdi y seguransa, kes utilizason di árias di baxu di SLR DFE stá limitadu pa asesu ô struturas di sirkulason vertikal; medidas di prevenson di inundason, armazenamentu y stasionamentu pa utilizason ki ka é rezidensial.