

Rezime sou Sipèpozisyon Zonaj Rezilyans fas avèk Inondasyon Kotyè nan Distri a:

Youn nan objektif prensipal plan rezilyans klimatik 2016 Climate Ready Boston an se fè pwomosyon bilding adapte ki pral fonksyone yon fason pou limite domaj epi depasman popilasyon akòz enpak klima k ap chanje a. Pou sa, Climate Ready Boston te mande Ajans Planifikasyon ak Devlopman Boston (Boston Planning & Development Agency, BPDA) pou tabli direktiv konsepsyon rezilyan pou bilding yo epi pou mete ajou zonaj la defason pou garanti pwojè devlopman yo pi byen pare pou fè fas ak ris klimatik k ap vin genyen yo, avèk yon aksan sou tanpèt sou kòt yo epi monte nivo dlo lanmè a.

Se Konsèy BPDA a ki te adopte ane pase, Direktiv Konsepsyon Rezilyans fas avèk Inondasyon Kotyè a epi depi lè sa a estaf Chanjman Klimatik, Planifikasyon Anviwònman ak Zonaj BPDA yo ap travay avèk yon konsiltan jiridik pou devlope yon Sipèpozisyon Zonaj Rezilyans fas avèk Inondasyon Kotyè nan Distri a kòm yon pati nan kòd zonaj la (Atik 25A). Andedan Sipèpozisyon Zonaj la genyen nouvo definisyon ak estanda pou dimansyon ak itilizasyon bilding yo pou fasilite konsepsyon rezilyan fas avèk inondasyon pou nouvo pwojè ak renovasyon bilding yo. Se pou yo administre nouvo Sipèpozisyon an ansanm avèk Direktiv Konsepsyon yo.

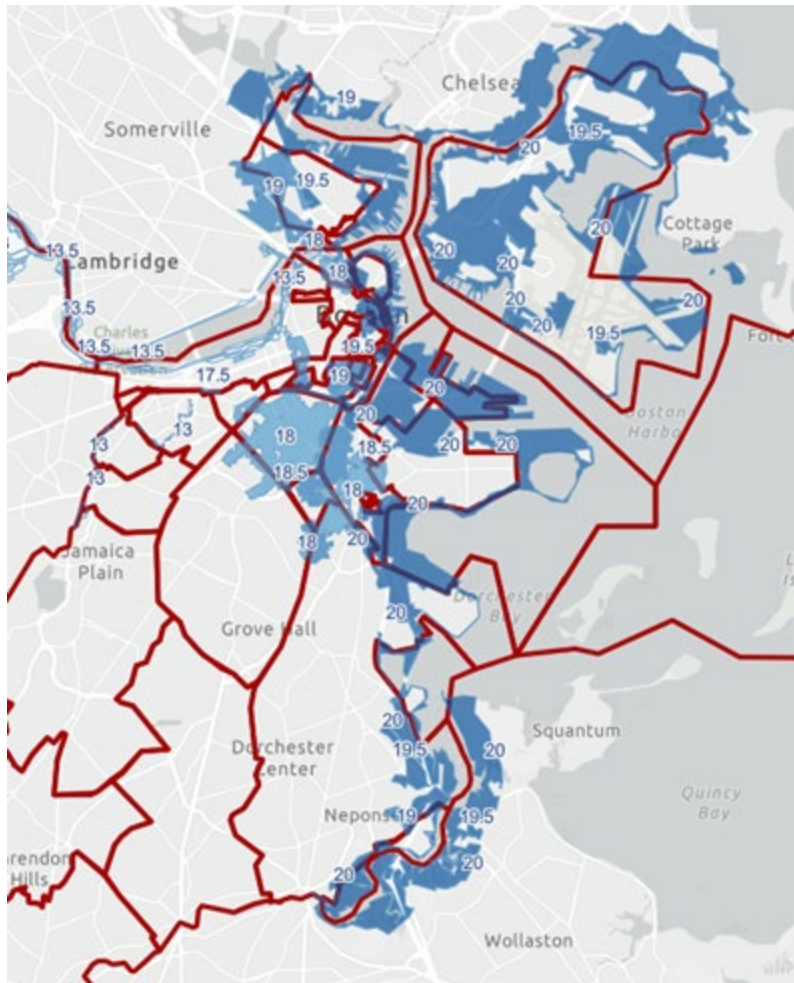
Sipèpozisyon yo pwopoze a genyen ladan li bagay sa yo:

1. Objektif Sipèpozisyon Zonaj la

- fè pwomosyon planifikasyon ak konsepsyon rezilyan;
- tabli estanda inifòm pou revizyon pwojè yo;
- ogmante benefis investisman alontèm nan rezilyans kotyè;
- fè pwomosyon benefis anplis sou konsepsyon dirab ki adrese divès enpak klimatik yo;
- devlope estrateji adaptasyon k ap vize lavni epi ki baze sou pi bon pratik pou rezilyans alontèm; epi
- ankouraje konsepsyon ki reponn ak kondisyon inik kalite bilding Boston yo, nan fè pwogrese rezilyans bilding endividyèl, nan prepare plan rezilyans nan nivo distri a epi nan amelyore domèn piblik la.

2. Dimansyon Sipèpozisyon an

Yo pral aplike sipèpozisyon an a zòn nan Vil la ki ta kapab inonde pandan yon gwo tanpèt sou kòt la, yo rele sa yon evènman ki gen 1% chans pou inondasyon, avèk yon monte nivo dlo lanmè a ki rive 40 pous. Baze sou modelizasyon klima, nou prevwa yon ogmantasyon nivo dlo lanmè a 40 pous ant 2070 ak 2100, sa ki koresponn avèk dire lavi majorite bilding ki sou revizyon BPDA nan moman an. Zòn inondasyon 40 pous la deja entegre nan Vizyalizasyon Zonaj (Zoning Viewer) BPDA a - gade pi ba a.



3. Aplikabilite

Yo pral fè yon Revizyon Rezilyans pou tout pwojè ki dwe pase revizyon Gwo ak Ti Pwojè selon Atik 80 (Revizyon ak Apwobasyon Devlopman)) kòd zonaj la, kote pwomotè yo pral genyen pou gade kijan pwojè pa yo reponn ak Direktiv Konsepsyon Rezilyans fas avèk Inondasyon Kotyè yo. Se estaf Konsepsyon Ibèn BPDA ki pral administre revizyon sa a.

4. Dimansyon ak Estanda Itilizasyon Bilding yo

Anjeneral, estanda sa yo fasilite itilizasyon Direktiv yo epi yo objektif yo se pou evite domaj nan bilding yo akòz inondasyon gras ak elevasyon espas kote moun ap fonksyone nan bilding yo, pwoteksyon kont inondasyon pou zòn ki anba nivo inondasyon yo epi gra ak pwomosyon sante ak sekirite nan evite sèvi avèk espas sansib, tankou espas kote moun ap viv ki pi ba pase nivo inondasyon an. Dispozisyon espesifik yo gen ladan yo:

- Wotè Bilding: Yo pral mezire wotè pwojè k ap sibi Revizyon Rezilyans la a yon distans 2 pye pi wo pase Monte Nivo Dlo Lanmè Debaz (Sea Level Rise Base Flood Elevation, SLR-BFE) a, olye yo mezire li apati nivo sòl la, ki se sa zonaj aktyèl la mande.

- Rekil Bilding: Pwojè yo pral genyen posibilite pou agrandi jouk nan lakou sou kote, lakou dèyè ak lakou devan pou estriksti ki nesèsè pou sikilasyon vètikal, tankou eskalye oswa ranp pou sòti nan nivo sòl ozalantou pou rive nan yon nivo pi wo premye etaj la. Pral genyen posibilite tou pou pran sou lakou sou kote ak lakou dèyè yo pou nouvo estriksti ki pral loje sistèm mekanik yo pou asire yo pa sitiye nan nivo sousòl oswa anba Nivo Previzib Inondasyon pou Monte Dlo Lanmè (Sea Level Rise Design Flood Elevation, SLR-DFE) a, ki se SLR-BFE a plis 1 a 2 pye selon kalite itilizasyon an.
- Kouvèti Teren ak Espas Ouvè Egzijib: Estriksti ki nesèsè pou sikilasyon vètikal ak sistèm mekanik nou eksplike pi wo a pa pral rantre nan mezi kouvèti teren ak espas ouvè a.
- Sipèfisi Brit Sòl: Pa pral konsidere estriksti ki nesèsè pou sikilasyon vètikal ak zòn ki dedye pou mezi pwoteksyon kont inondasyon.
- Limit nan Itilizasyon Espas ki Pi Ba Pase Nivo Previzib pou Monte Dlo Lanmè a: Pou rezon sante ak sekirite, itilizasyon espas ki pi ba pase SLR-DFE a limite pou estriksti aksè oswa sikilasyon vètikal, mezi prevansyon inondasyon, estokaj ak pakin anplis pou sèvis ki pa sèvis rezidansyèl.