

# Risk Inondasyon Federal (Atik 25) Dènnye Enfòmasyon sou Zonaj Sesyon Enfòmasyon

Rachel Elmkies, AICP  
*Planifikatè Refòm Zonaj II*

# Kontwòl Zoom pou koute Entèprèt yo

**(EN)** Look for the interpretation icon (**globe**) at the bottom of your screen and select the language you want to hear.

**(Caboverdean)** Djobe íkune di interpretason (**un globu**) na parti inferior di tela y selesiona bu língua ki bu kre skuta reunion.

**(Kreyòl Ayisyen)** Chèche ikòn entèpretasyon ki gen fòm (**glòb**) anba ekran ou an epi seleksyone lang ou vle tandè a.

**(Español)** Busque el ícono de la interpretación (**globo**) en el borde inferior de su pantalla y seleccione el idioma en el que desea escuchar.

**(Tiếng Việt)** Tìm biểu tượng phiên dịch (**hình quả địa cầu**) ở phía cuối màn hình của bạn và chọn ngôn ngữ bạn muốn nghe.

**(简体中文)** 查找屏幕底部的翻译图标 (**地球仪**)，然后选择您想听到的语言。

**(繁體中文)** 查找屏幕底部的翻譯圖標 (**地球儀**)，然後選擇您想听到的語言。

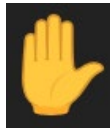


# Konsèy + Enfòmasyon sou Reyinyon Zoom

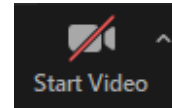
- **BPDA a pral anrejistre reyinyon sa a** epi afiche l sou paj wèb pwojè BPDA a. Si w pa vle anrejistre pandan reyinyon an, tanpri fèmen mikwofòn ou ak kamera w.
- **Kontwòl Zoom yo disponib nan pati anba ekran w lan.** Klike sou senbòl sa yo ap aktive diferan fonksyon.
- **Itilize fonksyon leve men** (konpoze \*9 si wap antre pa telefòn) **epi rete tann yo rele w anvan ou aktive son an** (konpoze \*6 si wap antre pa telefòn) anvan ou poze kesyon w oswa bay kòmantè.



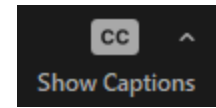
Aktive/Dezaktive



Leve men w pou w antre nan liy pou w poze yon kesyon oswa bay kòmantè



Aktive/Dezaktive videyo



Aktive soutit yo

# Risk Inondasyon Federal (Atik 25) Dènnye Enfòmasyon sou Zonaj Sesyon Enfòmasyon

Rachel Elm kies, AICP  
*Planifikatè Refòm Zonaj II*

# Apèsi

*Prezantasyon : 6:05 rive 6:35 PM*

1. Kisa NFIP ye epi poukisa n ap patisipe?
2. Kisa FIRM yo ye?
3. Poukisa mizajou sa a?
4. Poukisa nap fè mizajou sa a?
- 5. Kisa sa vle di pou mwen ak pwopriyete m?**
6. Asirans Inondasyon

*Kesyon/Diskisyon: 6:35 rive 7:00PM*

## Kisa NFIP a ye?



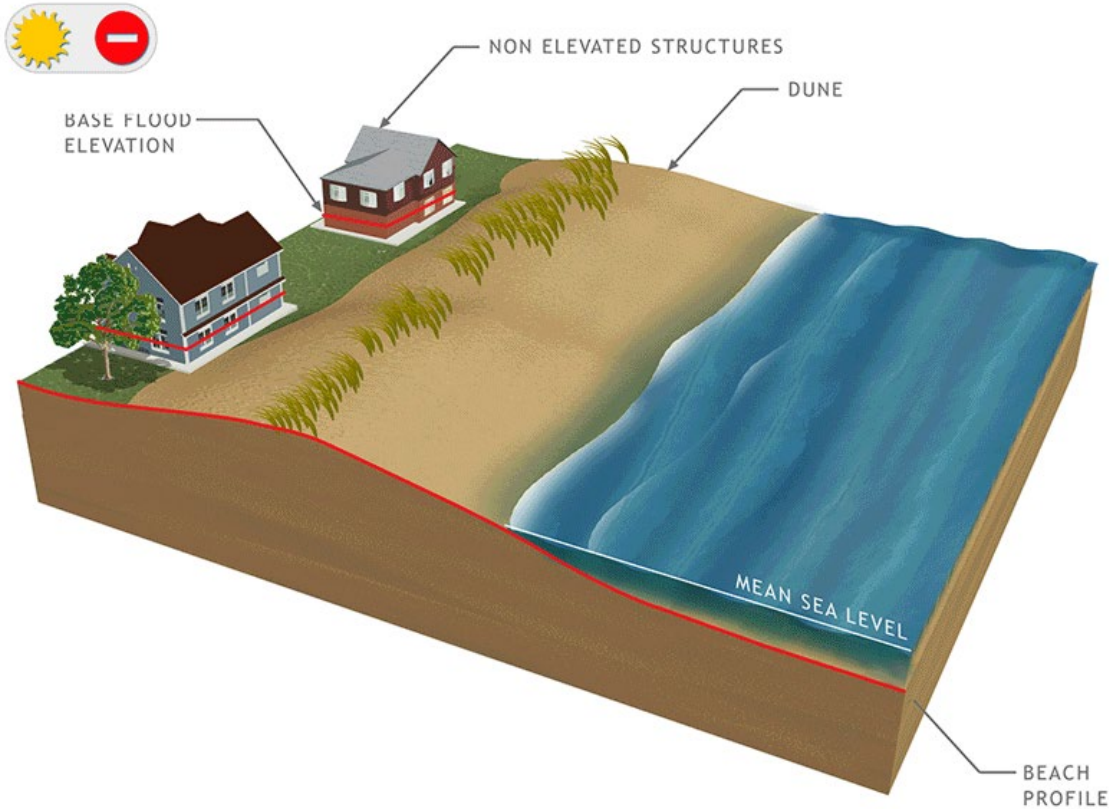
- Pwogram Nasyonal Asirans Inondasyon (NFIP) te kreye an 1968 pou ede minimize pèt nan lavi ak pwopriyete kòm rezilta devlopman plèn inondasyon.
- Gouvènman federal te konnen anpil moun pa t ap kapab peye asirans inondasyon
- **Boston deja yon kominote NFIP**

# Poukisa nou deja patisipe?

1. Kapasite pou jwenn asirans inondasyon sibvansyone
2. Kapasite pou renouvle asirans inondasyon sibvansyone
3. Aksè nan fon federal pou rekonstwi apre yon inondasyon



# Tèm Kle yo

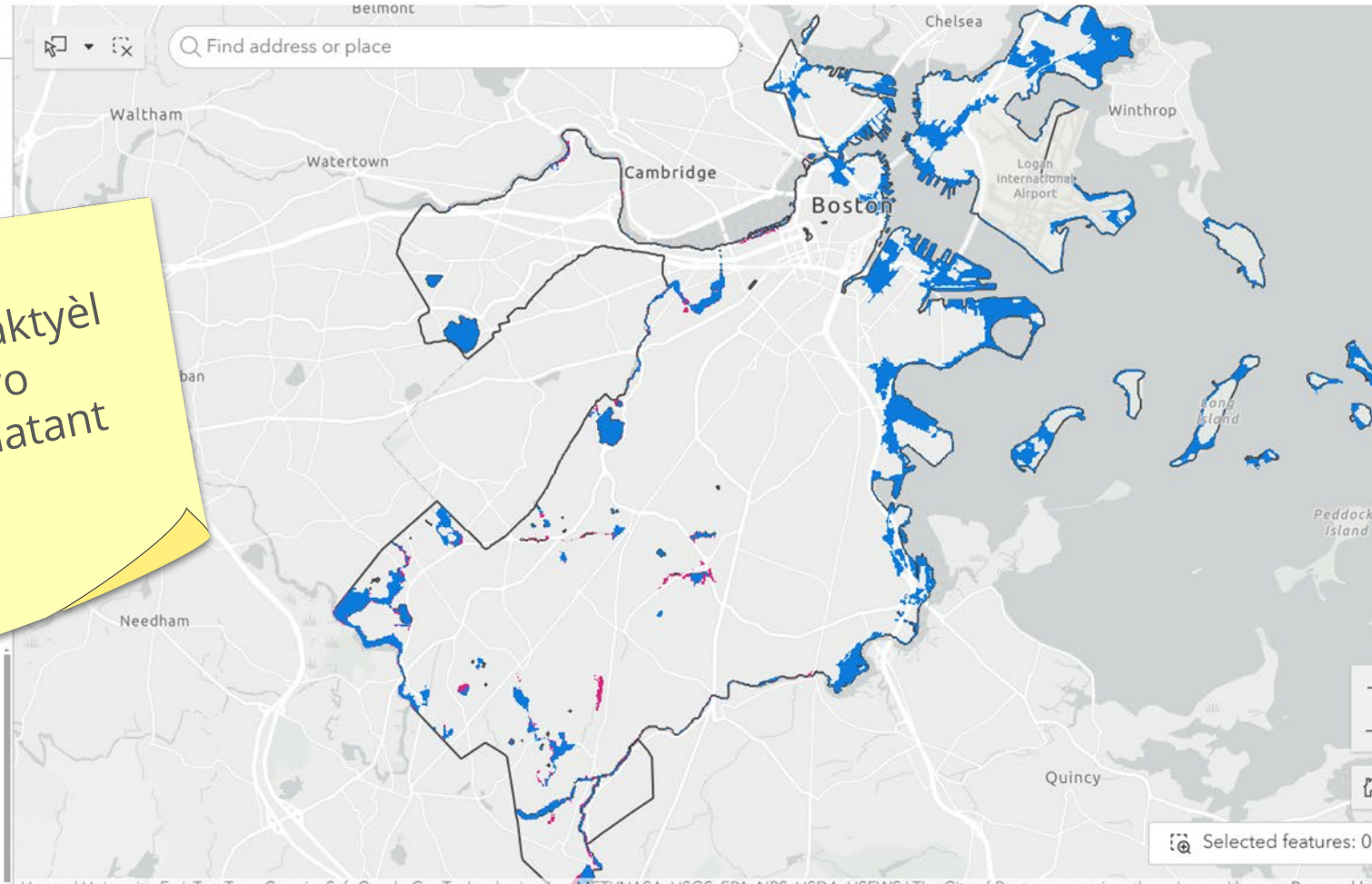


**Baz Elevasyon Inondasyon(BFE):** Elevasyon dlo sifas ki soti nan yon inondasyon ki gen 1% chans pou l egal oswa depase nivo sa a nan nenpòt ane. Yo montre BFE a sou Kat To Asirans Inondasyon (FIRM) pou zòn ki gen gwo risk yo.



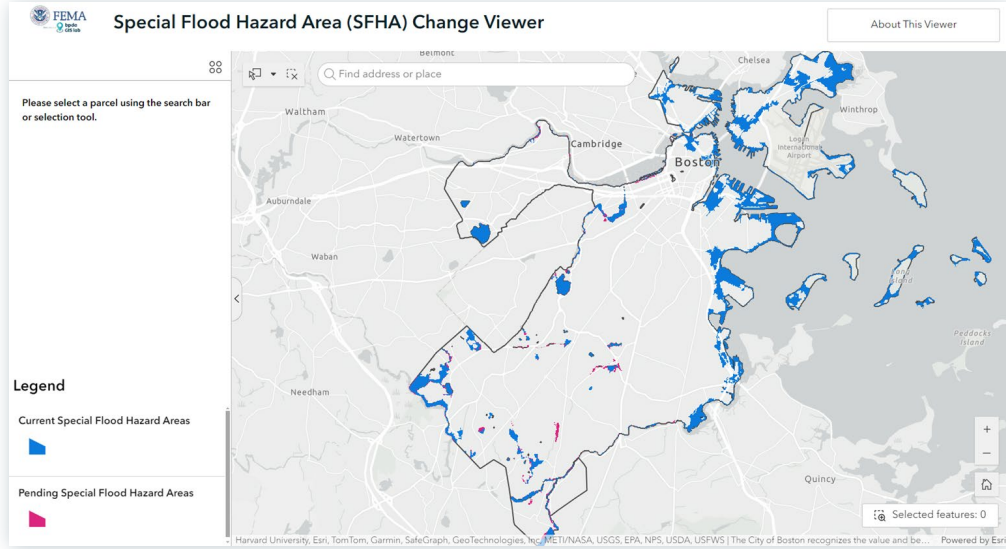


**Ble:** SFHA aktyèl  
**Wòz:** nouvo  
SFHA/ annatant

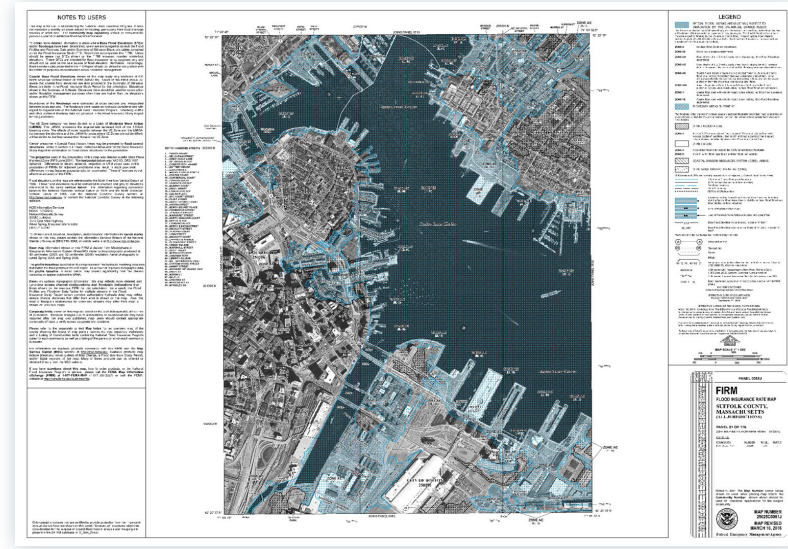




# Obsèvatè modifikasyon SFHA



Obsèvatè modifikasyon SFHA BPDA a pi fasil pou itilize epi li pèmèt ou chèche adrès ou pou wè si aktyalizasyon FEMA sa a pral afekte w.



FIRM FEMA bay anpil detay, sa ki kapab difisil pou navige an fonksyon de eksperyans ou.

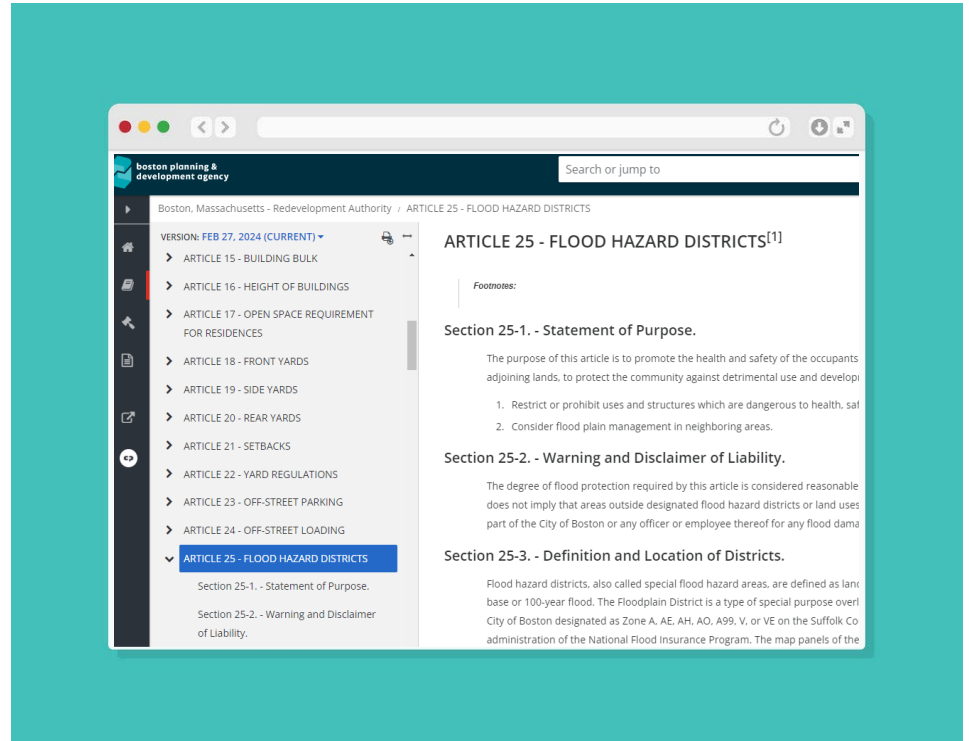
# Poukisa Mizajou sa a?

Mizajou sa a pral pèmèt nou rete an konfòmite ak règleman federal yo epi kontinye benefisye estati Boston kòm yon Kominote NFIP.

Imaj: [Caught in Dot](#)

# Kisa Atik 25 fè kounye a?

Règleman devlopman plenn inondasyon pou pwopriyete ki nan Zòn Espesyal Danje Inondasyon (zòn ki gen gwo risk pou inondasyon);  
règleman yo vize pou pwoteje sekirite ak pwopriyete moun ki abite la oswa nan kominote avwazinan yo.







Chanjman nan tèks  
zonaj (Atik 25)

Kat Zonaj yo ajou avèk  
nouvo SFHA yo

# Kisa sa vle di pou pwopriyete m?

## Renovasyon a gwo echèl:

- Kòd Konstriksyon an egzije pou **bilding ki amelyore sibstansyèlman (50% oswa plis nan valè estrikti a evalye)** pou yo konfòme ak estanda aktyèl kòd konstriksyon eta a pou Konstriksyon Rezistan Inondasyon.
- Pou pwopriyete yo ki deja nan yon SFHA oswa k ap deplase nan yon SFHA, sa vle di ke amelyorasyon sibstansyèl, nouvo fondasyon oswa reparasyon fondasyon sibstansyèl, ak nouvo bilding/estrikti yo dwe elve pou konfòme ak egzijans elevasyon nan kòd bilding eta a.
- Tanpri sonje ke sa a **deja obligatwa nan SFHA yo daprè kòd bilding eta a** - chanjman an pral kounye a epi li pral aplike tou pou pwopriyete ki fèk deplase nan SFHA.

# Kisa sa vle di pou pwopriyete mwen an?

## Asirans Inondasyon :

- Si w nan yon SFHA oswa si w te deplase nan yon SFHA, kreditè w la ka **mande w pou w achte asirans inondasyon**. Nenpòt pwopriyetè kay ki gen yon pwopriyete ki gen nenpòt investisman federal (pifò ipotèk kay) dwe achte asirans inondasyon ki satisfè kreditè a, sof si yo ka jwenn yon Lèt Chanjman Kat nan FEMA ki di ke yo pa nan plèn inondasyon an.
- **Nan SFHA a:** Kesewa si ou gen yon ipotèk ou non, si pwopriyete a te janm resevwa yon prè federal pou inondasyon (swa yon sibvansyon mitigasyon oswa asistans pou katastwòf), asirans inondasyon kontinyèl ka nesesè.



# Ou toujou gen kesyon espesifik pou pwopriyete w la?

1. Kontakte lyezon NFIP rejyon nou an

Kontakte lyezon NFIP rejyon nou an:

Patricia Lorizio, Lyezon Sipò Rejyonal | Rejyon 1 | NFIP

(571) 419-2717 oswa

Patricia.Lorizio@associates.fema.dhs.gov

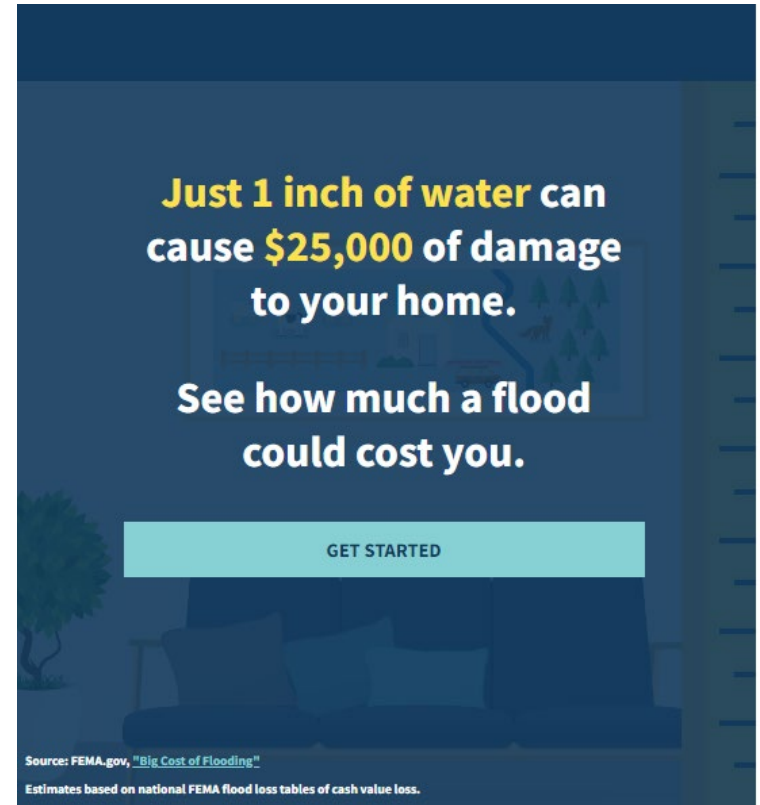
1. Youn nan founisè asirans pou inondasyon ki nan lis FEMA - [FloodSmart.gov/flood-insurance-provider](https://www.floodsmart.gov/flood-insurance-provider)
2. Rele NFIP nan 877-336-2627

# Asirans Inondasyon

Asirans pwopriyetè kay pa enkli domaj ki te koze pa inondasyon

Lokatè ak pwopriyetè biznis yo ka benefisye tou

Pou estrikti yo ki sitiye nan SFHA, chans pou yon inondasyon anyèl 1% rive nenpòt moman pandan yon ipotèk 30 ane se 26%.

An infographic with a dark blue background. At the top, it says 'Just 1 inch of water can cause \$25,000 of damage to your home.' Below that, it says 'See how much a flood could cost you.' There is a light blue button that says 'GET STARTED'. At the bottom, there is a source citation: 'Source: FEMA.gov, "Big Cost of Flooding"' and a note: 'Estimates based on national FEMA flood loss tables of cash value loss.'

**Just 1 inch of water** can cause **\$25,000** of damage to your home.

See how much a flood could cost you.

GET STARTED

Source: FEMA.gov, "[Big Cost of Flooding](#)"

Estimates based on national FEMA flood loss tables of cash value loss.

# What's Next?

---

20 Avril — Pwojè plikasyon amannman tèks (kat chanjman yo deja disponib)

16 Me — Amannman kat ak tèks ale nan Konsèy BPDA

5 Jen — Amannman kat ak tèks ale nan Komisyon Zonifikasyon

3 Jiyè — Dat efektif pou nouvo tèks ak kat amannman

# Conversation & Questions

---

# Lyen itil ki pataje nan konvèsasyon an

FEMA kalkilatis pri asirans inondasyon

<https://www.floodsmart.gov/cost-flooding>

Enfòmasyon sou asirans inondasyon pou lokatè yo:

<https://agents.floodsmart.gov/flood-insurance-renters>

Chanjman kat NFIP ak Asirans Inondasyon: Bwochi Sa Pwopriyetè a Bezwen Konnen

<https://agents.floodsmart.gov/resource-library/nfip-map-changes-and-flood-insurance-what-property-owners-need-know-brochure>

Kat vizyalizasyon chanjman nan zòn spesyal a risk inondasyon:

<https://experience.arcgis.com/experience/8c985c6f61574e398ce26b080db3ac6a>

Sant Sèvis Katografi FEMA (sous enfòmasyon FIRM):

<https://msc.fema.gov/portal/home>

# Lyen itil ki pataje nan konvèsasyon an

Enfòmasyon sou asirans inondasyon pou pwopriyetè biznis yo:

<https://agents.floodsmart.gov/articles/ins-and-outs-nfip-commercial-coverage>

Lèt chanjman kat jeyografik soti nan FEMA:

<https://www.fema.gov/flood-maps/change-your-flood-zone/loma-lomr-f>

Materyèl konstriksyon ki reziste domaj inondasyon:

[https://www.fema.gov/sites/default/files/2020-07/fema\\_tb\\_2\\_flood\\_damage-resistant\\_materials\\_requirements.pdf](https://www.fema.gov/sites/default/files/2020-07/fema_tb_2_flood_damage-resistant_materials_requirements.pdf)