

# Inite Lojman Siplemantè yo nan Mattapan

---

**Kenya Beaman** - Direktè Angajman Kominotè (Community Engagement Manager), BPDA

**Adriana Lasso-Harrier** - Planifikatè, BPDA

**Karen Rebaza** - Direktè Adjwen Boston Home Center a

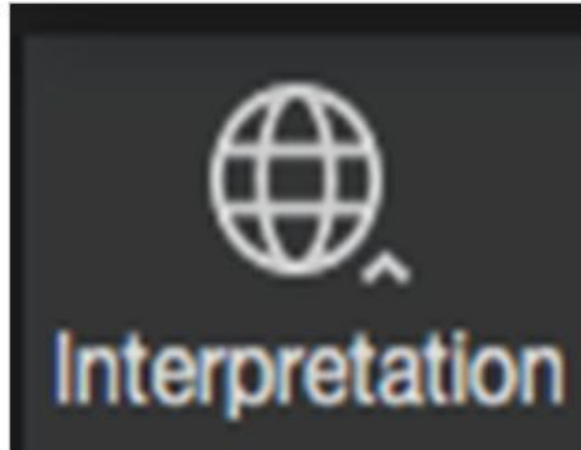
**Marcy Ostberg** - Biwo Majistra pou zafè Lojman

**Andrea Burns** - Age Strong Commission



# Sèvis Entepretasyon Lang

Yo bay sèvis entèpretasyon similtane Kreyòl Ayisyen ak Panyòl pou reyinyon sa a. Tanpri klike sou ikón ki anba paj la epi chwazi kanal lang ki apwopriye a. Yo bay yon egzanp ikón anba a.



# Gid pou reyinyon vityèl yo

## Anrejistreman reyinyon

BPDA ap anrejistre reyinyon sa a epi l ap pibliye l sou paj entènèt BPDA a pou moun ki pa kapab asiste reyinyon sou Zoom sa a an dirèk. Epi tou, li posib pou patisipan yo gendwa pou anrejistre reyinyon an ak kamera telefòn yo oswa lòt aparèy. Si w pa vle yo anrejistre w pandan reyinyon an, tanpri fèmen mikwo ou ak kamera ou

## Pwotokòl pou reyinyon vityèl

- Nou vle asire nou konvèsasyon sa a se yon eksperyans ki bay tout moun k ap patisipe yo lajwa. epi pou tout manm kominote a/aktè yo santi yo alèz pou yo pataje kòmantè yo, kesyon, ak opinyon yo.
- Tanpri, montre ou gen respè pou moun epi respekte kantite tan yo bay chak moun lè ou ap poze kesyon/fè kòmantè, yon fason pou tout patisipan yo ka patisipe nan reyinyon an.

# Gid pou reyinyon vityèl yo

## Enfòmasyon sou Reyinyon an

- Prezantasyon pou sware sa a disponib pou gade sou paj wèb la sou sitwèb BPDA a: [bit.ly/PLANMattapan](http://bit.ly/PLANMattapan)
- Anrejistreman reyinyon an pral telechaje sou paj wèb pwojè a nan 48 èdtan.

## Fòmasyon Reyinyon an

- Y ap mete mikwofòn patisipan yo sou silans pandan prezantasyon an.
- Yon fwa prezantasyon an fini, yo pral pran kesyon/kòmantè sou de (2) fason:
  - Pa mwayen ribrik Q+A ki anba ekran ou an, oswa
  - Leve "men vityèl" ou a epi nou pral pran kesyon ou yo aloral nan lòd men ki te leve anvan yo.

# Konsèy pou Zoom

Byenvini! Men kèk konsèy pou itilizatè Zoom premye fwa yo. **Touch kontwòl yo plase nan pati anba ekran an.**

Si ou klike sou senbòl sa yo, ou ap aktive diferan opsyon. **(Itilizatè telefòn yo peze \*9 pou leve men epi peze \*6 pou ouvri mikwo a.)**



**Fèmen/ouvri** (ou pral rete fèmen jiskaske yon animatè ba ou aksè)



**Poze kesyon ki presi** (nou pral gen peryòd diskisyon nan fen an)



**Ouvri kamera/fèmen kamera** (kamera ou pral rete fèmen jiskaske yon animatè ba ou aksè)



**Leve men** pou mande otorizasyon odyo/vizyèl nan fen prezantasyon an

# Planifikasyon ak repatisyon zòn pou Inite Lojman Siplemanchè yo

---

*Adriana Lasso-Harrier - Planifikatè, BPDA*

# Planifikasyon Inite Lojman Sipleman tè yo avèk PLAN: Mattapan

Kreyasyon nouvo repatisyon zòn pou Inite Lojman Sipleman tè yo se yon rekòmandasyon santral PLAN: Mattapan, ap reponn ak priyorite kominote a pou Mattapan kapab rete yon espas kote fanmi yo kapab plante rasin yo epi viv pandan rès ane ki gen pou vini yo.

*Abitan Mattapan yo fè konnen yo bezwen:*

- Lojman pou plizyè jenerasyon
- Lojman pou granmoun ki rantre nan laj
- Revni sipleman tè pou ede kouvri depans ki gen nan lavi a.
- Lojman ki pa chè ki koresponn ak yon pakèt kalite fanmi
- Yon kominote fanmi yo kapab konsidere pou lakay yo pandan plizyè ane



*Manm kominote Mattapan yo idantifye priyorite yo nan zafè planifikasyon epi elabore kèk rekòmandasyon pandan pwosesis kominote PLAN an: Mattapan.*





# Melanje Opsyon Lojman yo gras ak Inite Lojman Siplemanchè yo (ADUs)

**Inite Lojman Siplemanchè yo (ADUs) se kèk inite siplemanchè ki kapab konstui swa anndan yon kay ki te deja konstui oswa pa deyò a, tankou yon ti kay pou yon sèl moun rete**

Inite Lojman Siplemanchè yo pèmèt pwopriyete yo itilize pwopriyete yo a nan tout kapasite l epi fè sa ki koresponn ak bezwen fanmi yo.

- Espas siplemanchè pou fanmi k ap ogmante yo pandan y ap kenbe plizyè jenerasyon tou prè a
- Bay opòtinite pou revni siplemanchè gras ak yon inite lokasyon ki sou plas
- Ogmante kapital yon byen imobilye

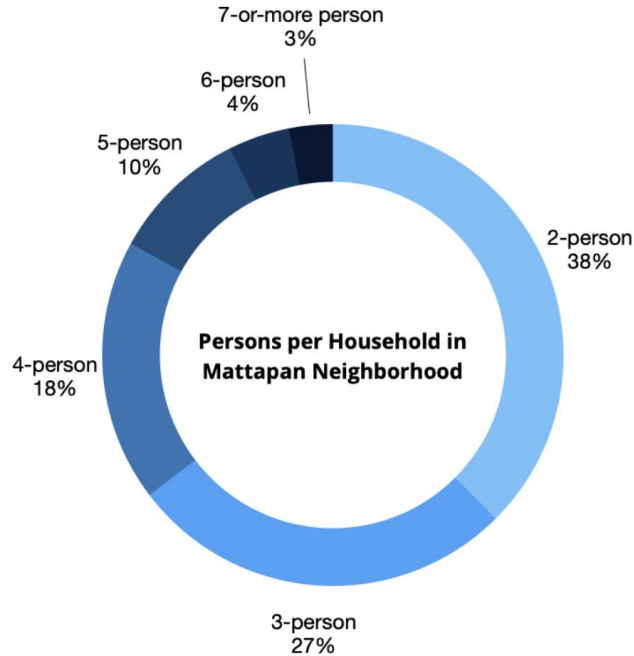


*Egzanp pou lakou dèyè Inite Lojman Siplemanchè yo, li gen ladan l tou yon garaj demontab (mitan).*



# Inite Lojman Siplemantè yo (ADUs) Sipòte Opsyon pou Lojman ki pa Chè yo

Jeneralman yon konsidere Inite Lojman Siplemantè yo tankou "lojman ki pa chè natirèlman:" yo se yon repons ak lojman ki chè epi ki plen moun rete ladan yo.



- **35%** nan lojman Mattapan yo genyen plis pase 4 moun; sèlman **15%** nan kay yo ki genyen plis pase 4 chanm pou dòmi;
- **38%** nan pwopriyetè kay Mattapan yo depanse anpil kòb pou antretyen kay yo; **53%** nan lokatè Mattapan yo depnase anpil kòb nan lwaye kay

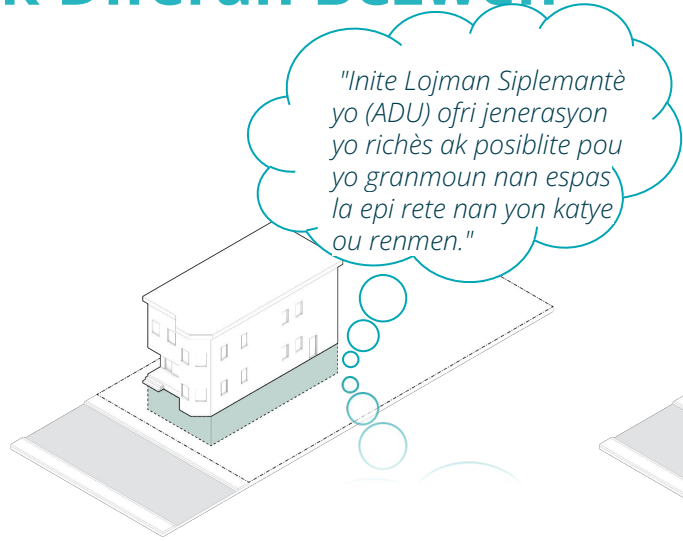
# Melanje Opsyon Lojman yo gras ak Inite Lojman Siplemanchè yo (ADUs)

Inite Lojman Siplemanchè yo (ADUs) sipòte pwopriyete yo nan yon nivo endividyèl, men tou li sipòte aksè pou jwenn finansman ak kreye lyen kominotè nan katye a.

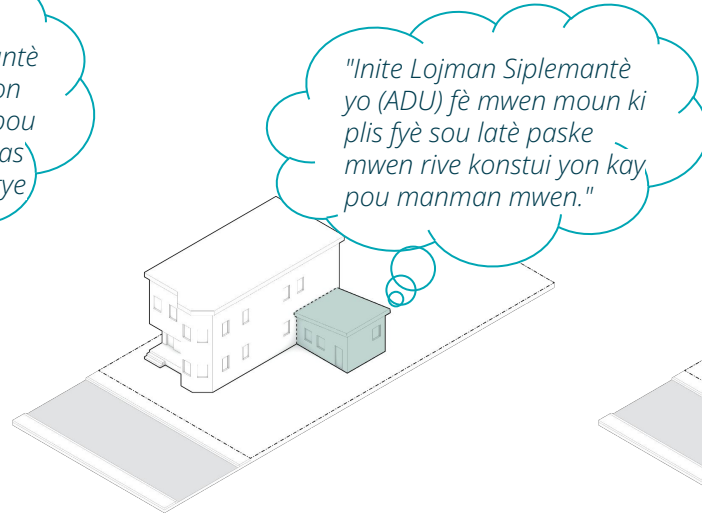
- Byen imobilye a reponn ak bezwen espesifik pwopriyete a pandan tout lavi li.
- Lojman ki pa chè natirèlman nan tout katye a
- Konsève lyen avèk ansyen vwazen yo ak kominote a



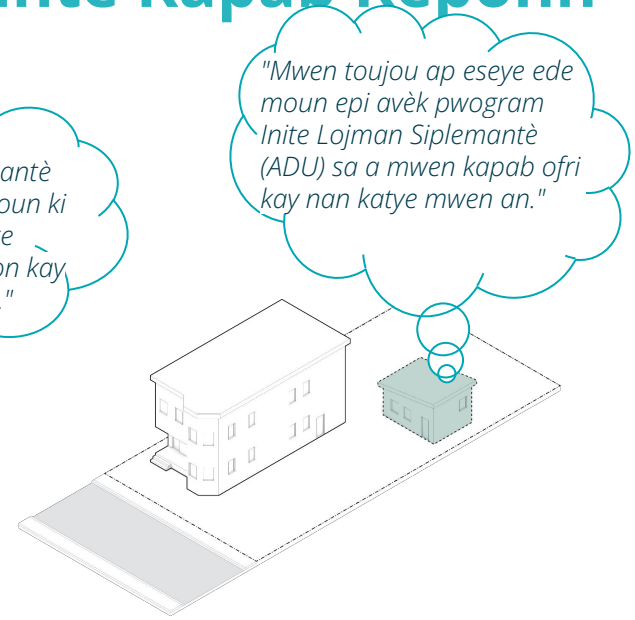
# Diferan Kategori Inite Lojman Siplemanchè Kapab Reponn ak Diferan Bezwen



Inite Lojman Siplemanchè (ADU) Entèn



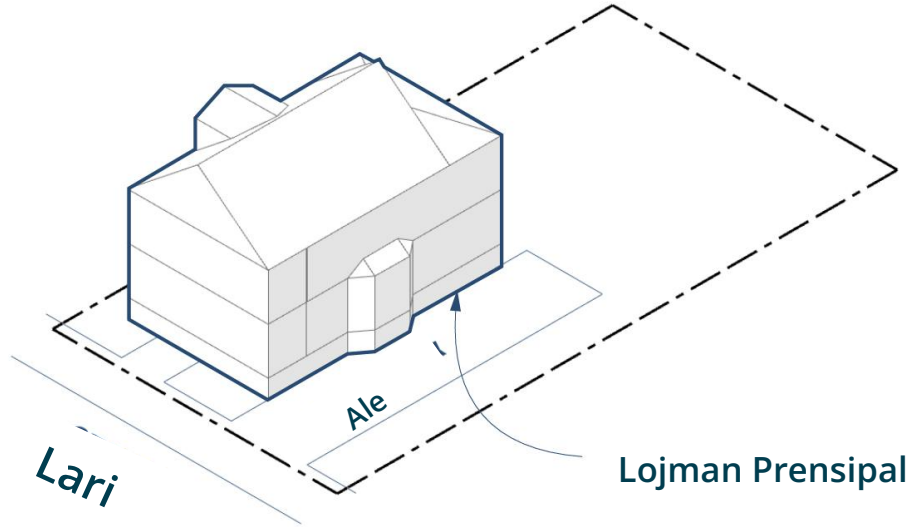
Inite Lojman Siplemanchè (ADU) ki tou kole ansanm



Inite Lojman Siplemanchè (ADU) ki detache

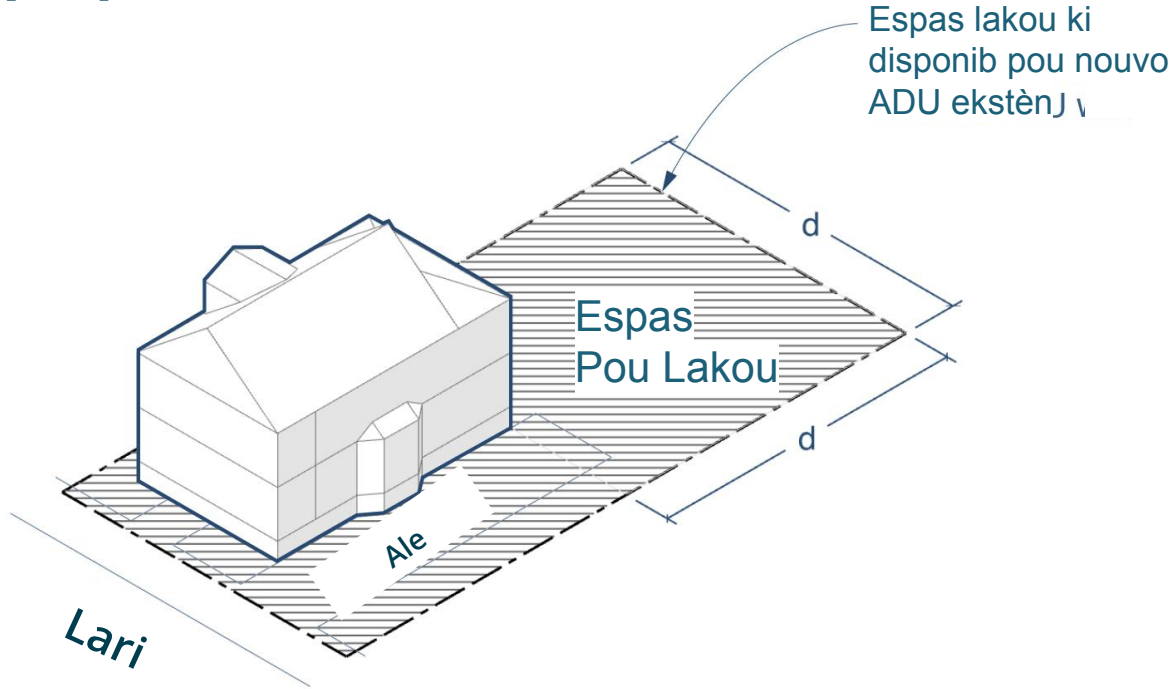
# Règleman Devlopman Inite Lojman Siplemantè yo (ADU)

## 1. Anplasan epi Lojman ki egziste deja



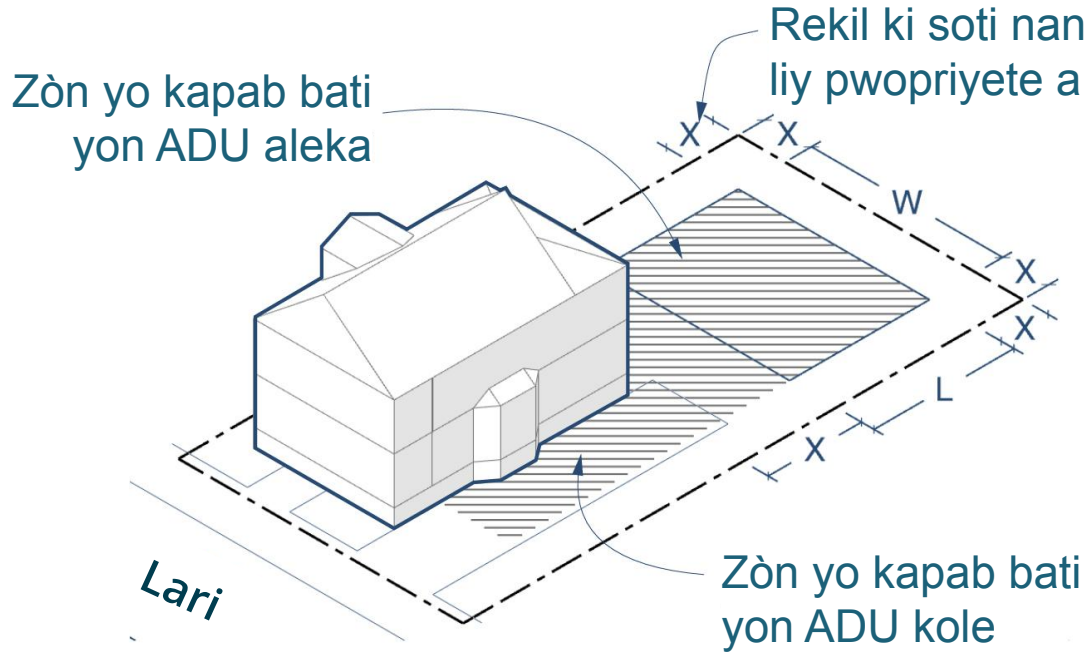
# Règleman Devlopman Inite Lojman Siplemantè yo (ADU)

## 2. Espas pou Lakou



# Règleman Devlopman Inite Lojman Siplemantè yo (ADU)

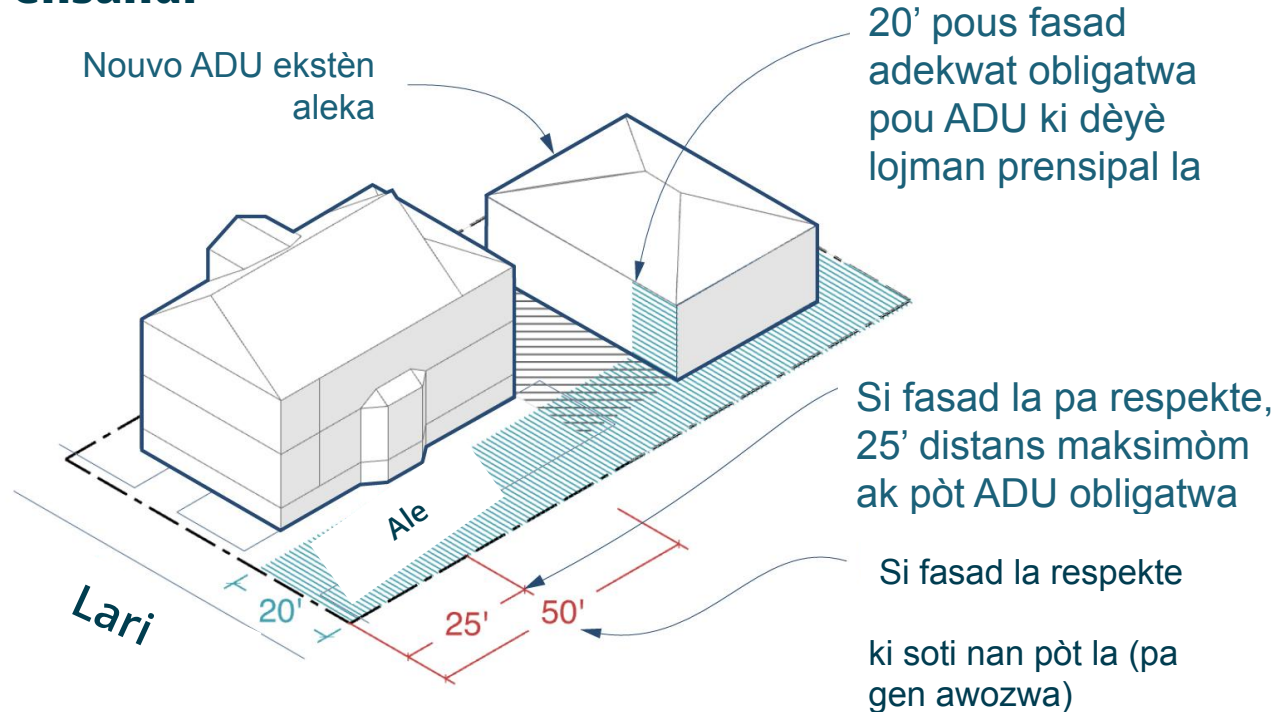
## 3. Zòn Rekil





# Règleman Devlopman Inite Lojman Siplemantè yo (ADU)

## 4. Fasad ak distans kòd prevansyon ensandi



# Aktyèl Restirksyon sou Repatisyon Zòn pou Devlopman Lojman yo

**Kòd repatisyon zòn rezidansyèl Mattapan yo pase mòd. Sa fè li didfisil pou konstui nouvo lojman epi menm fè modifikasyon woutin lojman ki te deja konstui yo pi difisil pou fèt.**

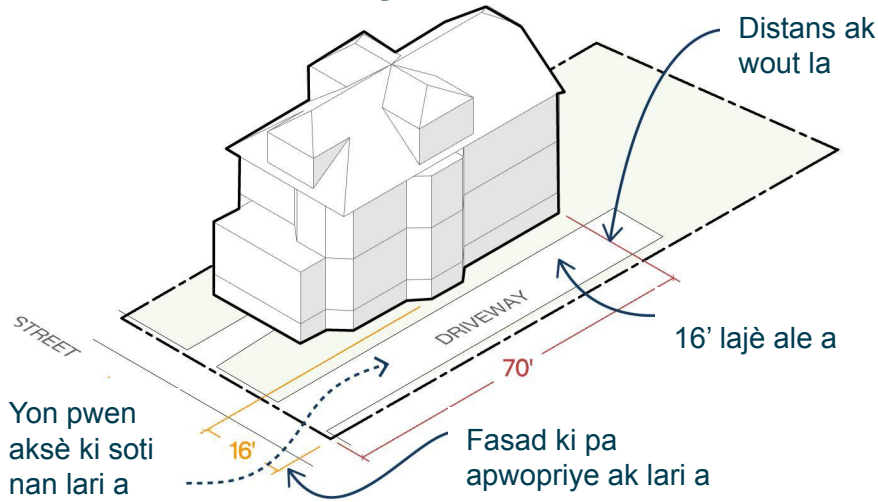
Nan Mattapan soti 2016 pou rive 2022:

- 33.6% aplikasyon pèmi konstriksyon yo genyen omwen yon repatisyon zòn ki pa respekte.
- Yo te pwograme 292 odyans pou ZBA. 230 (79%) ladan yo te anndan zòn rezidansyèl yo.
- Pou dosye ZBA yo ki anndan zòn rezidansyèl yo, kèk nan vyolasyon ki plis fèt yo se:
  - dimansyon lakou a (29%)
  - sipèfisi tèren an (15%)
  - dimansyon sifas tèren an (11%)

# Yon refòm pou Repatisyon Zòn yo Obligatwa pou Inite Lojman Siplemanchè yo

Akoz aktyèl repatisyon zòn ak règleman nan zafè aksè ak ponpye, Inite Lojman Siplemanchè yo (espesyalman ADUs ki detache yo) pa kapab konstui sou 98% moso tè nan Mattapan.

## 5. Kondisyon Blòk Santral yo



83% nan tèren Mattapan yo twouve yo nan mitan anpil kay, espas lakou lateral la yon ti jan laj pou kapab fè yon wout byen laj pou moun pase.

Majorite tèren Mattapan yo genyen espas pou pran yon Konpatiman Lojman pou Akseswa (ADU)

- Selon aktyèl repatisyon zòn nan, **20%** nan tèren yo analize yo kapab resewa yon konpatiman ki detache ki mezire 500 pye
- Nan kad yon **modèl retrè altènatif 3 pye**, chif sa a pase a **90%**.

**Aktyèl repatisyon zòn nan redui espas konstriksyon pou yon Inite Lojman Siplemanchè (ADU) nan majorite tèren yo.** N ap mete aksan sou fason pou nou rezoud dimansyon repatisyon zòn sa yo.

# Inite Lojman Siplemanchè (ADU) Entèn

Règleman aktyèl la pèmèt pwopriyetè kay yo transfòmè espas ki te deja egziste yo (galta, sousòl, elatriye) nan Inite Lojman Siplemanchè yo (ADU). Pou jounen jodi a, yo deja konstwi **116** Inite Lojman Siplemanchè (ADUs) nan Boston depi lè pwogram nan lanse a nan ane 2018.



Inite separasyon



Transfòmasyon sousòl

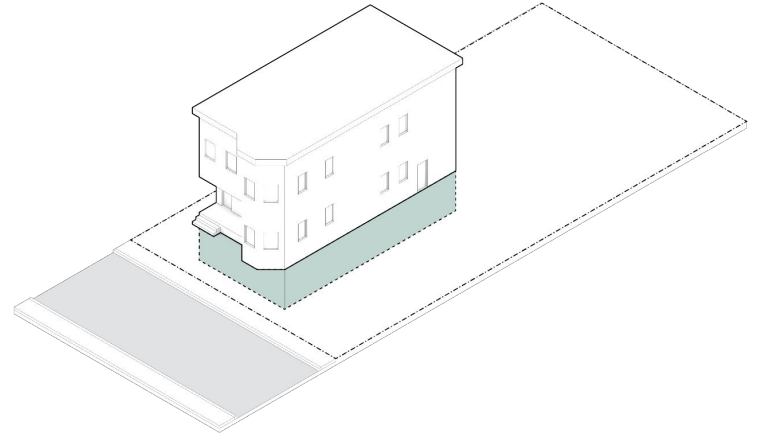


Transfòmasyon  
Galta (twati)

# Inite Lojman Siplemantè (ADU) Entèn

## Defi Devlopman yo

- Yo kapab siyale espas moun pa t rete anvan yo pou vyolasyon dimansyon sifas tèren an.
- Restriksyon ki genyen sou modifikasyon ekstèn yo kapab parèt difisil pou respekte pandan konstriksyon yon Inite Lojman Siplemantè ki ofri yon espas konfòtab pou viv.
- Yo kapab siyale pwojè ki pa respekte repatisyon zòn yo daprè dezakò ki te egziste deja yo.



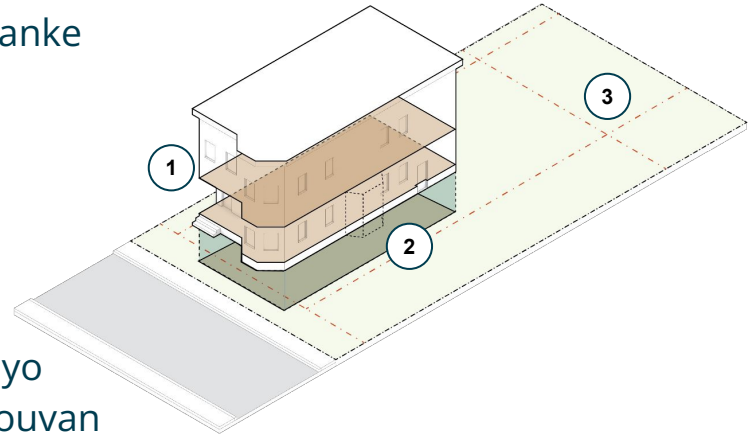
# Inite Lojman Siplemanchè (ADU) Entèn

Sa n ap eksplòre a pou kapab sipòte reyalyasyon an:

① Retire vyolasyon dimansyon sifas tèren (FAR) antanke règleman ak raplasman kouvèti plafon tèren an

② Pèmèt yo konstui Inite Lojman Siplemanchè entèn yo avèk modifikasyon ekstèn, tankou etaj ak balkon adisyonèl

③ Mete règleman dimansyonèl kod repatisyon zòn yo ajou yon fason ppu rezoud dezakò ou jwenn pi souvan yo, tankou sipèfisi minimòm tèren yo, maj rekil lakou yo ak obligasyon nan zafè espas ouvè yo.





# Inite Lojman Siplemantè (ADU) ki tou kole ansanm yo

Inite Lojman Siplemantè yo kapab konstui antanke kay adisyonèl ekstèn ki tou kole ak kay prensipal la. Souvan, genyen yon wout ki lye Inite Lojman Siplemantè a (ADU) avèk kay prensipal la. Inite Lojman Siplemantè ki tou kole yo se yon avantaj espesyalman pou fanmi ki gen plizyè pitit yo, tankou yon granparan ki kapab rete tou prè a men ki toujou genyen pwòp espas pa li.



Seattle, Washington



Seattle, Washington



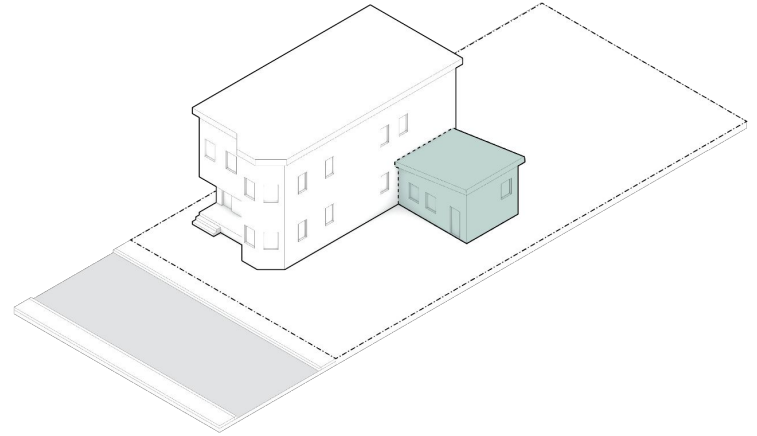
Portland, Oregon

*Egzanp pou Inite Lojman Siplemantè ki tou kole ansanm yo*

# Inite Lojman Siplemantè (ADU) ki tou kole ansanm yo

## Defi Devlopman yo:

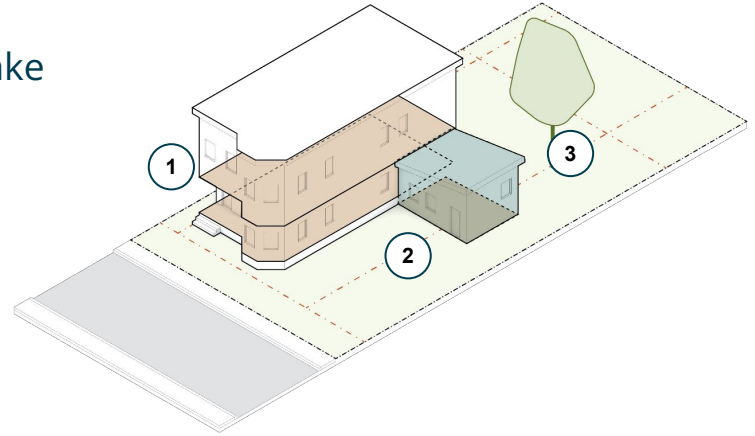
- Pi souvan yo konstui sou kote oswa deyè estrikti prensipal yo, sa ki lakoz li enpòtan pou konprann dimansyon lakou dèyè ak lateral ou jwenn pi souvan yo.
- Konprann enpak ki genyen sou kouvèti global tèren an
- Konprann wotè ak dimansyon estrikti a



# Inite Lojman Siplemantè (ADU) ki tou kole ansanm yo

Sa n ap eksplòre a pou kapab sipòte reyalizasyon an:

- 1 Retire vyolasyon dimansyon sifas tèren (FAR) antanke règleman ak raplasman kouvèti plafon tèren an
- 2 Analize maj rekil nou jwenn nan Mattapan yo pou kapab detèmine kòman nou kapab enstale san pwoblèm Inite Lojman Siplemantè ki tou kole yo sou kote oswa dèyè lakou a.
- 3 Analize espas ouvè minimom yo pou asire Inite Lojman Siplemantè yo (ADUs) kapab konstui san mete an danje pyebwa ki gentan gradi yo oswa sifas dlo kapab koule yo



# Inite Lojman Siplemantè (ADU) ki tou kole ansanm yo

## Sa n ap eksplòre a pou kapab sipòte reyalizasyon an:

- Retire vyolasyon dimansyon sifas tèren (FAR) antanke règleman ak raplasman kouvèti plafon tèren an
- Analize maj rekil nou jwenn nan Mattapan yo pou kapab detèmine kòman nou kapab enstale san pwoblèm Inite Lojman Siplemantè ki tou kole yo sou kote oswa dèyè lakou a.
- Analize espas ouvè minimòm yo pou asire Inite Lojman Siplemantè yo (ADUs) kapab konstui san mete an danje pyebwa ki gentan gradi yo oswa sifas dlo kapab koule yo

Mete chema isi a

# Inite Lojman Siplemantè (ADU) ki detache yo

Inite Lojman Siplemantè ki detache yo se dezyèm batiman epi yo separe. Se kapab nouvo konstriksyon oswa transfòmasyon estrikti ki te deja la ki pa t janm itilize nan lakou a tankou yon garaj oswa yon gwo pakin.



Seattle, Washington

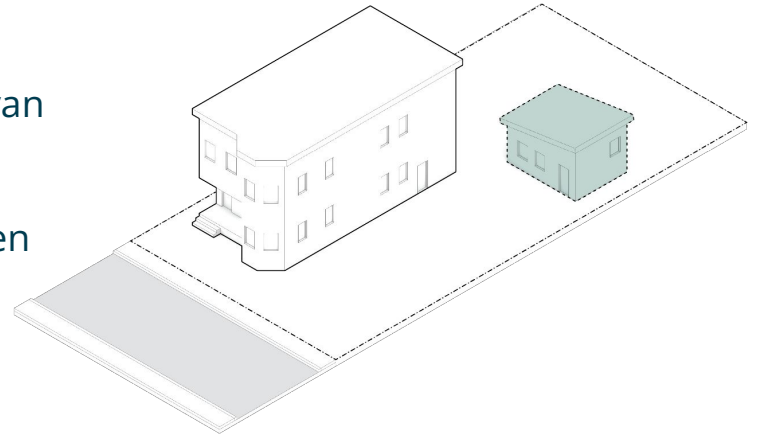


Portland, Oregon

# Inite Lojman Siplemantè (ADU) ki detache yo

## Defi Devlopman yo:

- Pi souvan yo konstui sou kote oswa deyè estrikti prensipal yo, sa ki lakoz li enpòtan pou konprann dimansyon lakou deyè ak lateral ou jwenn pi souvan yo.
- Konprann enpak ki genyen sou kouvèti global tèren an
- Konprann wotè ak dimansyon estrikti a
- Klarifikasyon règleman aksè yo si ta genyen dife ki pran nan Inite Lojman Siplemantè yo konstui deyè estrikti prensipal yo

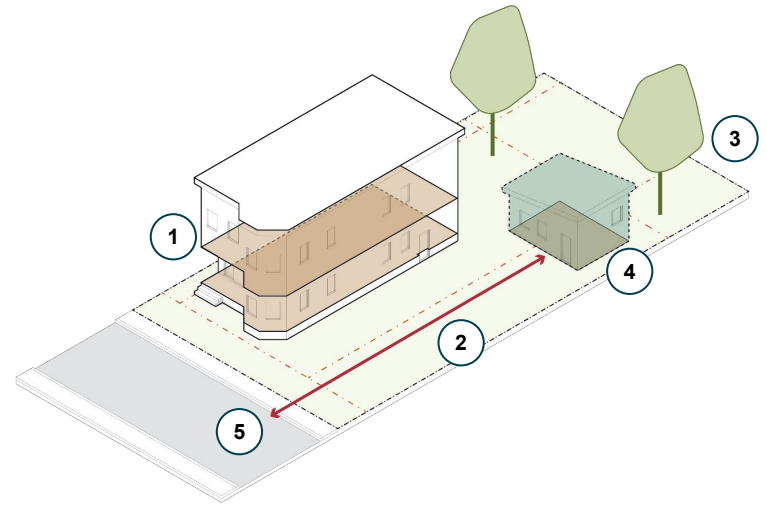




# Inite Lojman Siplemantè (ADU) ki detache yo

Sa n ap eksplore a pou kapab sipòte reyalizasyon an:

- 1 Retire vyolasyon dimansyon sifas tèren (FAR) antanke règleman ak raplasman kouvèti plafon tèren an
- 2 Analize maj rekil lakou ou plis jwenn nan Mattapan yo
- 3 Analize espas ouvè minimom yo pou asire Inite Lojman Siplemantè yo (ADUs) kapab konstui san mete an danje pyebwa ki gentan gradi yo oswa sifas dlo kapab koule yo
- 4 N ap travay ansanm ak Depatman Ponpye pou asire Inite Lojman Siplemantè yo (ADUs) genyen opsyon aksè sekirize nan ka kote ta gen yon dife ki pran
- 5 N ap eksplore restriksyon ki genyen sou wotè ak dimansyon ki sanble apwopriye nan kontèks la



# Sipò pou Pwopriyetè kay yo

---

*Karen Rebaza - Direktè Adjwen Boston Home Center a  
Marcy Ostberg - Biwo Majistra pou zafè Lojman*

# Finansman

## Lajan sa ap koute pou konstui yon Inite Lojman Siplemanntè:

- Nan Mattapan, konstriksyon mwayen an koute \$96,894 dola ameriken pou yon Inite Lojman Siplemanntè entèn
- Gran varyasyon nan lajan sa ap koute yo ( \$15,000-\$300,000 dola ameriken) akoz kondisyon ki deja egziste yo, dimansyon ak finisyon yo
- Lajan Inite Lojman Siplemanntè yo (ADUs) entèn yo ak koute yo gen pou ogmante
- Fwaye yo finanse pwojè sa yo nan plizyè fason: epay, kapital pwòp, prete lajan

## Kisa Vil la ofri kounya pou kapab kontribye nan finansman:

- Pou yon prè lajan difere \$50,000 dola ameriken ak yon to enterè zewo pousan pou pwopriyeterè kay ki ranpli kondisyon revni yo pou kapab konstui yon Inite Lojman Siplemanntè.
- 22 pwopriyete kay gentan itilize resous sa yo pou konstui Inite Lojman Siplemanntè yo a
- Finansman adisyonèl pou bidjè ane sa a ap kontribye nan 20 prè lajan pou Inite Lojman Siplemanntè ankò

## Kisa Vil la ap eksplòre:

- N ap travay avèk bank lokal yo pou kapab ofri prè lajan ki konpetitif pou konstriksyon Inite Lojman Siplemanntè yo (ADU)

## ***Ki moun ki kalifye?***

- Abitan Boston yo ki posede epi rete nan kay ki gen 1-3 konpatiman yo
- Revni anyèl nan yon kay ki pa depase 135%
- Mwens pase \$75,000 dola ameriken nan aktif finansye yo, sof finansman ki itilize pou Inite Lojman Siplemanntè yo

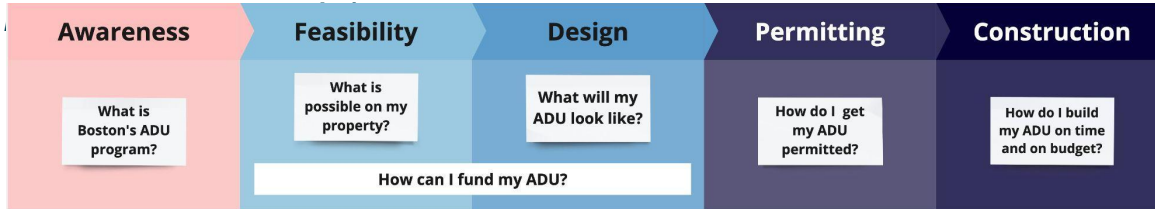
Pou jwenn plis enfòmasyon:

[www.boston.gov/adu-toolkit](http://www.boston.gov/adu-toolkit)

# Pwosesis

## Pwosesis pou konstui yon Inite Lojman Siplemanntè (ADU)

*Konstui yon Inite Lojman Siplemanntè se yon nouvo eksperyans pou*



### Kisa Vil la ofri kounya pou ede navige nan pwosesis la:

- Bwat Zouti Inite Lojman Siplemanntè Resous anliy ki dekri règleman, pwosesis ak finansman yo [www.boston.gov/adu-toolkit](http://www.boston.gov/adu-toolkit)
- Atelye Konsepsyon Inite Lojman Siplemanntè (ADU): reyinyon chak mwa pou pwopriyetè kay yo kapab jwenn enfòmasyon sou plan yo a nan men manm estaf vil la

### Kisa Vil la ap eksplore:

- Ranfòse sipò manm estaf yo pou yo kapab reponn ak kesyon yo epi konekte pwopriyetè kay yo avèk resous yo
- Asistans teknik pou reyalyasyon ak konsepsyon an
- Fòmasyon pou pwofesyonèl yo pou kapab ogmante kantite achitèk ak kontraktè ki disponib yo

The screenshot shows the official website for the City of Boston's Additional Dwelling Unit (ADU) Program. The page includes the following elements:

- Header:** City of Boston logo, navigation links (HOME, DEPARTMENTS, HOUSING, EXPANDING ADU ACCESS IN BOSTON, ADDITIONAL DWELLING UNIT PROGRAM), and a last updated date of 8/2/23.
- Section Header:** "ADDITIONAL DWELLING UNIT PROGRAM".
- Contact Information:** Mayor's Office of Housing, phone number 617-635-3880, email ADU@BOSTON.GOV, and address 12 CHANNEL STREET, 9TH FLOOR, BOSTON, MA 02210.
- Text:** "Learn how to move forward with the process of adding an additional dwelling unit (ADU) to your property. You can also apply for a 0% loan to build your approved design."
- Call to Action:** "COMPLETE THE APPLICATION FOR THE ADU LOAN PROGRAM" button.
- Eligibility:** "The Additional Dwelling Unit Program allows owner occupants in the City of Boston to carve out a new space within their homes. They can create smaller, independent units, known as Additional Dwelling Units (ADUs) once the design has been approved. For those who qualify, we offer loans to build approved ADU designs." It also lists languages available: Spanish, Portuguese, Chinese, French, Haitian Creole, Somali, Russian, and Vietnamese.
- Designing Your ADU:** "The City of Boston Staff who run the ADU Workshop have put together an Informational video about the program." Includes a "WATCH THE VIDEO" button.

# Inite Lojman Siplemantè yo (ADUs): Yon Solisyon pou Granmoun Lakay ou

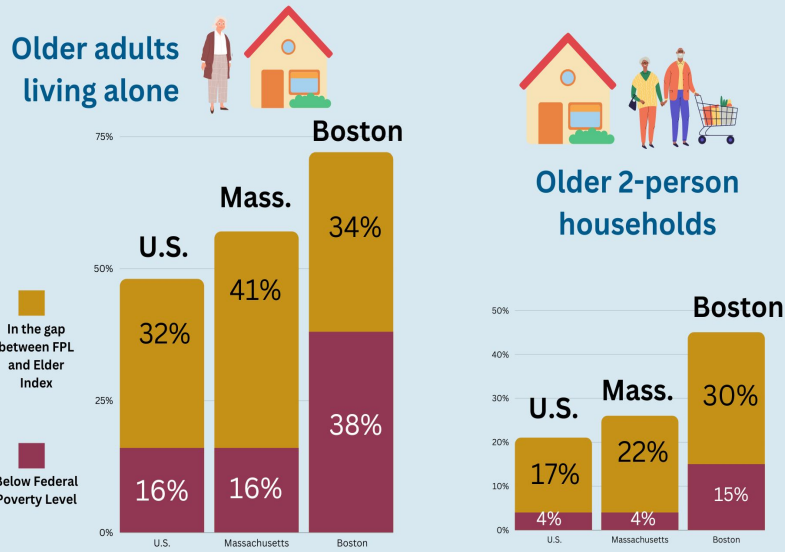
---

*Andrea Burns - Age Strong Commission*

# Nan Etazini Boston se #1 nan zafè ensekirite ekonomik pou granmoun ki rantre nan laj yo

## TRUE COST OF AGING IN BOSTON

Economic insecurity rates for Boston, MA, and U.S., 2022



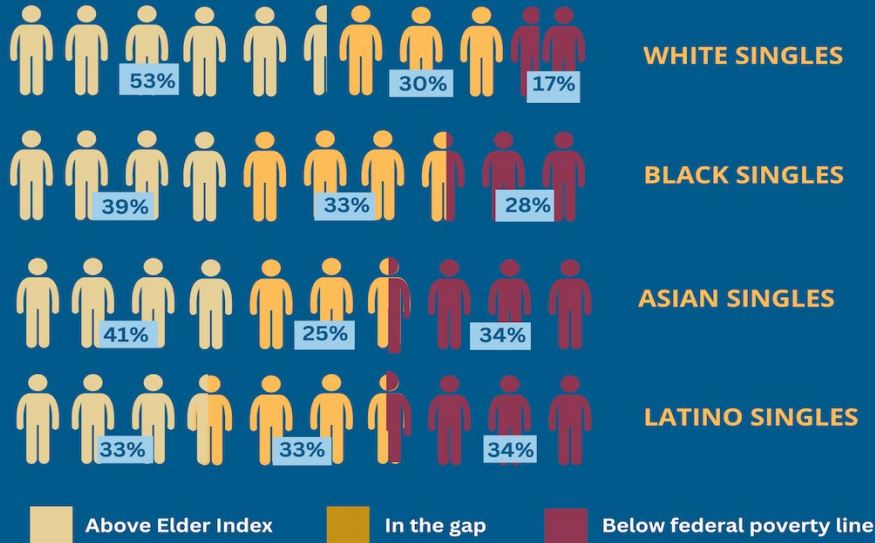
- Sou 10 moun gen plis apse 7 moun ki selibatè ki genyen plis pase 65 lane epi sou prèske 10 moun ki gen yon moun nan vi yo genyen 5 ladan yo ki pa genyen yon revni ki sifi pou yo reponn ak bezwen fondamantal yo.
- Sa plis rive akòz pri lwaye yo ki ogmante.
- Majorite granmoun yo fè konnen yo vle rete lakay yo pandan y ap plis rantre nan laj.
- Rete nan pwòp kay ou kapab plis pa parèt chè pase lòt opsyon yo.
- Granmoun k ap viv selon yon revni ki fiks yo pa genyen lòt mwayen pou ogmante sekirite finansye yo a.
- Inite Lojman Siplemanntè (ADU) yo se yon mwayen pou eksplwate kay yo pou kapab ogmante revni yo oswa bay manm fanmi/moun ou renmen yo kay pou yo rete.



# Inite Lojman Siplemantè (ADU) yo kapab redui inegalite rasyal ak ekonomik

## Racial and Ethnic Disparities In Economic Insecurity for Older Americans

ELDER INDEX 2022 REPORT



ELDERINDEX.ORG • UMASS BOSTON GERONTOLOGY INSTITUTE

- Risk ensekirite ekonomik la pi plis bò kote granmoun ki pa soti nan ras blan yo.
- Modifikasyon ki fèt nan pwogram Inite Lojman Siplemantè Vil la pèmèt li vin plis aksesib, menm pou prè lajan san to enterè yo.
- Pwogram Prè Lajan CEDAC pou fè Modifikasyon nan Kay (CEDAC Home Modification Loan Program) se potansyèl sous finansman pou yon Inite Lojman Siplemantè.
- Anplis sekirite ekonomik la, Inite Lojman Siplemantè (ADU) a kapab kontribye nan redui distans sosyal la epi fè pwomosyon pou libète finansye.

*Daprè Jan Mutchler nan Elder Index, youn nan mwayen pou kapab rive konble vid la se "asire granmoun ki pa soti nan ras blan yo konnen epi genyen menm aksè yo nan pwogram ak sèvis ki fèt pou ranfòse sekirite ekonomik la."*

# E apre sa? Kalandriye pou Enplemantasyon an

---

*Adriana Lasso-Harrier, BPDA  
Marcy Ostberg, MOH*

# Kalandriye Enplemantasyon (2023)



**RANN LI  
POSIB**

*modifikasyon règleman pou  
pèmèt genyen plis kategori  
Inite Lojman Sipleman tè (ADU)*

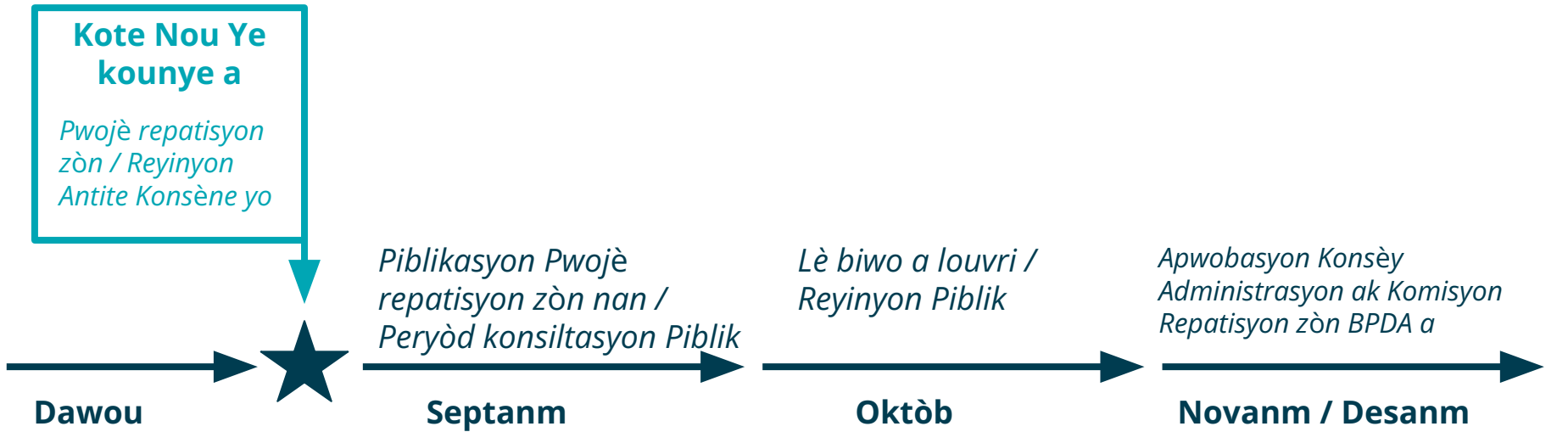
**RANN LI  
POSIB**

*Zouti finansman  
elaji yo disponib*

**FÈ LI  
FASIL**

*Ranfòse sipò pou  
Pwopriyetè yo*

# Kalandriye Enplemantasyon (2023)



**RANN LI  
POSIB**

*modifikasyon règleman pou pèmèt genyen plis kategori Inite Lojman Sipleman tè (ADU)*

# Kesyon Konvèrsasyon yo

---

**Ki espwa ou genyen pou pwogram Inite Lojman Siplemanchè (ADU) nan Mattapan an?**

**Ki enkyetid ou genyen konsènan pwogram Inite Lojman Siplemanchè (ADU) nan Mattapan an?**

# Lè w konte enstale yon Inite Lojman Siplemanntè nan espas lakou dèyè a, ki kèk nan kritè ki pi enpòtan yo ou panse yo pa dwe neglije?



Inite Lojman Siplemanntè (ADU) nan Seattle



Inite Lojman Siplemanntè (ADU) nan Portland, Oregon

*Adapte espas ant batiman ak inite Lojman Siplemanntè yo pou kapab tire avantaj nan espas lakou ki limite yo*



Inite Lojman Siplemanntè (ADU) nan Seattle

*Asire w rès espas nan lakou a ki rete a se materyèl ki kapab kite dlo pase ki fè yo*



Inite Lojman Siplemanntè (ADU) nan Portland, Oregon



# Pou sa ki konsène Inite Lojman Siplemanchè ki tou kole oswa detache yo, ki mezi pou dimansyon ou panse ki enpòtan yo pa dwe neglije?



Inite Lojman Siplemanchè (ADU) nan Seattle

*Inite lojman Siplemanchè ki tou kole yo kapab mezire jiska 50% nan sipèfisi lojman prensipal la epi jiska 2 etaj pou wotè*

300 mètr  
kare  
(square  
feet, sf)



Inite Lojman Siplemanchè (ADU) nan Eugene, Oregon

*Inite lojman Siplemanchè ki endepandan yo kapab mezire jiska 1200 mètr kare (square feet, sf) epi jiska 2 etaj pou wotè*

500 mètr  
kare  
(square  
feet, sf)



Inite Lojman Siplemanchè (ADU) nan Portland, Oregon

700 mètr  
kare  
(square  
feet, sf)



Inite Lojman Siplemanchè (ADU) nan Eta Washington

1200 mètr  
kare  
(square  
feet, sf)



Inite Lojman Siplemanchè (ADU) nan Southern California