



PLAN

Dorchester
Glover's Corner

MÔI TRƯỜNG VÀ BIẾN ĐỔI KHÍ HẬU VÀ KHU CÔNG CỘNG

16 tháng 1 năm 2019

CHƯƠNG TRÌNH

- 1 **Những gì chúng ta nghe**
- 2 Thách thức về khả năng phục hồi khí hậu
- 3 Giải pháp & không gian mở
- 4 Bảng thảo luận
- 5 Câu hỏi mở và trả lời



PLAN: Glover's Corner Dorchester

Bảo toàn, củng cố, và phát triển



PLAN: Glover's Corner
Những gì chúng ta nghe



Tổng quan về Quy trình Quy hoạch

Tháng 2 năm 2017 : Câu hỏi về chương trình

Ngày 8 tháng 3 năm 2017 : Buổi giới thiệu về chương trình

Tháng 4 năm 2017: Chuyển đi và xe đạp

Ngày 18 tháng 5 năm 2017: Hội thảo về viễn cảnh khu phố

Ngày 15 tháng 6 năm 2017: làm việc với tư vấn giao thông

Ngày 28 tháng 6 năm 2017: Hội thảo lập kế hoạch

Tháng 7 năm 2017: Chốt nhóm tư vấn

Ngày 25 tháng 10 năm 2017: Hội thảo về sử dụng đất

Ngày 29 tháng 11 năm 2017 : Hội thảo về giao thông

Ngày 10 tháng 1 năm 2018 Đàm thoại cộng đồng

Ngày 29 tháng 3 năm 2018, Bộ Công Cụ Gia Cư Boston

Ngày 16 tháng 5 năm 2018, Hội thảo lấy ý tưởng về nhà ở

Ngày 31 tháng 7 năm 2018: Hội Thảo Bản Sắc Khu Phố

Ngày 20 tháng 9 năm 2018: Duy trì g y g y khả năng chi trả tại khu Glover

Ngày 8 tháng 11 năm 2018: Hội thảo Thiết kế Kịch bản Đô thị

16 tháng 1 năm 2019 Môi trường và biến đổi khí hậu và Khu công cộng



NHỮNG GÌ CHÚNG TÔI NGHE: BUỔI GIỚI THIỆU; CHUYỂN ĐI BỘ & ĐI XE ĐẠP

- "Duy trì sự đa dạng của Dorchester"
- "Giá cả phải chăng cho người dân"
- "Thêm không gian cho mọi người, Giảm không gian cho xe hơi, làm khu phố hấp dẫn hơn"
- "Tập trung vào an toàn cho người đi bộ và tiếp cận công cộng/ không gian xanh"
- "Đảm bảo dự án phát triển mới phải có không gian xanh công cộng"
- "Các tòa nhà có sức chống chịu với khí hậu khi bão tăng và mực nước biển dâng "



ĐIỀU CHÚNG TÔI NGHE: HỘI THẢO VỀ VIỄN CẢNH

Ưu tiên hàng đầu

Tạo nhà ở cho các loại thu nhập

Các ưu tiên hàng đầu khác

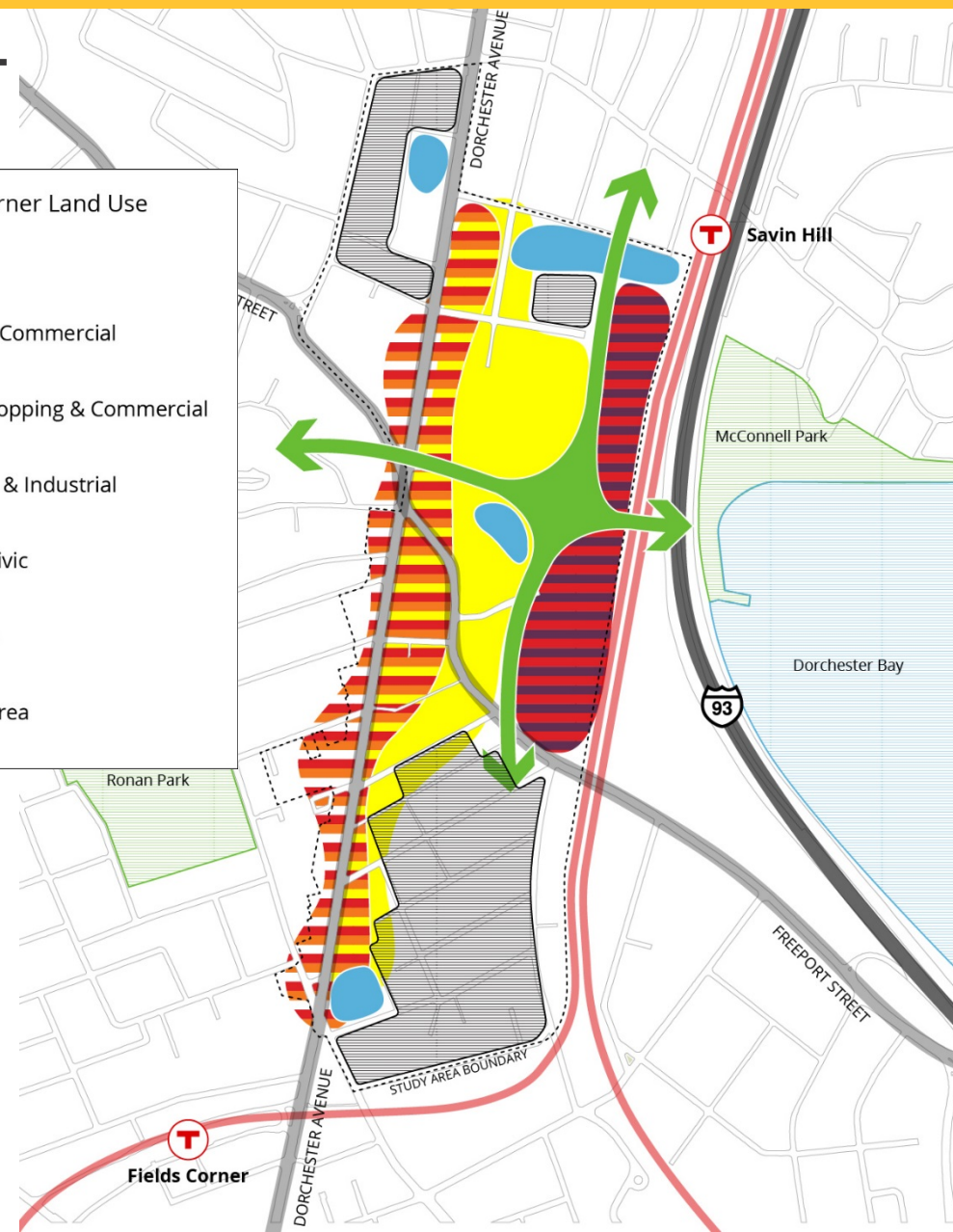
Other Top Priorities

- Lên kế hoạch để có một khu phố có khả năng chống chịu với khí hậu
- Tạo đường phố an toàn, thân thiện với người đi bộ
- Cải thiện chuyển tuyến và kết nối trong khu phố
- Gìn giữ và phát triển việc làm có chất lượng
- Cung cấp hỗ trợ các doanh nghiệp địa phương
- Tạo một khu vực năng động, lấy con người làm trung tâm
- Hỗ trợ đa dạng văn hóa của khu phố



NHỮNG GÌ CHÚNG TÔI NGHE: HỘI THẢO SỬ DỤNG ĐẤT

- Bảo tồn khu dân cư hiện có
- Nhà ở dọc theo Đại lộ Dorchester và đường Freeport nhưng cách xa trạm tàu Đổ
- Mua sắm và sử dụng thương mại dọc theo Đại lộ Dorchester
- Sử dụng công nghiệp và thương mại thế kỷ 21 dọc theo đường ray
- Tạo ra không gian mở liên kết mạng lưới không gian mở rộng hơn trong khu vực.
- Cung cấp không gian dân sự, giáo dục và văn hóa để phục vụ nhiều cộng đồng



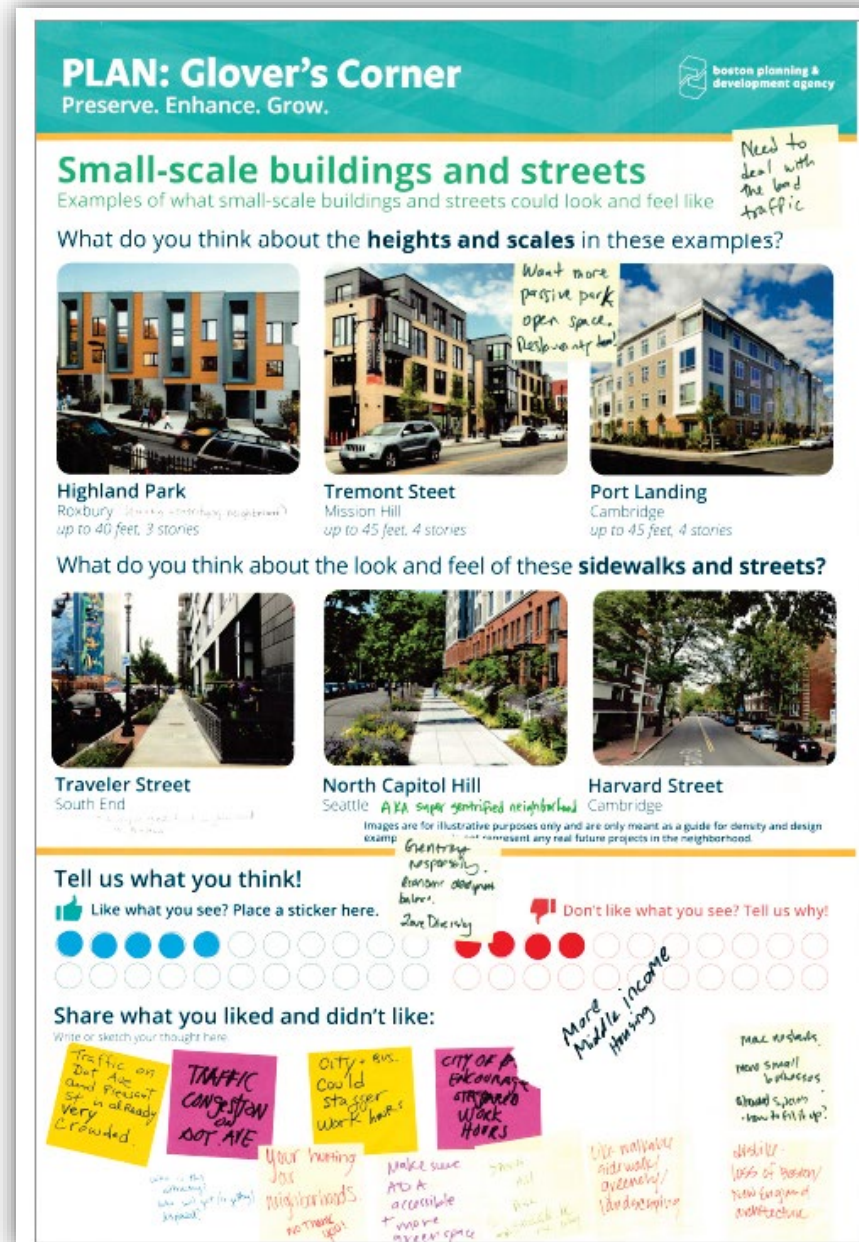
Những gì chúng tôi đã nghe: Hội thảo Ngoài trời về Đặc điểm Khu phố

Chúng tôi thấy người tham gia rất nhiệt tình về:

- Không gian mở mới
- Đường phố năng động và lĩnh vực công cộng
- Cải thiện vỉa hè và đường phố an toàn hơn cho người đi xe đạp và người đi bộ.

Chúng tôi thấy người tham gia lo ngại về:

- Nhà ở giá cả phải chăng
- Di dời dân cư và doanh nghiệp
- Giao thông



PLAN: Glover's Corner
Preserve. Enhance. Grow.

Small-scale buildings and streets
Examples of what small-scale buildings and streets could look and feel like

Need to deal with the local traffic

What do you think about the heights and scales in these examples?

Want more passive park open space. Dislike any bar!

Highland Park
Roxbury (existing structure, equipment)
up to 40 feet, 3 stories

Tremont Street
Mission Hill
up to 45 feet, 4 stories

Port Landing
Cambridge
up to 45 feet, 4 stories

What do you think about the look and feel of these sidewalks and streets?

Traveler Street
South End

North Capitol Hill
Seattle AKA super gentrified neighborhood

Harvard Street
Cambridge

Images are for illustrative purposes only and are only meant as a guide for density and design. They do not represent any real future projects in the neighborhood.

Tell us what you think!

Like what you see? Place a sticker here.

Don't like what you see? Tell us why!

Share what you liked and didn't like:
Write or sketch your thought here

Traffic on Dor Ave. almost constant. St. is already very crowded.

TRAFFIC CONGESTION on DOR AVE

City - bus. could stop at work hours.

City of A encourage STRONGER WORK HOURS

Your housing just neighborhoods.

Make sure ADA accessible + more green space.

More middle income housing.

Make streets new small businesses should's join - how to fix it up?

Like walkable sidewalks/avenues/landscaping.

Stability - loss of Boston/ new European architecture.

Những gì chúng tôi nghe: Bộ công cụ nhà ở và ý tưởng về nhà ở

- Gồm 3 hội thảo và 2 buổi thảo luận sâu
- Hội thảo đầu tiên (ngày 18 tháng 3): thảo luận về các chương trình và dịch vụ hiện có của Thành phố để tạo nhà ở giới hạn thu nhập và ngăn chặn việc di dời
- Hội thảo thứ hai (Ngày 18 tháng 5): thảo luận các ý tưởng để tạo ra nhà ở giới hạn thu nhập và ngăn chặn việc di dời trong Glover's Corner và Dorchester
- Hội thảo lần thứ ba (ngày 18 tháng 9): thảo luận về các cơ hội và hạn chế của đầu tư tư nhân để tạo ra nhà ở giới hạn thu nhập
- Buổi thảo luận sâu thứ nhất (Ngày 18 tháng 9): thảo luận chi tiết báo cáo khả thi thị trường bất động sản của Landwise
- Buổi thảo luận sâu thứ hai (Ngày 18 tháng 10): thảo luận về các chương trình, chính sách và dịch vụ ổn định nhà ở do Thành Phố Boston (DND) hỗ trợ.

1. What affordability mix for Affordable, Income-Restricted Housing do you think is needed for the neighborhood?



Những gì ta đã nghe Hội thảo Thiết kế Kịch bản Đô thị



Benefits up to 150 feet*

*TBD based on community process

35'-40' Existing Allowed Heights

Housing

Job Training Opportunities
21st century Industrial

Retail/Amenities

Affordable commercial space
Affordable Housing
Civic Cultural Space

Open Space
New Streets

New Sidewalks

Những gì ta đã nghe: Hội thảo về Giao thông và đường phố

- Người tham gia hội thảo thảo luận về kế hoạch:
 - Kết nối mới cho đường phố
 - Cải thiện lối đi cho người đi bộ, đi xe đạp và đi bởi phương tiện công cộng
- Người tham gia thích:
 - Các kết nối giao thông tiềm năng Bắc Nam cho và xe đạp và phương tiện giao thông khác
 - Kết nối tiềm năng cho xe buýt đến Savin Hill
- Người tham gia quan tâm đến:
 - Tác động giao thông bên ngoài khu vực nghiên cứu

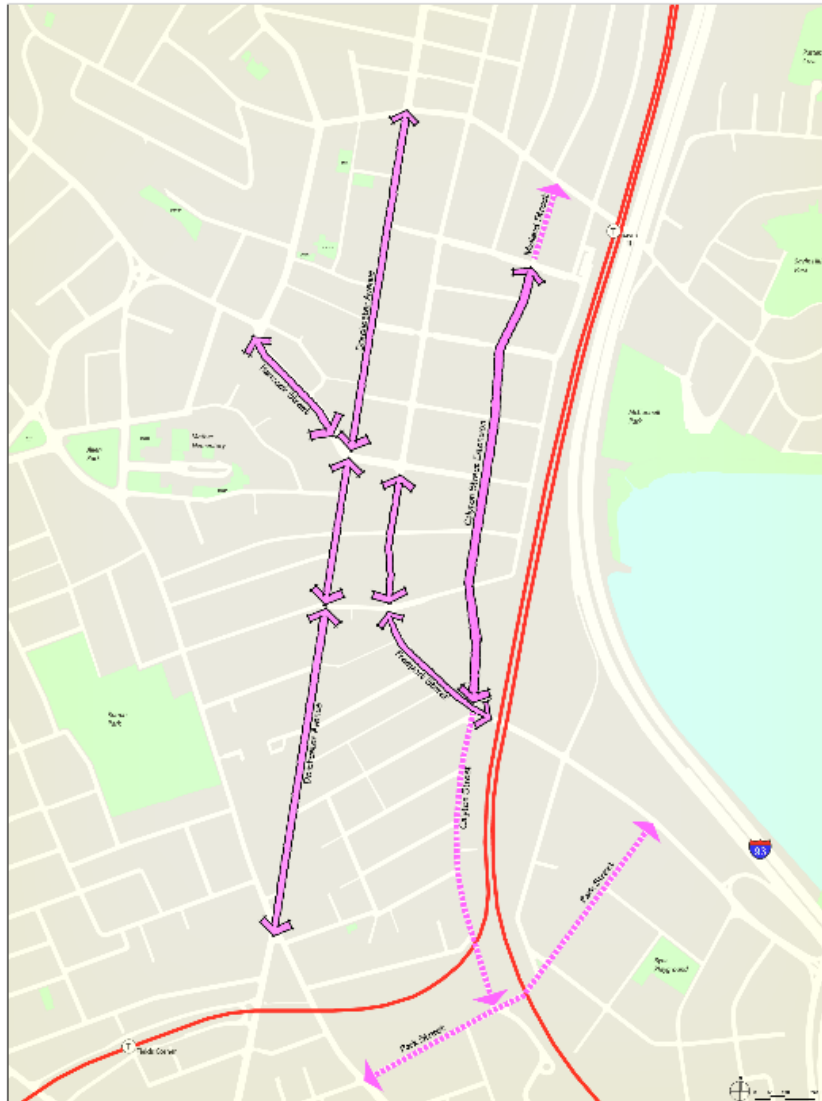


PLAN: Glover's Corner Dorchester

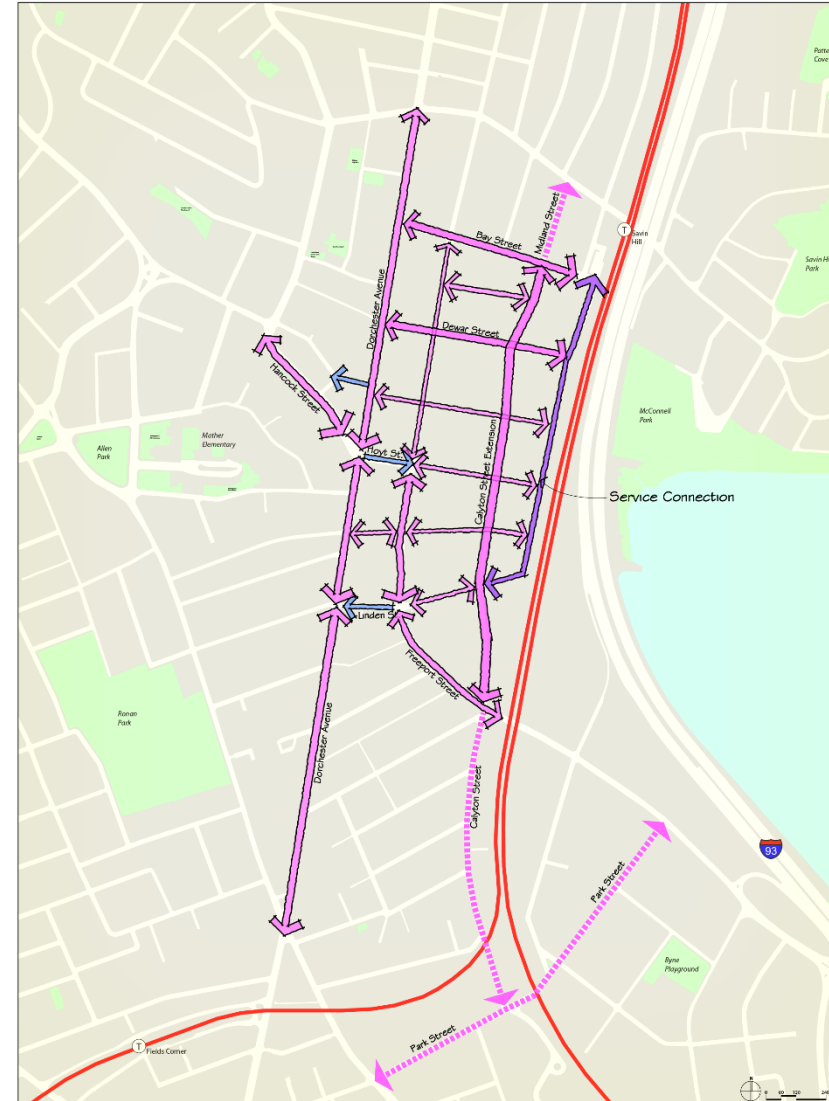
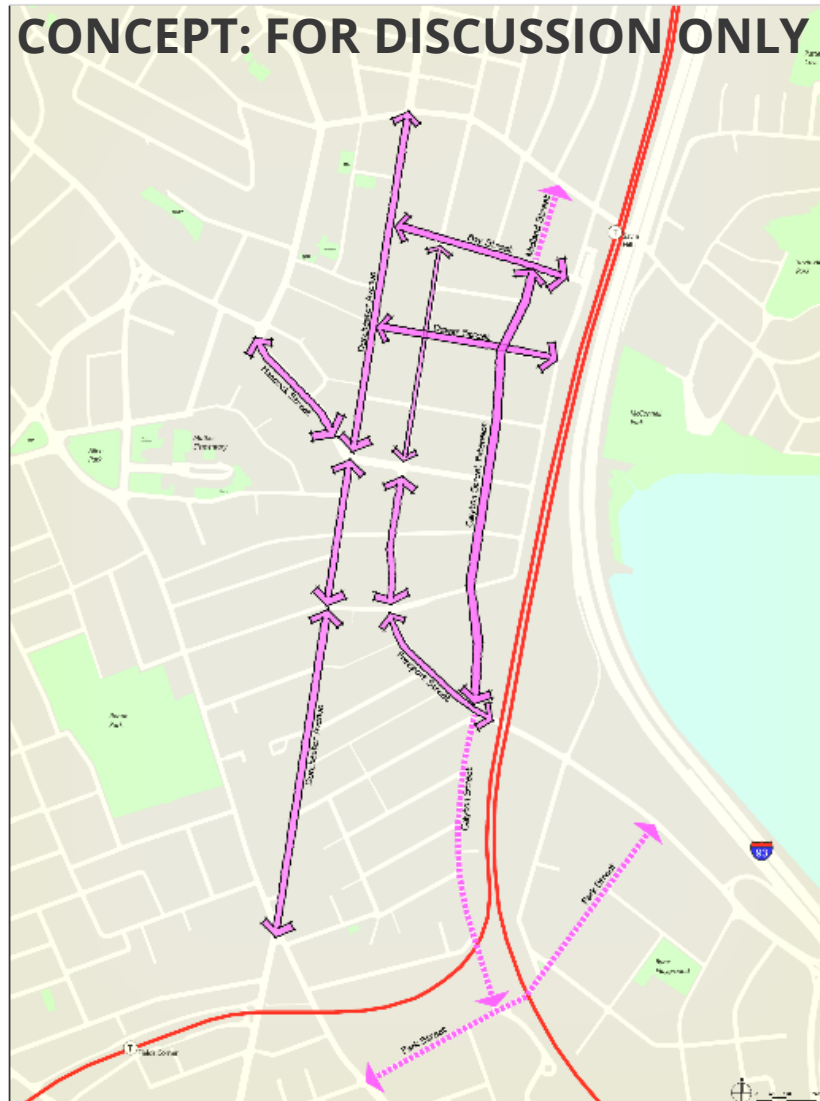
Bảo toàn, củng cố, và phát triển



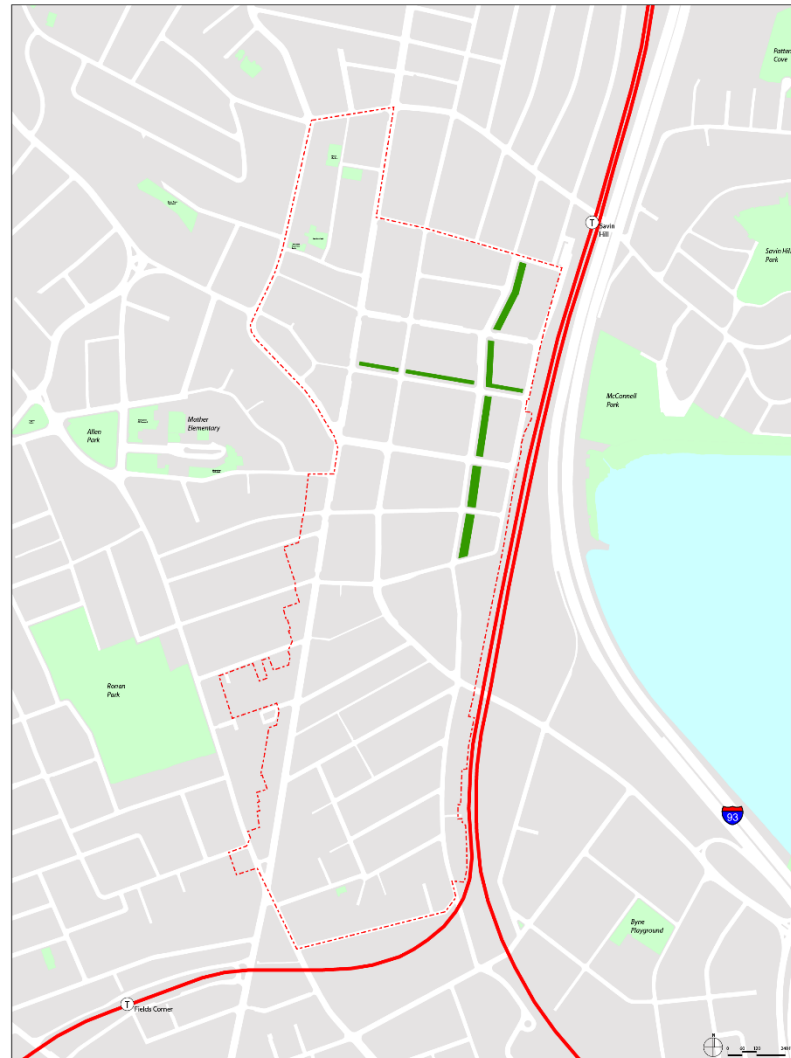
MẠNG LƯỚI KHÔNG GIAN MỞ VÀ ĐƯỜNG PHỐ



CONCEPT: FOR DISCUSSION ONLY



MẠNG LƯỚI KHÔNG GIAN MỞ VÀ ĐƯỜNG PHỐ



CHƯƠNG TRÌNH

- 1 Những gì chúng ta nghe
- 2 **Thách thức về khả năng phục hồi khí hậu**
- 3 Giải pháp & không gian mở
- 4 Bảng thảo luận
- 5 Câu hỏi mở và trả lời



PLAN: Glover's Corner Dorchester

Bảo toàn, củng cố, và phát triển



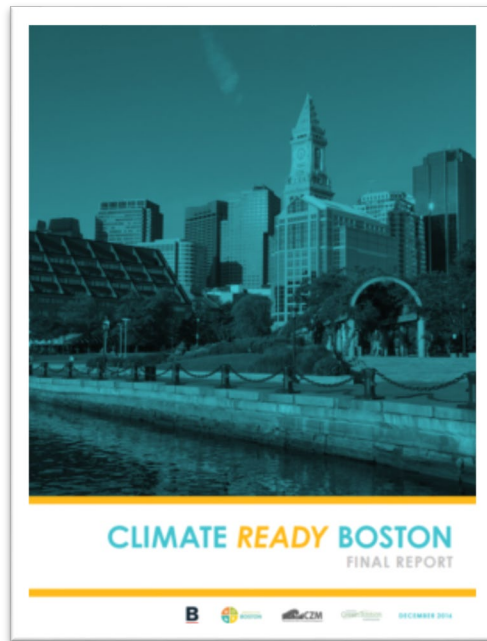
2

PLAN: Glover's Corner
Thách thức về khả năng phục
hồi khí hậu



Đánh giá rủi ro khí hậu: Hiện tại và tương lai tác động đến khu Glover

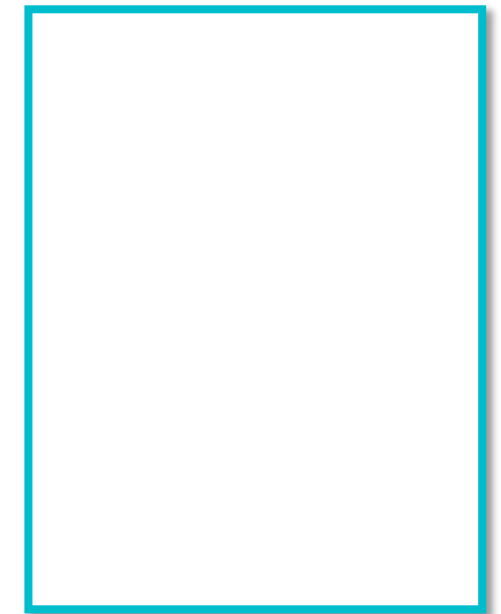
CLIMATE RESILIENCY PLANNING – CITY AND DORCHESTER



Climate Ready Boston

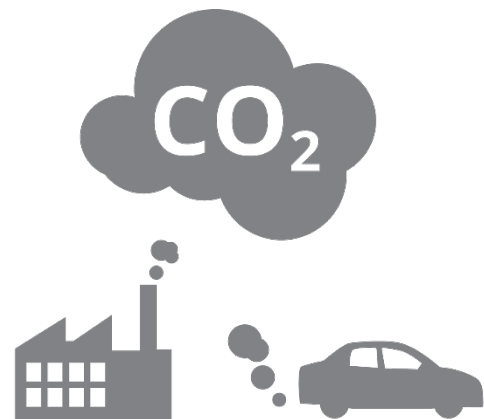


Resilient Boston Harbor Plan
Dorchester



Climate Ready Dorchester
(future planning initiative)

RỦI RO BIẾN ĐỔI KHÍ HẬU



**More Global
Carbon
Emissions**



**More Local
Climate
Change**



**More hot
days**



Some Impact to
Glover's Corner



**Increased
extreme
precipitation**



More Impact to
Glover's Corner



**Greater
amounts of
sea level rise**



Less Impact to
Glover's Corner

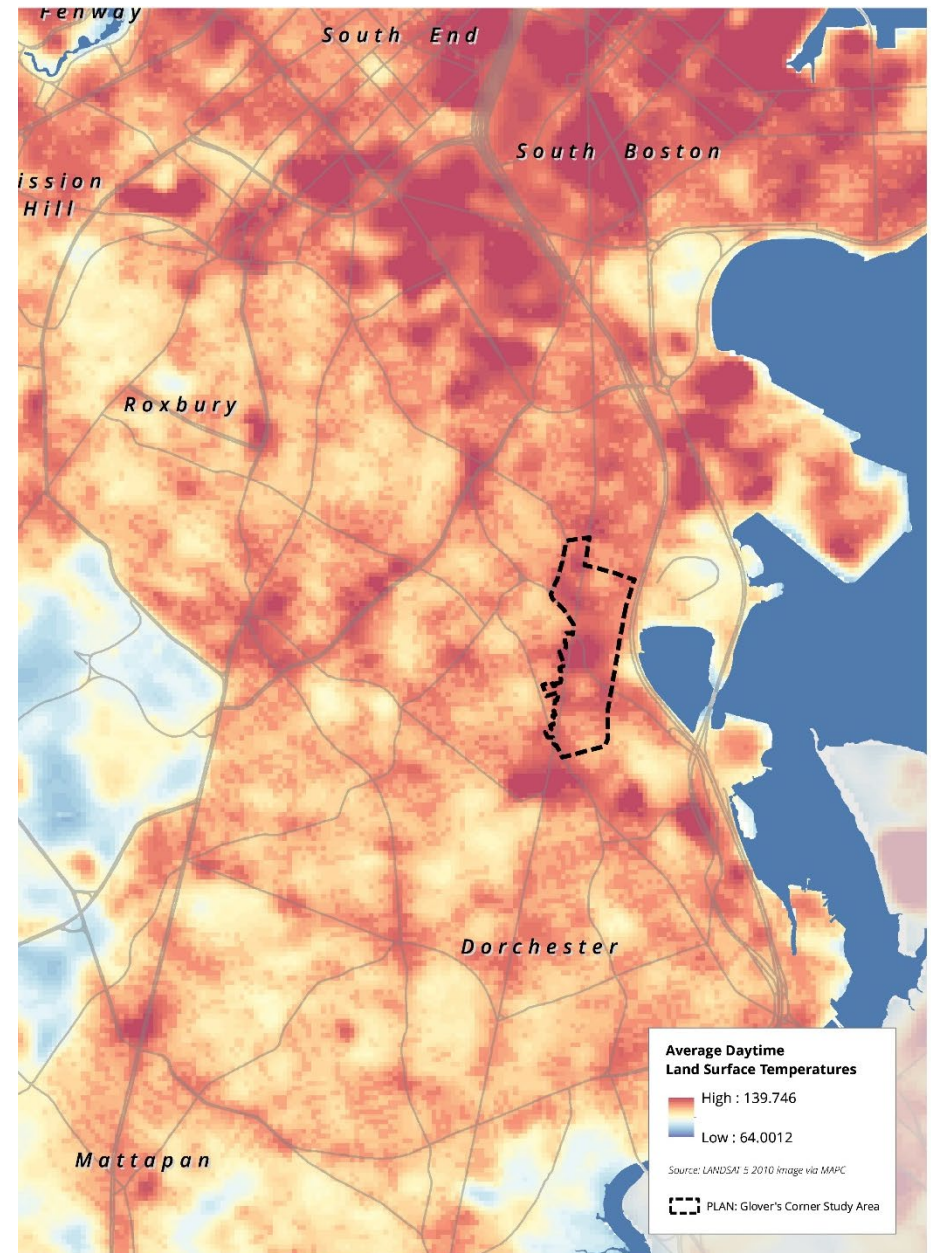
BẢN ĐỒ KHU TỎA NHIỆT



More hot days



Some Impact to Glover's Corner



PLAN: Glover's Corner Dorchester

Bảo toàn, củng cố, và phát triển



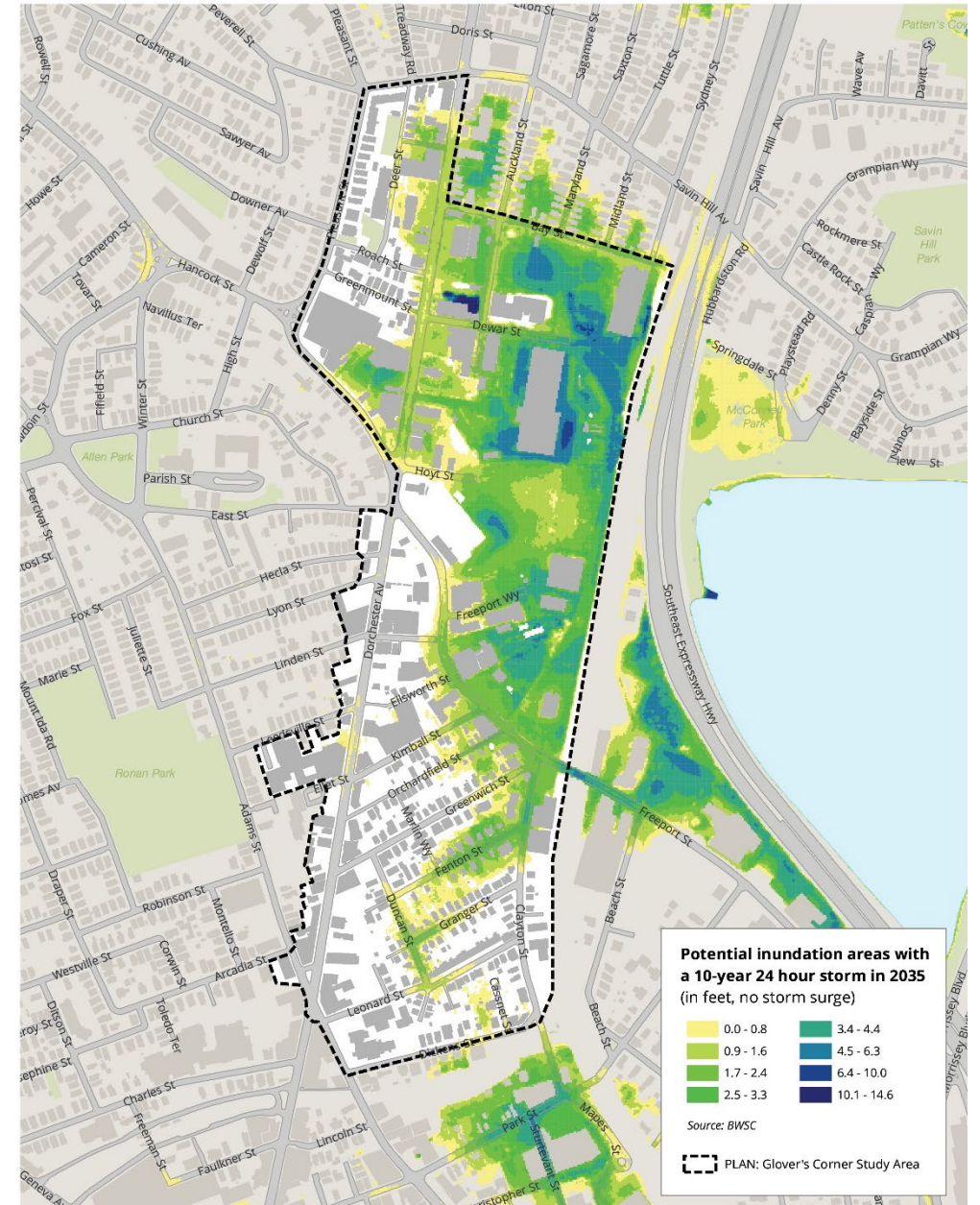
BẢN ĐỒ LỮ LỤT



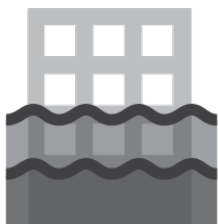
Increased
extreme
precipitation



More Impact to
Glover's Corner



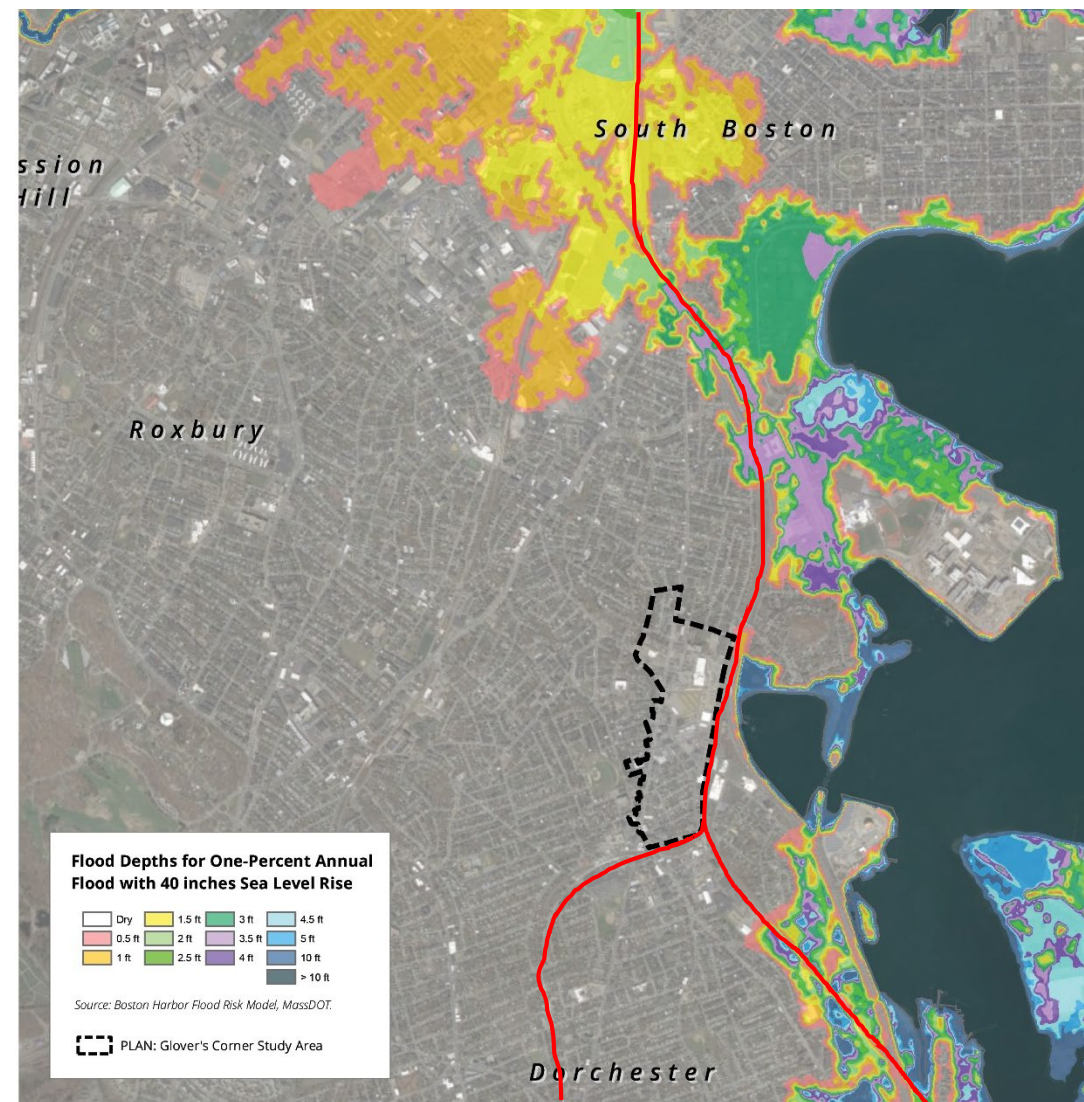
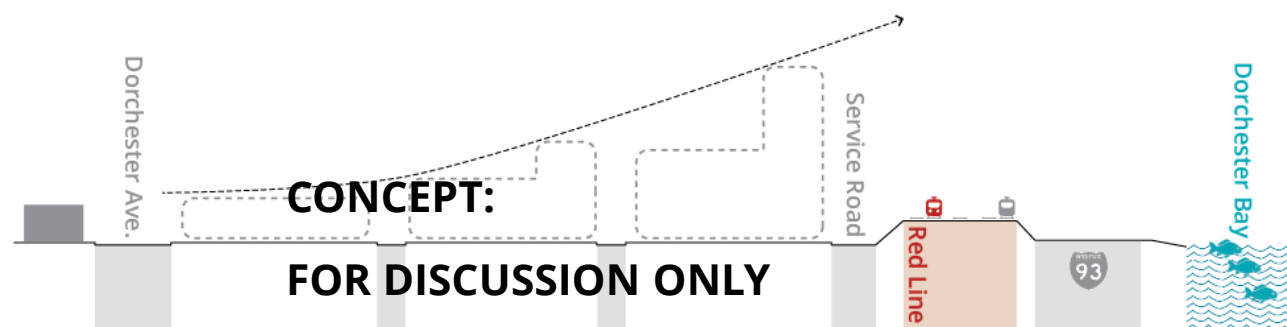
BẢN ĐỒ MỨC DÂNG NƯỚC BIỂN



Greater amounts of sea level rise



Less Impact to Glover's Corner



CHƯƠNG TRÌNH

- 1 Những gì chúng ta nghe
- 2 Thách thức về khả năng phục hồi khí hậu
- 3 **Giải pháp & không gian mở**
- 4 Bảng thảo luận
- 5 Câu hỏi mở và trả lời



PLAN: Glover's Corner Dorchester

Bảo toàn, củng cố, và phát triển



3

PLAN: Glover's Corner Giải pháp & không gian mở



**CONCEPT:
FOR DISCUSSION ONLY**

Giải quyết các rủi ro khí hậu & không gian mở:

Hiện tại và tương lai tại khu Glover

PLAN: Glover's Corner Dorchester

Bảo toàn, củng cố, và phát triển

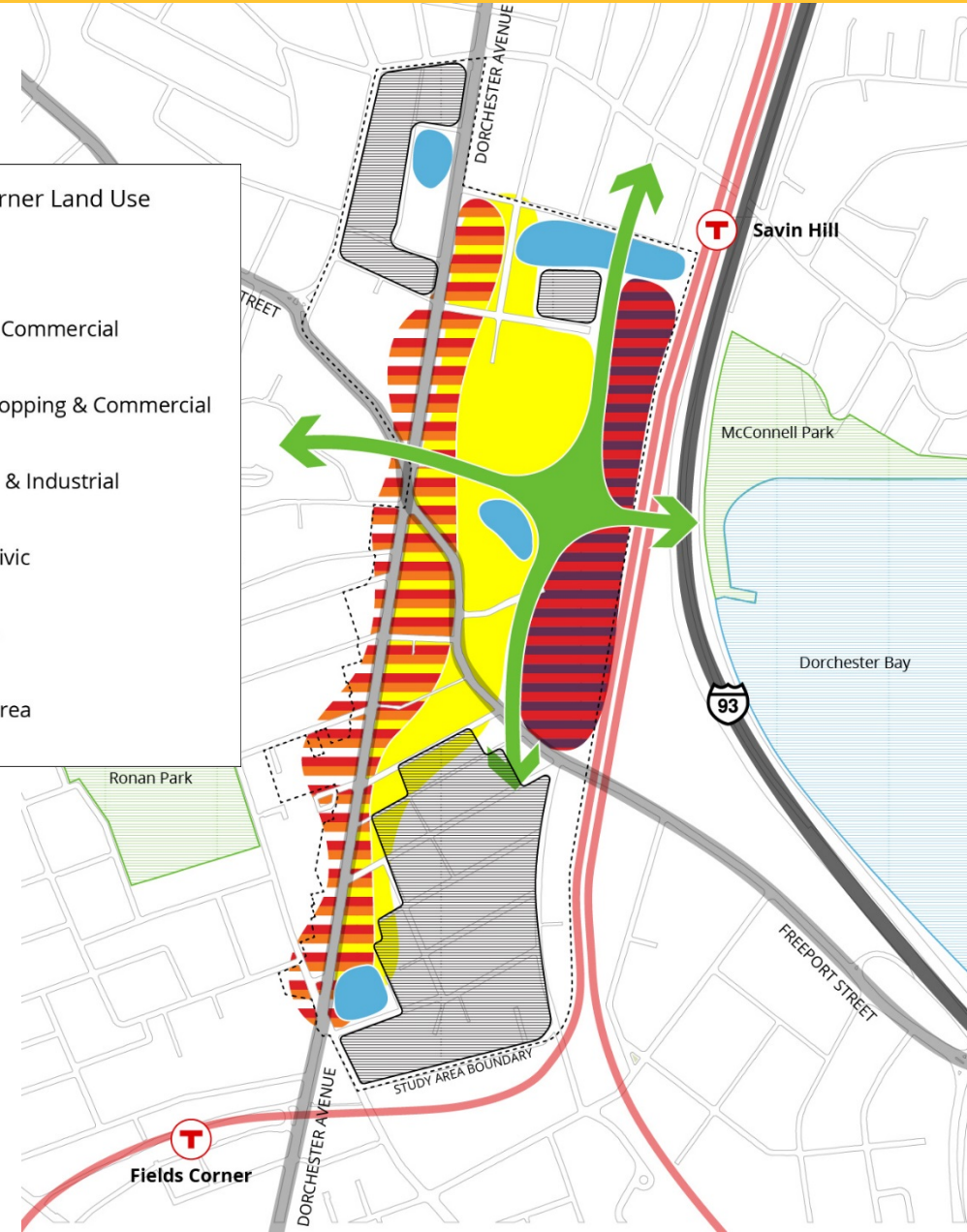


Những gì chúng ta nghe: làm việc với tư vấn giao thông

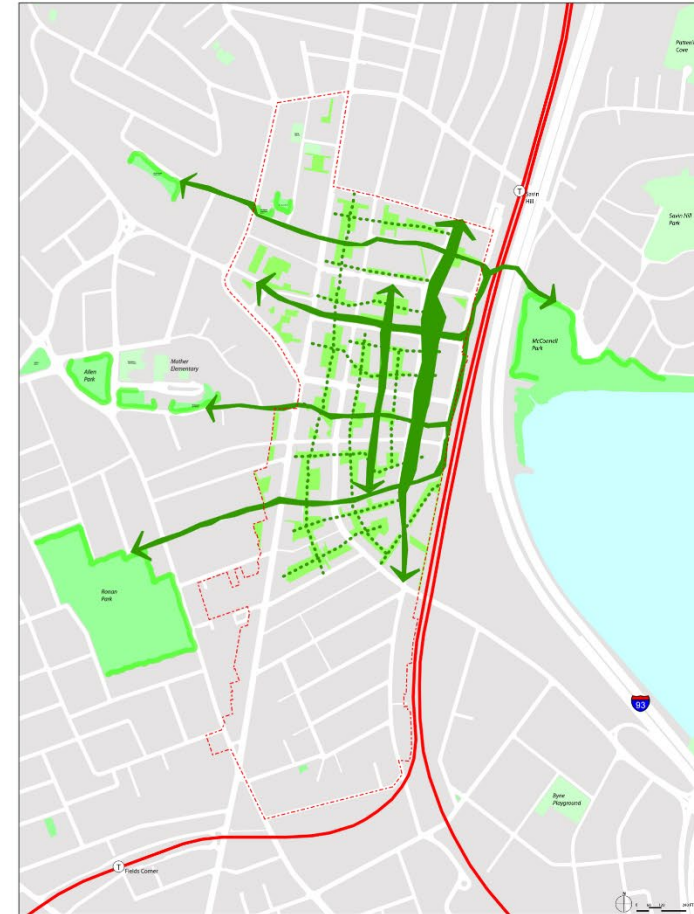
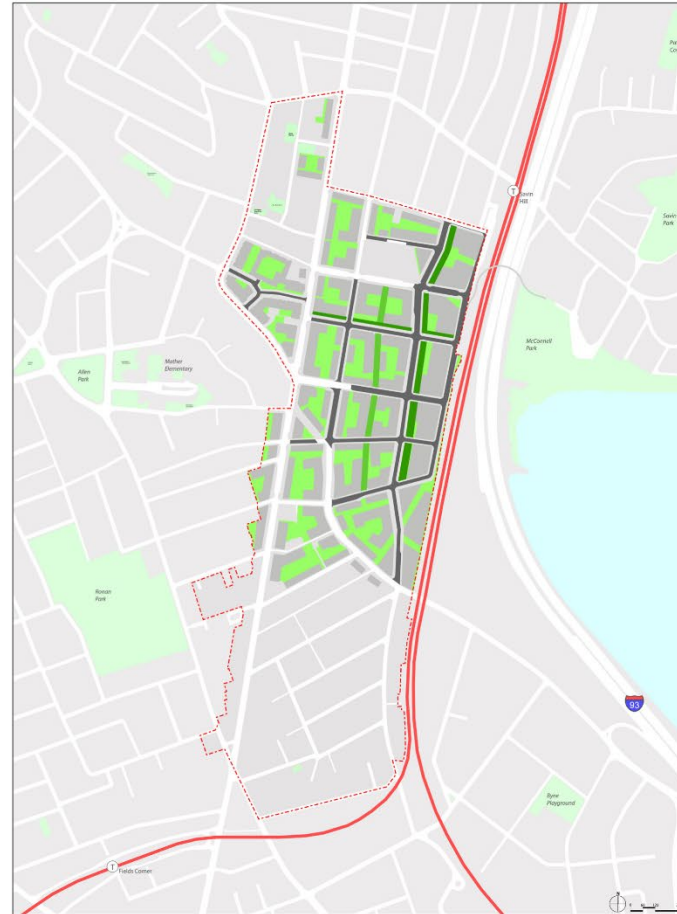


PLAN: Glover's Corner Land Use

- Housing
- Shopping & Commercial
- Housing, Shopping & Commercial
- Commercial & Industrial
- Cultural & Civic
- Open Space
- Preserved Area



KHÁI NIỆM KHÔNG GIAN MỞ KHU GLOVER



Lưu ý: Khái niệm chỉ dùng để thảo luận (hiển thị 24 mẫu)

Không gian mở để: 1. Đáp ứng nhu cầu của số dân hiện tại và số dân mới 2. Kết nối với không gian mở gần đó; 3. Giảm thiểu rủi ro khí hậu (bao gồm cả nước mưa và vùng tỏa nhiệt)

NGHIÊN CỨU ĐIỂN HÌNH MALMÖ, THỤY ĐIỂN

Khu quy hoạch 345 mẫu

Kết quả: điều tiết nước mưa ở bề mặt thông qua cơ sở hạ tầng được coi như như một tiện ích đô thị



NGHIÊN CỨU ĐIỂN HÌNH MALMÖ, THỤY ĐIỂN

- Mạng lưới mở rộng công viên và lối đi có cây xanh
- Điều tiết nước mưa tại chỗ thông qua rãnh trong sân và kênh rạch mở



GIẢM THIỂU NƯỚC MƯA VÀ VÙNG TỎA NHIỆT

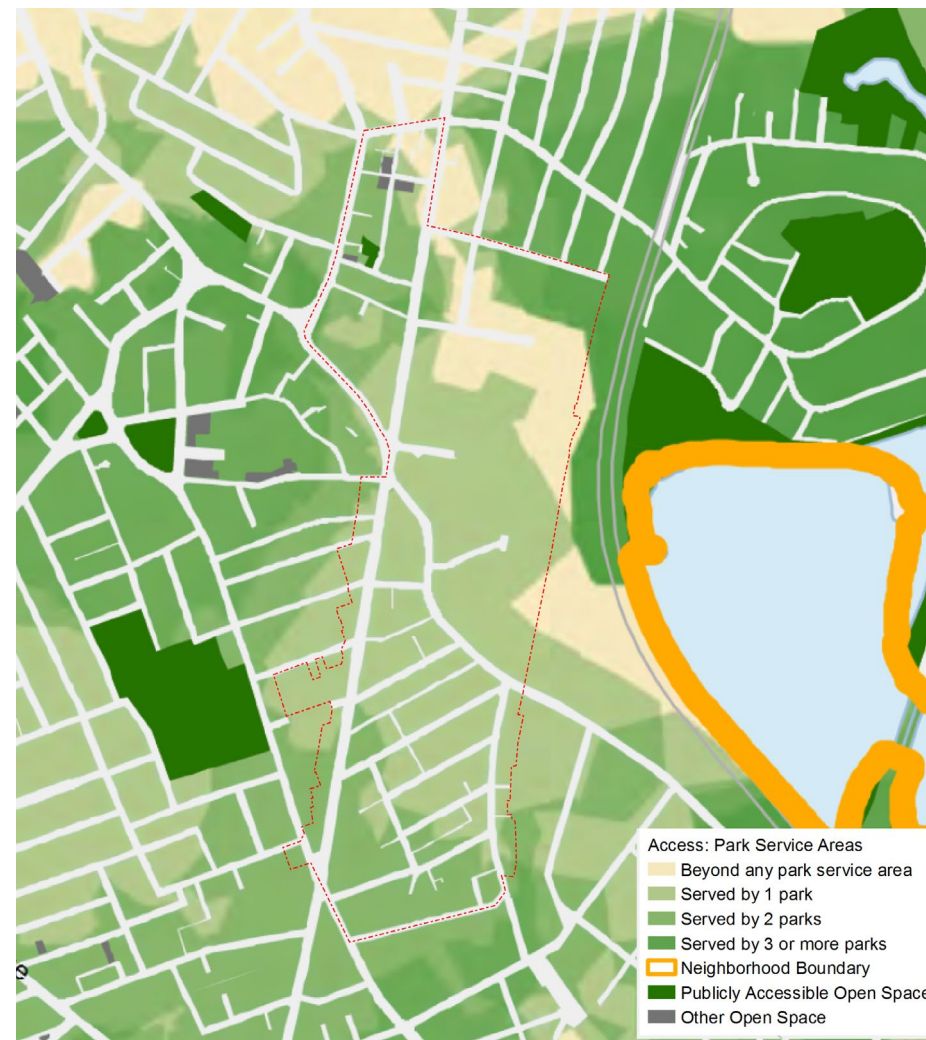
Mạng không gian mở

- Không gian mở tuyến tính tạo ra:
 - Bề mặt xốp hơn nơi nước có thể được hấp thụ
 - Không gian lưu trữ nước mưa BWSC dưới lòng đất
 - Mạng lưới tán cây



VAI TRÒ CỦA QUY HOẠCH: KHU GLOVER

- Quy hoạch giúp tạo lập khung hướng dẫn cho việc tạo ra không gian mở để:
 - Đáp ứng nhu cầu của các khu còn thiếu mà Bộ Quy hoạch và Công viên đã chỉ ra.
 - Đảm bảo rằng nhu cầu của số dân hiện tại và số dân mới được đáp ứng.
 - Tránh sự quá tải của nguồn không gian mở hiện có



PLAN: Glover's Corner Dorchester

Bảo toàn, củng cố, và phát triển



GIẢI TRÍ & DI ĐỘNG

Mạng lưới không gian mở

- Không gian mở có thể dùng cho nhiều mục đích:
 - Giải trí
 - Đặt trang thiết bị cho việc đi bộ và xe đạp
 - Kết nối đến không gian mở / công viên gần đó



**CONCEPT:
FOR DISCUSSION ONLY**

PLAN: Glover's Corner Dorchester

Bảo toàn, củng cố, và phát triển



CẦU ĐA DỤNG



CONCEPT:FOR DISCUSSION ONLY



CONCEPT:FOR DISCUSSION ONLY

PLAN: Glover's Corner Dorchester

Bảo toàn, củng cố, và phát triển



CẦU ĐA DỤNG

CONCEPT: FOR DISCUSSION ONLY



CHƯƠNG TRÌNH

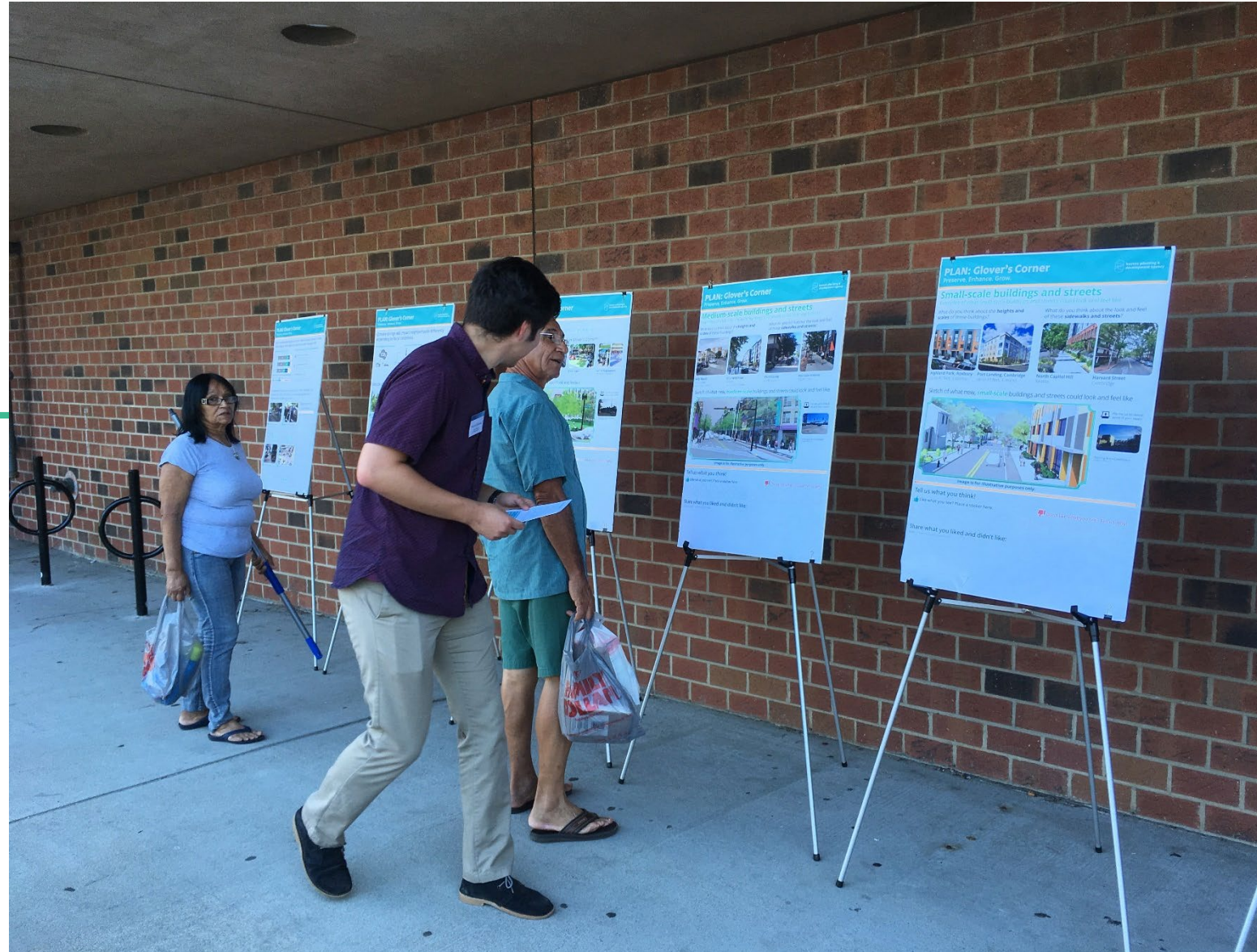
- 1 Những gì chúng ta nghe
- 2 Thách thức về khả năng phục hồi khí hậu
- 3 Giải pháp & không gian mở
- 4 **Bảng thảo luận**
- 5 Câu hỏi mở và trả lời



4

Môi trường và biến đổi khí
hậu và Khu công cộng

Bảng thảo luận



5

Câu hỏi mở và trả lời



PLAN: Glover's Corner Dorchester

Bảo toàn, củng cố, và phát triển

