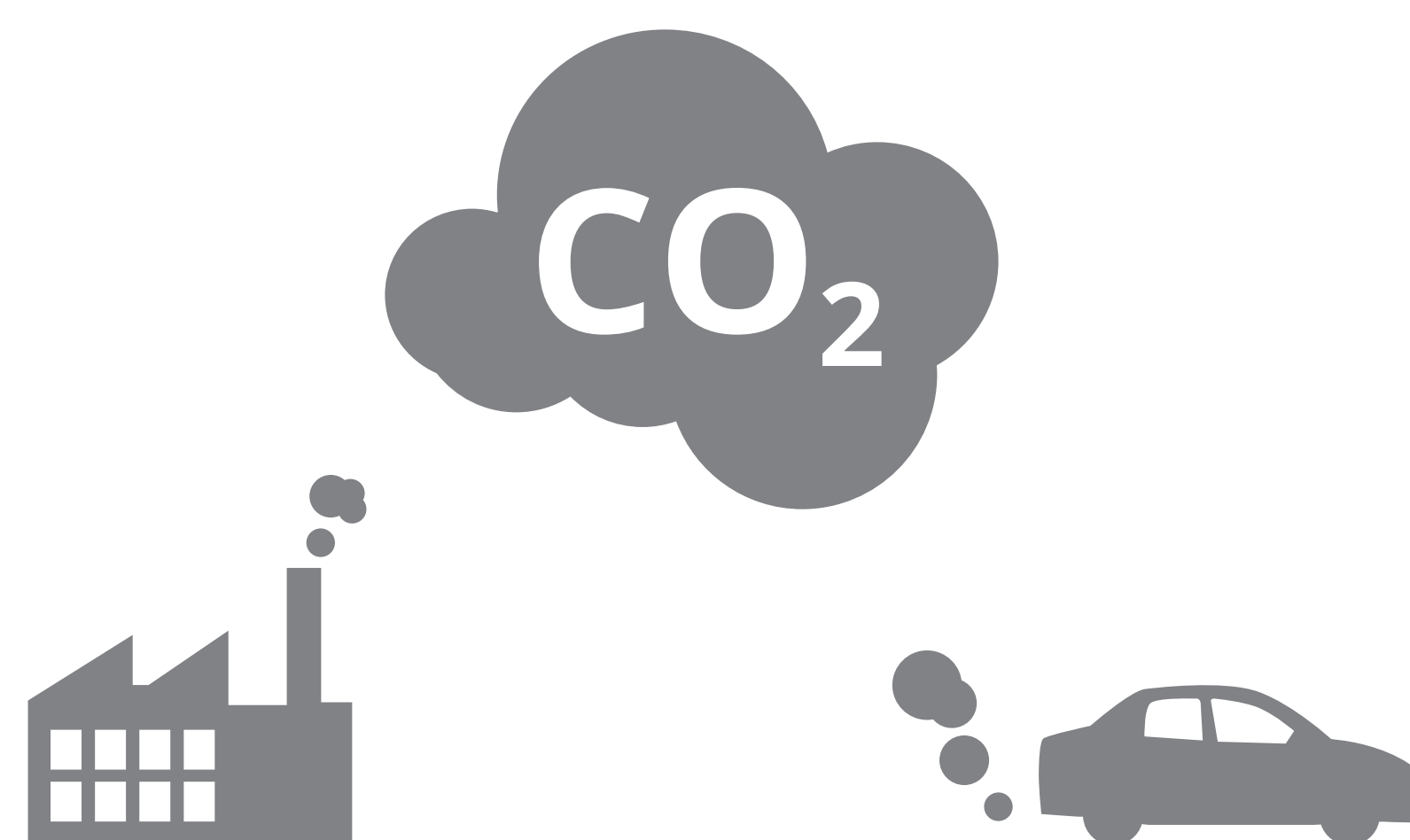
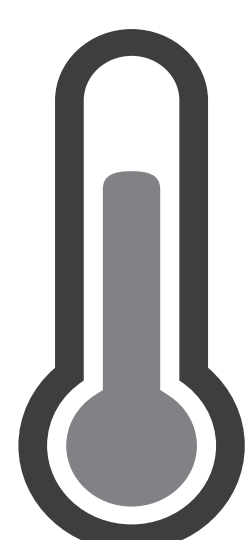


Sự biến đổi khí hậu sẽ tác động đến khu phố một cách khác nhau tùy thuộc vào tình trạng tại địa phương.

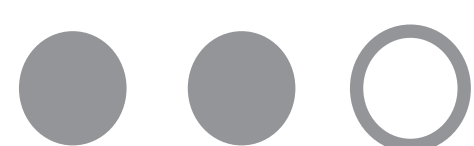


**Toàn cầu thêm khí thải nhà kính**

**Sẽ thêm biến đổi khí hậu xảy ra tại địa phương**



**Thêm nhiều ngày nắng nóng**



**Một số tác động đến khu Glover**

Boston hiện tại trung bình có 11 ngày nóng trên 90 độ, và có thể tăng lên đến 90 ngày trong năm 2070.

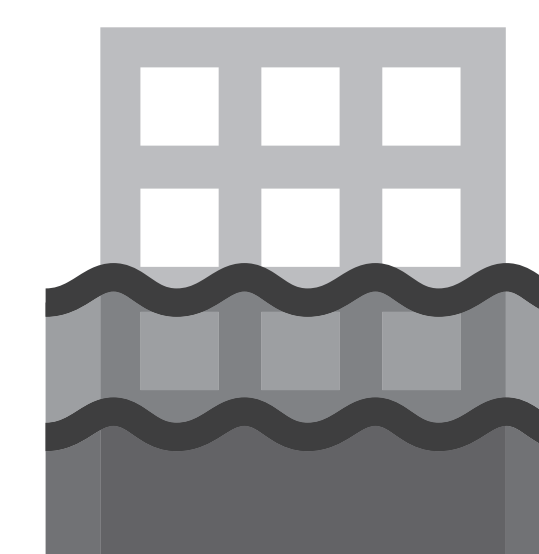


**Tăng mưa dầm**



**Tăng tác động đến khu Glover**

Đến năm 2060, mưa lớn có thể lên 6 inch trong 24 giờ, tăng 20% so với lượng mưa hiện tại.



**Tăng mực nước biển**



**Giảm tác động tại khu Glover**

Mực nước biển tại cảng Boston tăng 9 inch trong vòng 100 năm qua và dự báo tăng thành 40 inch tới năm 2070.

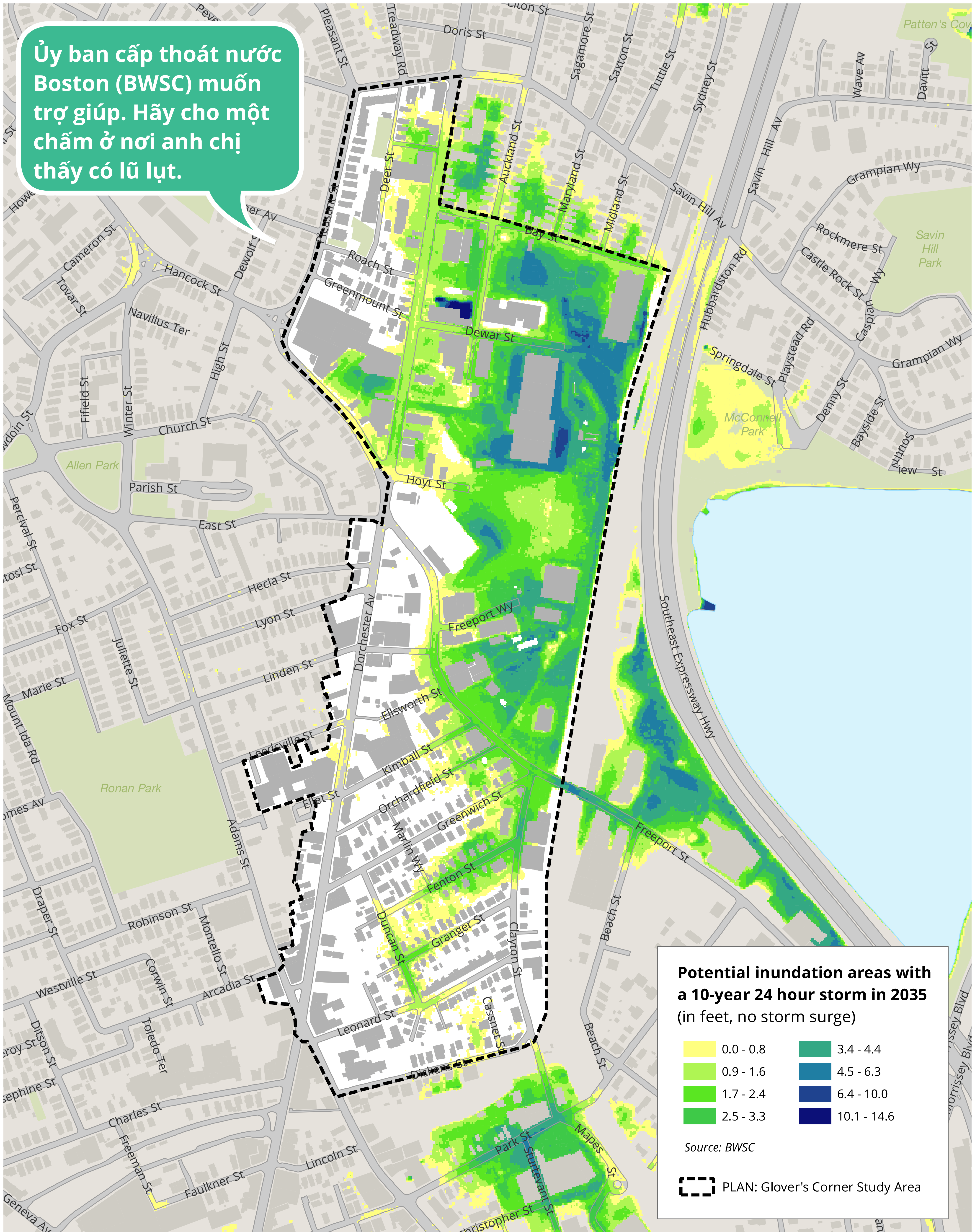
# PLAN: Glover's Corner

Bảo tồn. Nâng cao. Phát triển.



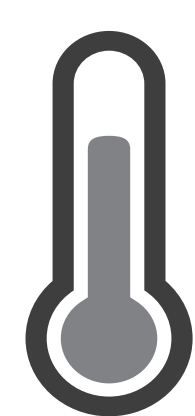
Trong tương lai, lũ lụt từ các trận mưa lớn có thể ảnh hưởng đến các khu vực trũng thấp của khu Glover.

Ủy ban cấp thoát nước Boston (BWSC) muốn trợ giúp. Hãy cho một chấm ở nơi anh chị thấy có lũ lụt.

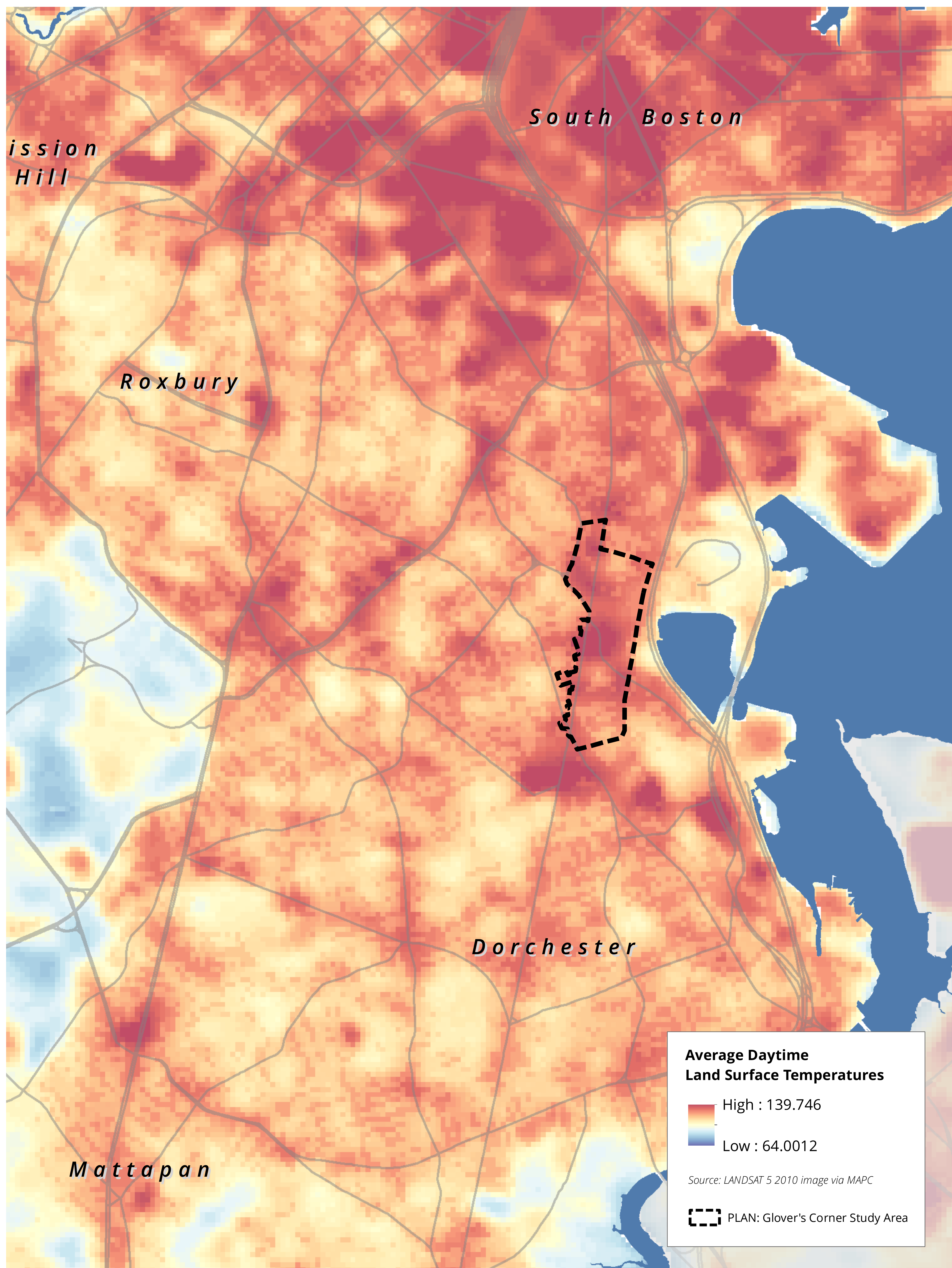


# PLAN: Glover's Corner

Bảo tồn. Nâng cao. Phát triển.

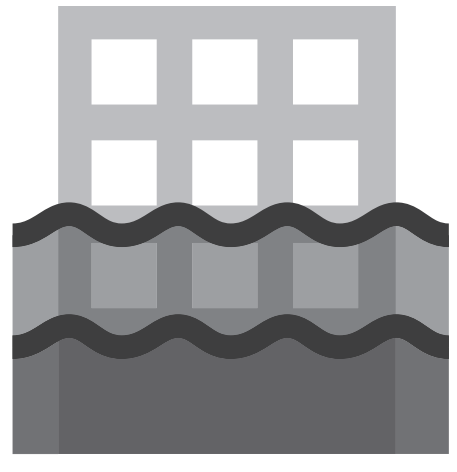


Khu tỏa nhiệt tập trung ở những khu vực có nhiều nhựa đường, như bãi đỗ xe.

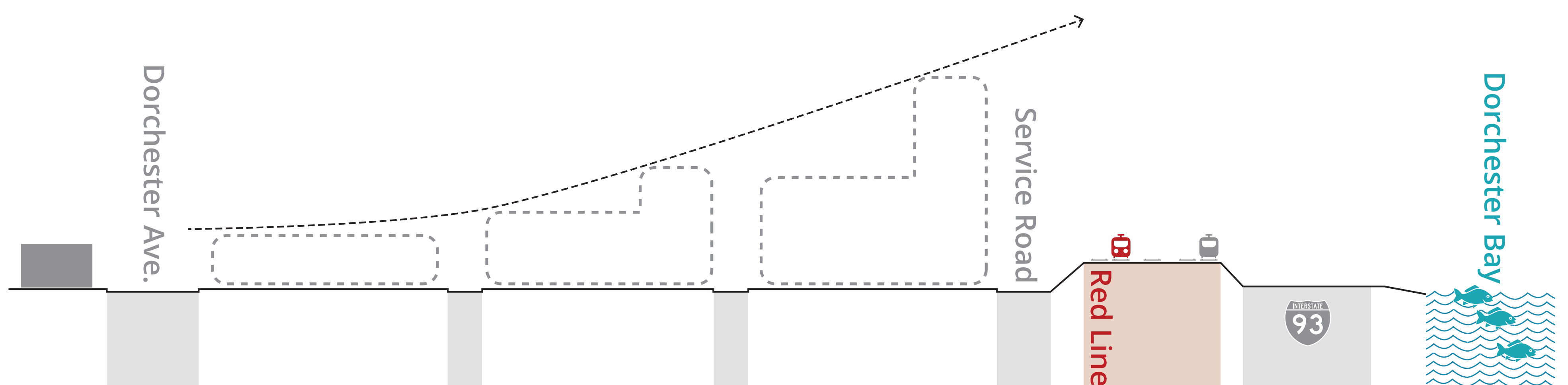
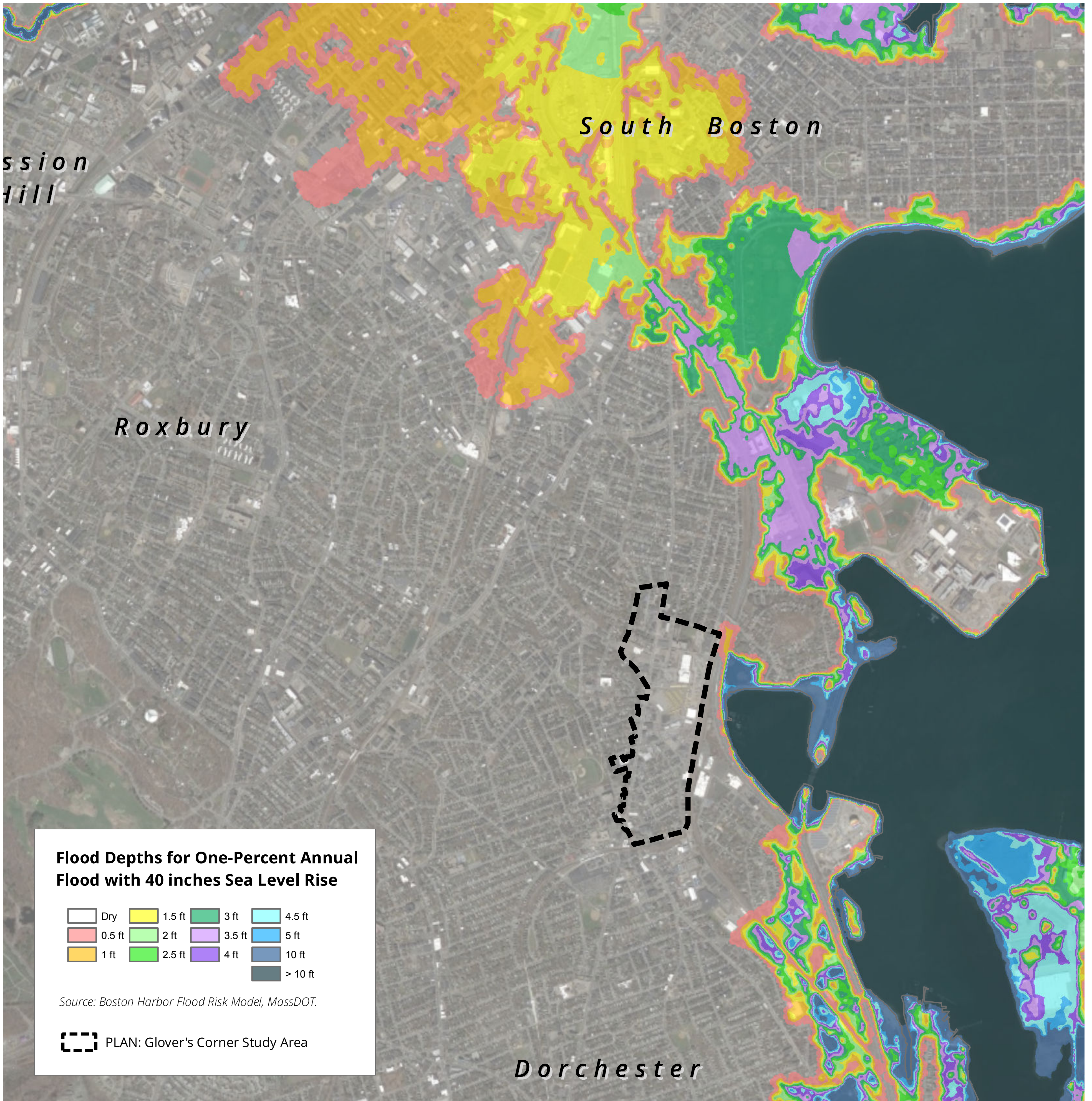


# PLAN: Glover's Corner

Bảo tồn. Nâng cao. Phát triển.



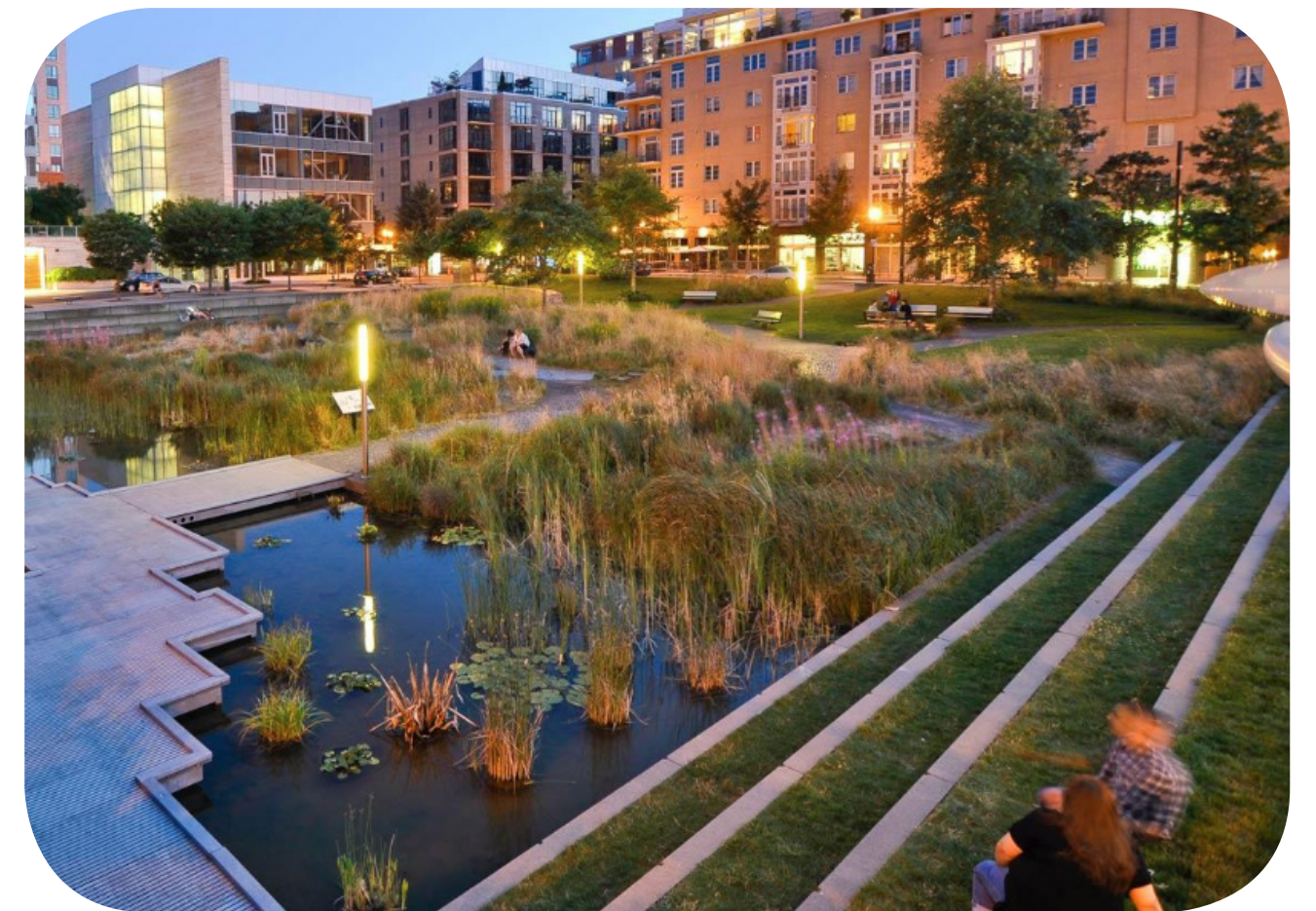
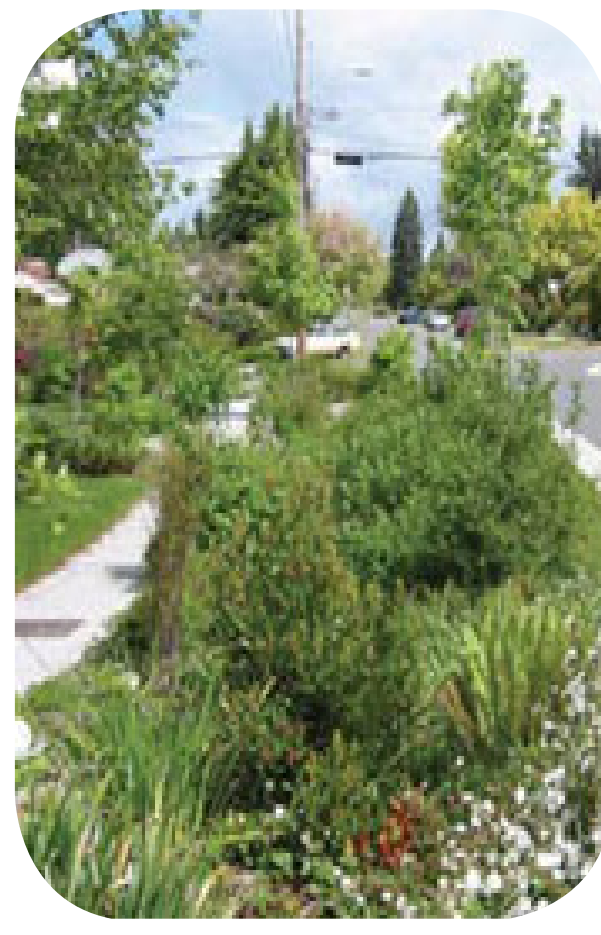
Mức nước dâng được cho là sẽ không ảnh hưởng đến khu Glover vì các cơ sở hạ tầng hiện có nằm dọc theo tàu Đỏ.



# PLAN: Glover's Corner

Bảo tồn. Nâng cao. Phát triển.

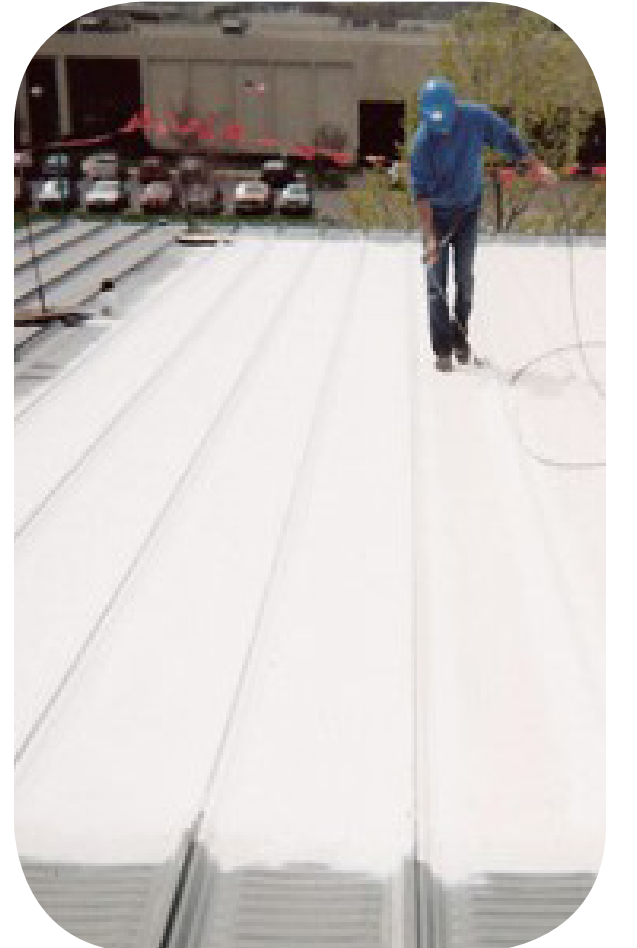
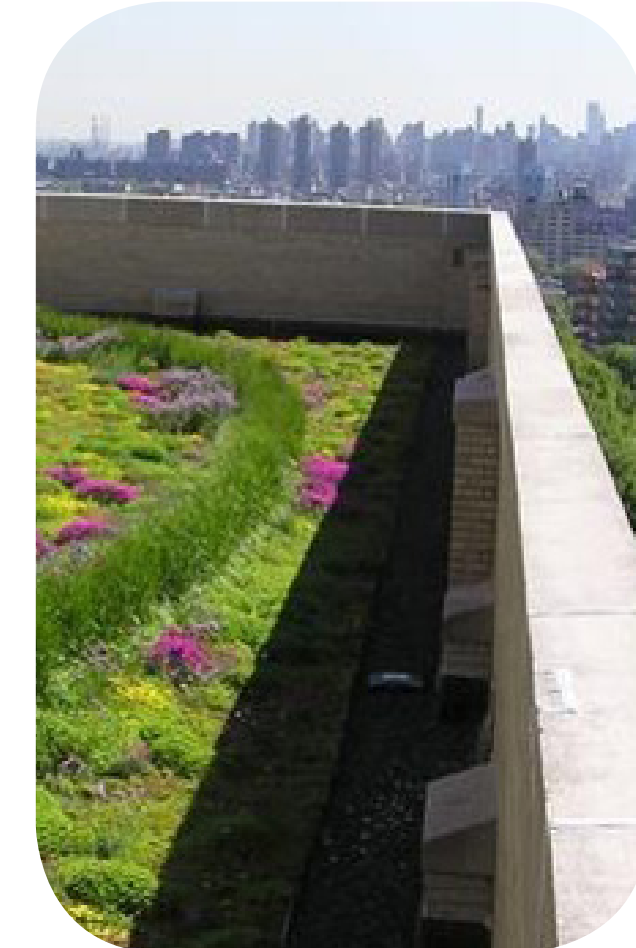
## Đề xuất chiến lược phục hồi biến đổi khí hậu



**Dẫn nước mưa đến các bể giữ nước ngầm. Sử dụng bề mặt cho phép và rãnh dẫn nước để tăng việc hấp thụ nước.**

Một hầm chứa nước mưa dưới hệ thống công viên tuyến tính sẽ được thiết kế để điều tiết lượng nước mưa dư thừa mà bản thân không gian mở không thể xử lý được. Rãnh dẫn nước và vườn mưa là những cảnh quan nhỏ nằm ở vị trí thấp, cũng điều tiết dòng chảy và làm tăng sự hấp thụ nước mưa.

Giảm thiểu rủi ro về khí hậu



**Tạo không gian mở đa dụng**

Không gian mở ở vùng này có thể làm giảm lượng nhiệt hấp thụ và cũng giữ lượng mưa dư thừa để từ từ đào thải, giống như công viên tự nhiên ở Portland

Giảm thiểu rủi ro về khí hậu



**Tăng bóng mát và tán cây**

Cây xanh và mái hiên có thể cung cấp bóng cây che mát đường phố và vỉa hè bên dưới.

Giảm thiểu rủi ro về khí hậu



**Lắp đặt mái nhà xanh hoặc cách nhiệt**

Mái nhà màu xanh lá cây hoặc màu trắng, mái phản chiếu làm giảm lượng nhiệt hấp thụ của các tòa nhà.

Giảm thiểu rủi ro về khí hậu



## Nghiên cứu điển hình: Malmo, Thụy Điển

### Kế hoạch B001

- Mạng lưới mở rộng tương tự về công viên và lối đi không gian xanh.
- Điều tiết nước mưa tại chỗ qua các rãnh trong sân và kênh rạch mở.
- Không gian mở giải trí năng động.



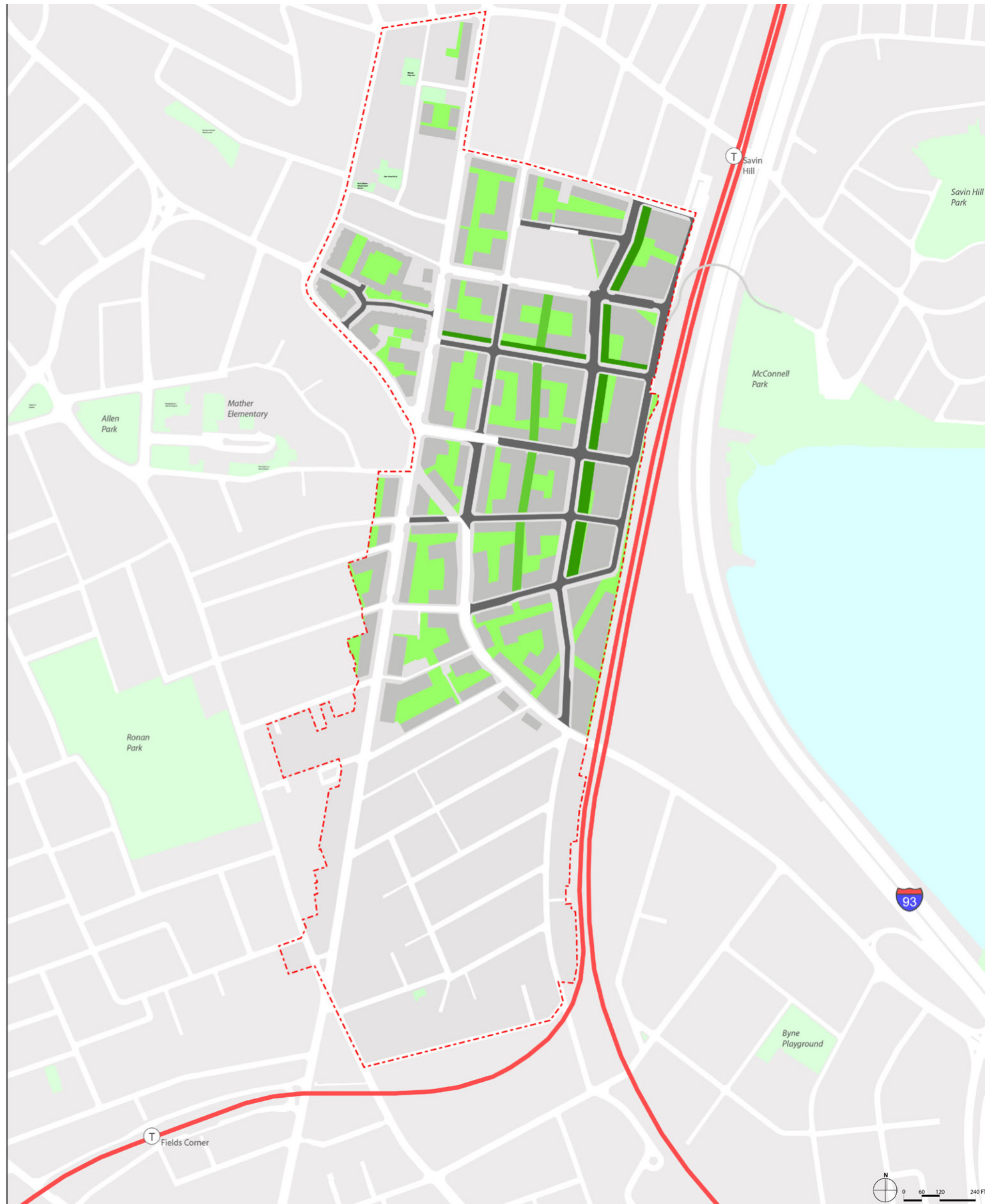
Green areas  
Green connection areas



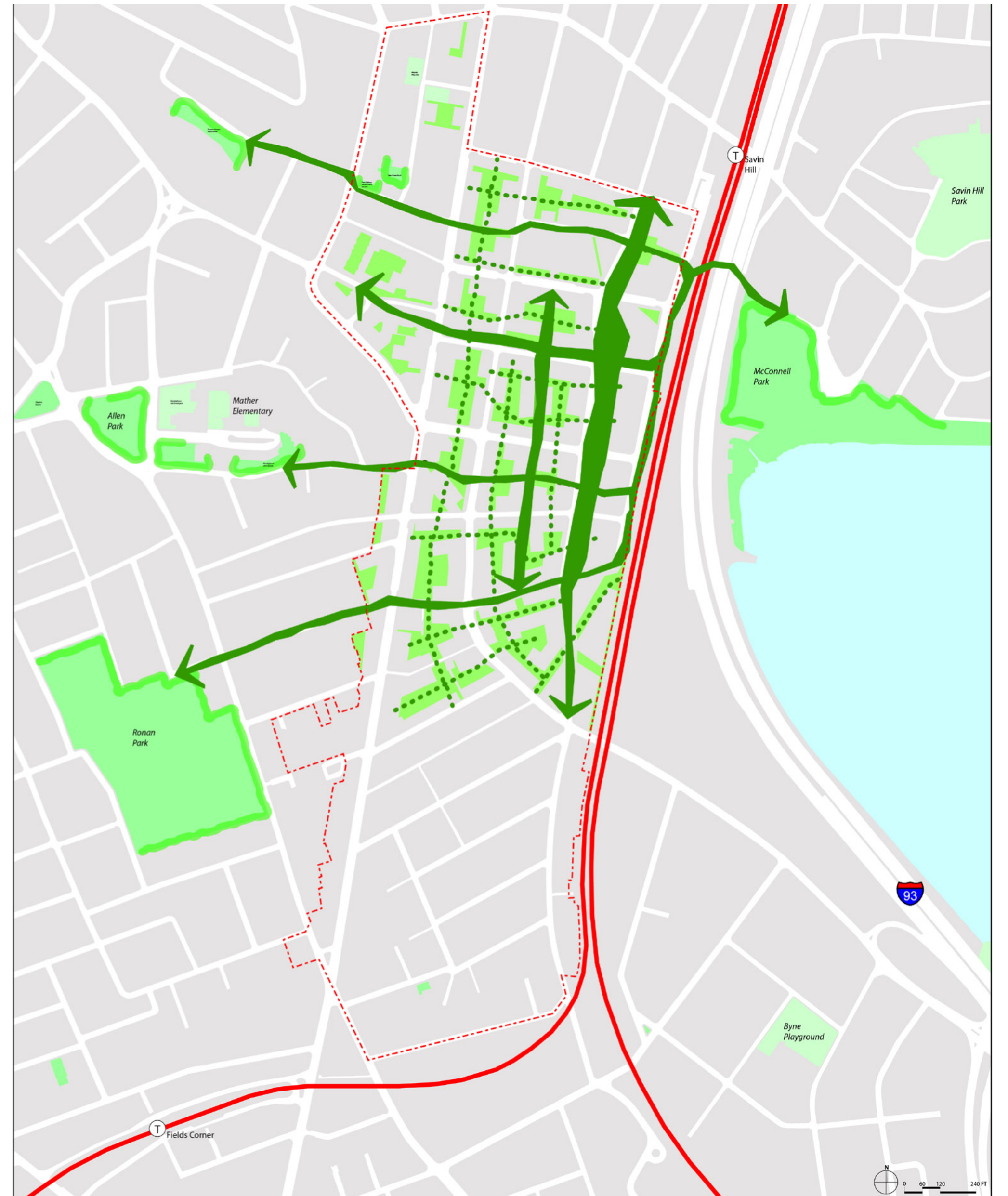
# PLAN: Glover's Corner

Bảo tồn. Nâng cao. Phát triển.

Không gian mở này sẽ kết nối khu Glover với các không gian mở hiện có và tạo thêm không gian xanh.

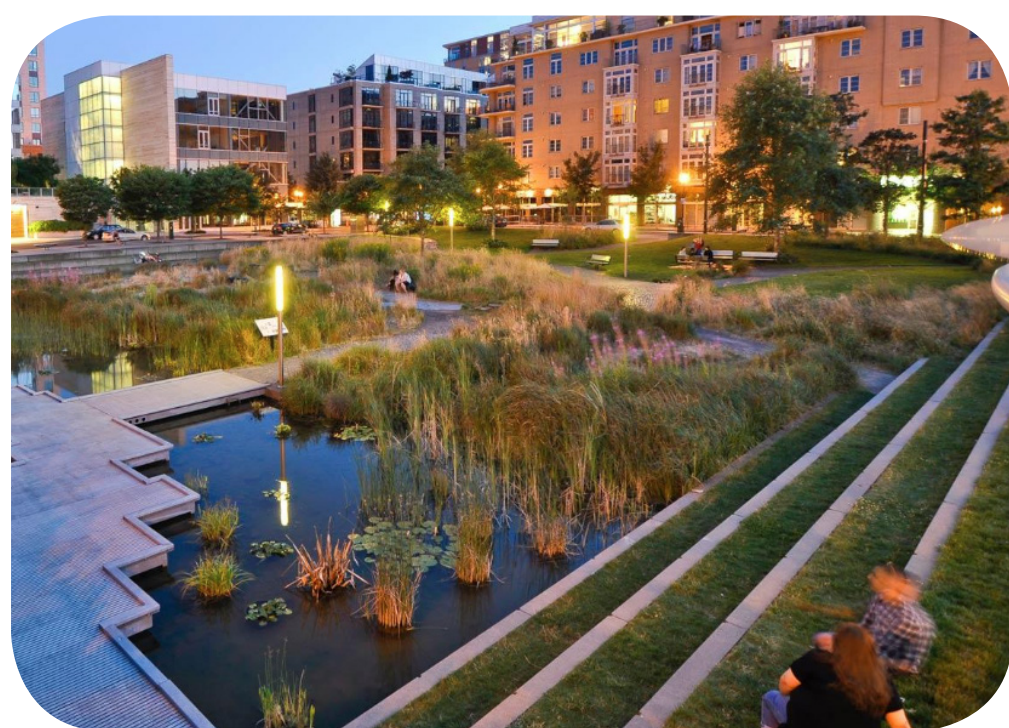


Không gian mở 36% (14% đường phố; 50% tòa nhà) 24 mẫu không gian mở

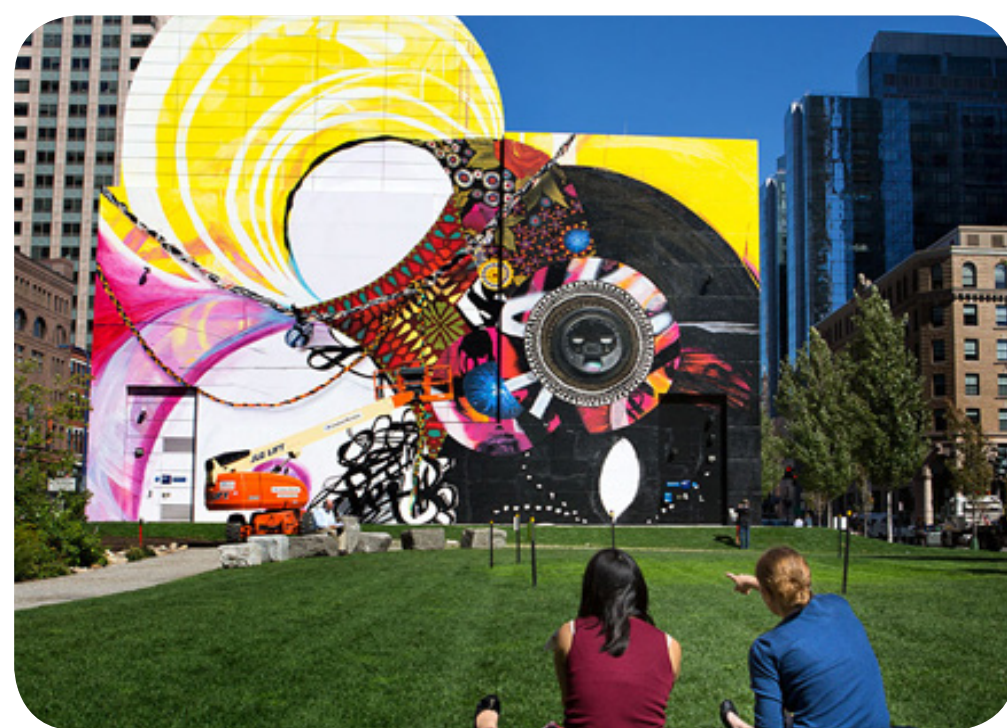


Mạng lưới không gian mở  
Kết nối mới vào Công viên McConnel

Không gian mở sẽ được hoạt động thông qua cả hai loại chương trình thụ động và chủ động.



Giữ nước



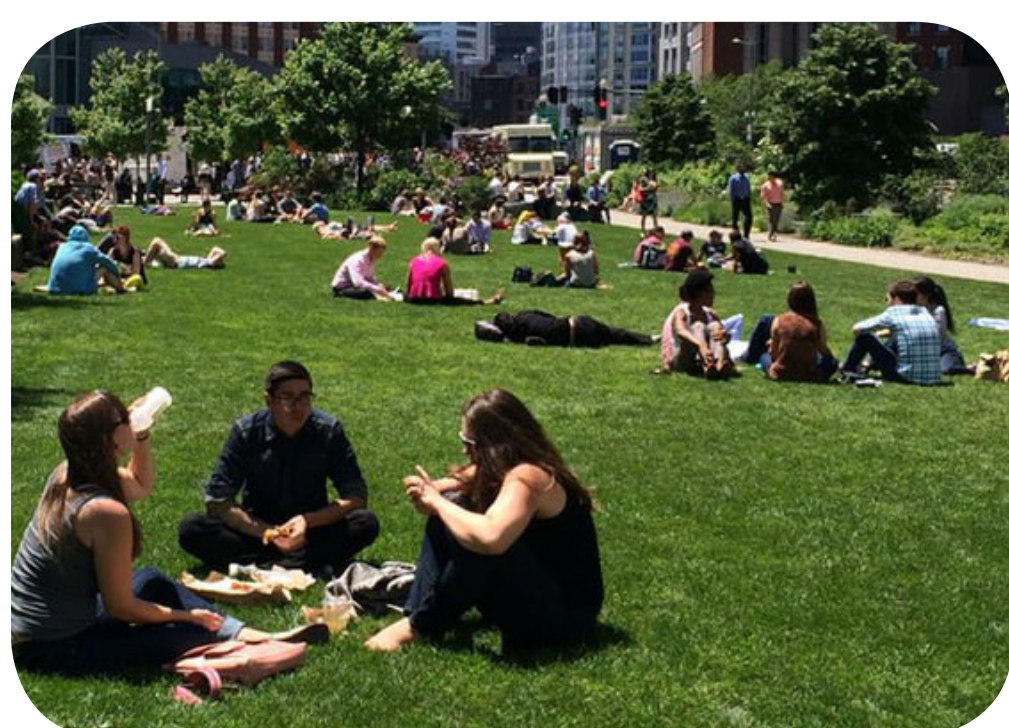
Nghệ thuật công cộng



Multi-use Court



Sân chơi



Bãi cỏ



Civic Gathering



Chợ ngoài trời



Nơi tập thể dục

← Chương trình thụ động

Chương trình chủ động →

# PLAN: Glover's Corner

Bảo tồn. Nâng cao. Phát triển.



## Minh họa về không gian mở tuyến tính tiềm năng tại khu Glover



### Kết nối nhỏ hơn của không gian mở

Có thể có các kết nối dành cho người đi bộ bằng ngang giữa các tòa nhà mới. Điều này sẽ giúp cải thiện kết nối cho người đi bộ và người đi xe đạp ngay cả khi đường phố không thể đáp ứng được.



### Khái niệm không gian mở tuyến tính Đông-Tây

Công viên tuyến tính này tạo ra các kết nối xanh mới giữa khu phố hiện tại, khu Glover và trạm tàu điện ngầm



### Khái niệm công viên tuyến tính Bắc-Nam

Không gian mở tuyến tính mở rộng này tạo ra kết nối thuận tiện cho người đi bộ và xe đạp và song song với Đại lộ Dorchester. Sân chơi và không gian nhỏ sẽ được phân tán dọc theo công viên với các đặc điểm tự nhiên giúp giảm thiểu nước mưa.



### Khái niệm chợ trời vào cuối tuần

Vào một số ngày cuối tuần của mùa hè, một phần của con đường bên cạnh công viên tuyến tính bắc-nam có thể bị đóng cửa để tổ chức hội chợ đường phố, chợ nông sản và các sự kiện cộng đồng khác.

# PLAN: Glover's Corner

Bảo tồn. Nâng cao. Phát triển.

**Anh chị có Ý tưởng, suy nghĩ hoặc thắc mắc gì về khả năng phục hồi khí hậu và không gian mở cho khu Glover?**