

# PLAN: Mattapan

25 de Junio de 2019  bpda

# Moviéndose por Mattapan



## Agenda de hoy

- 1 ¿Por qué estamos aquí esta noche?
- 2 Sobre el PLAN: Mattapan
- 3 ¿Por qué planificar para la movilidad?
- 4 La actividad de hoy
- 5 Compartir y reportar
- 6 ¿Qué ocurre luego?



1

¿Por qué estamos aquí esta noche?

---

*La movilidad es esencial para la calidad de vida. Las calles y el servicio de transporte nos conectan entre nosotros y a las oportunidades. Cómo nos desplazamos debe ser algo seguro y confiable para todos.*

## **Hablemos sobre la movilidad:**

- ¿Cómo se desplaza en Mattapan?
- ¿Dónde existen oportunidades para mejorar cómo se desplaza?
- ¿Cuáles son sus prioridades para el PLAN: Mattapan?
- ¡Por favor, recuerde llevarse el Resumen de Mattapan!



# 2 Sobre el PLAN: Mattapan



# ¿Qué es PLAN: Mattapan?

- Iniciativa de la Alcaldía anunciada en Junio de 2018 que comenzó en Octubre de 2018
- Visión comprensiva y estratégica de implementación para Mattapan que guiará el futuro crecimiento e inversiones a partir de la temática “preservar, mejorar y crecer”
- PLAN: Mattapan identificará metas comunitarias a corto, medio y largo plazo. Con prioridad en el corto plazo.
- Busca aumentar interés en la comunidad de Mattapan para crear nuevas oportunidades para vivienda, negocios, mejora de accesos y movilidad además de otros beneficios comunitarios.



# Proceso de la BPDA & el equipo de la ciudad



## **Agencia de Planeamiento y Desarrollo de Boston (BPDA)**

**Vivienda** – Department of Neighborhood Development (Office of Housing Stability, Boston Home Center, Neighborhood Housing Development), Fair Housing & Equity

**Desarrollo Económico**– Mayor’s Office of Economic Development (Small Business / Main Streets), Office of Workforce Development, Office of Financial Empowerment

**Espacios abiertos & Parques** - Boston Parks and Recreation Department, Department of Conservation Resources (DCR)

**Transporte** – Boston Transportation Department, Boston Public Works Department, MBTA, MassDOT

**Medio Ambiente/Sostenibilidad/Cambio Climático** City’s Environment Department

**Oficina del Alcalde de Arte & Cultura**

**CENTROS PARA JÓVENES Y FAMILIAS DE BOSTON**

**Comisión Fuerte de Edad**

**Ley de preservación comunitaria**

**ADELANTO DE INMIGRANTES**

**Oficina de Servicios Vecinales**

**EMPLEO Y COMPROMISO DE LOS JÓVENES**

**COMISIÓN DE DISCAPACIDAD**

**Boston Police Department**

# Línea de Tiempo

- TALLERES
- EVENTOS DE PARTICIPACIÓN COMUNITARIA  
Conversar con un planificador  
Ilustraciones y/o Eventos Comunitarios
- TALLERES FUTUROS
- EVENTOS FUTUROS DE PARTICIPACIÓN COMUNITARIA





## **El PLAN: Mattapan...**

Fortalecerá la cultura existente y la estabilidad de la comunidad al apoyar la creación de viviendas asequibles, oportunidades para que prosperen los negocios y apoyar conexiones para mejorar la experiencia del vecindario en el acceso a empleos y espacios donde la gente se pueda congregar.

# 3

## ¿Por qué planificar para la movilidad?

---

# ¿Por qué planificar para la movilidad?

“Boston se imagina una ciudad donde todos los residentes tienen opciones de transporte que son mejores y más equitativas, donde redes eficientes de transporte apoyan las oportunidades económicas y donde la Municipalidad ha tomado medidas para prepararse para el cambio climático.

Independientemente de cómo viaje, en transporte público, en bicicleta, en auto o a pie los residentes de Boston podrán acceder a todas las partes de la ciudad de manera segura y confiable.”

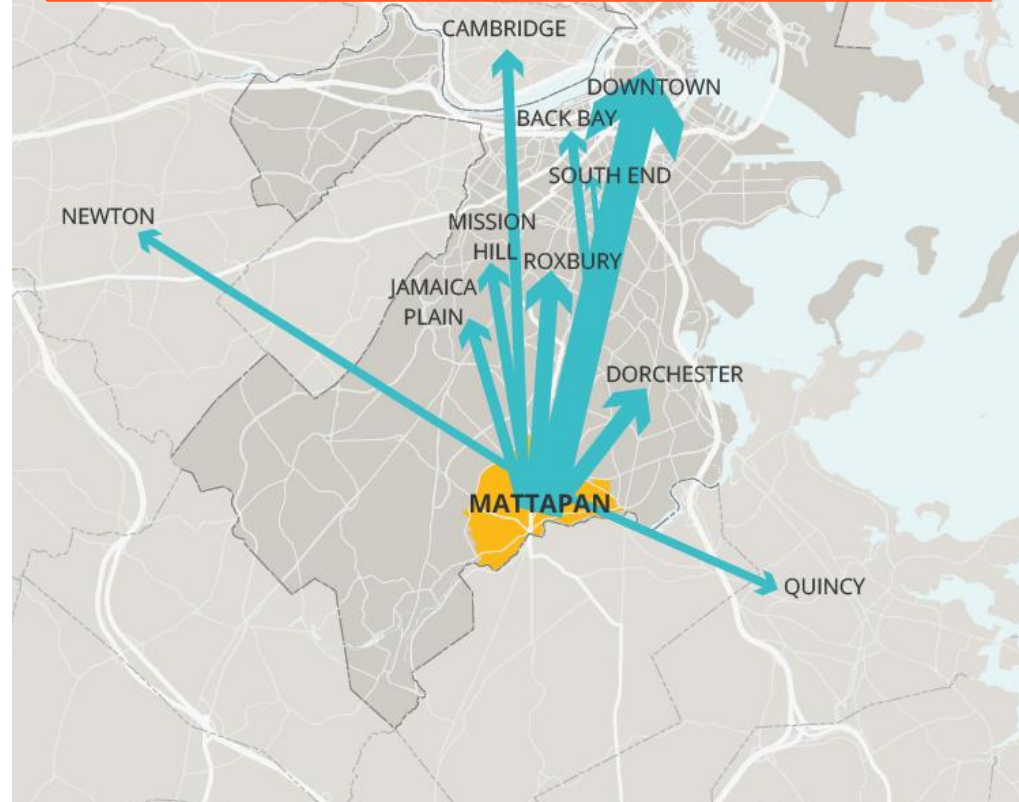


# ¿Por qué planificar para la movilidad?

**Los empleos han crecido más allá de Downtown, pero el servicio de transporte no lo ha hecho (Back Bay, LMA, Seaport, Logan, Kendall, Logan, etc.).**

Muchos residentes de Mattapan viajan a estos centros de empleo.

**Los 10 lugares de trabajo más importantes para los residentes de Mattapan**

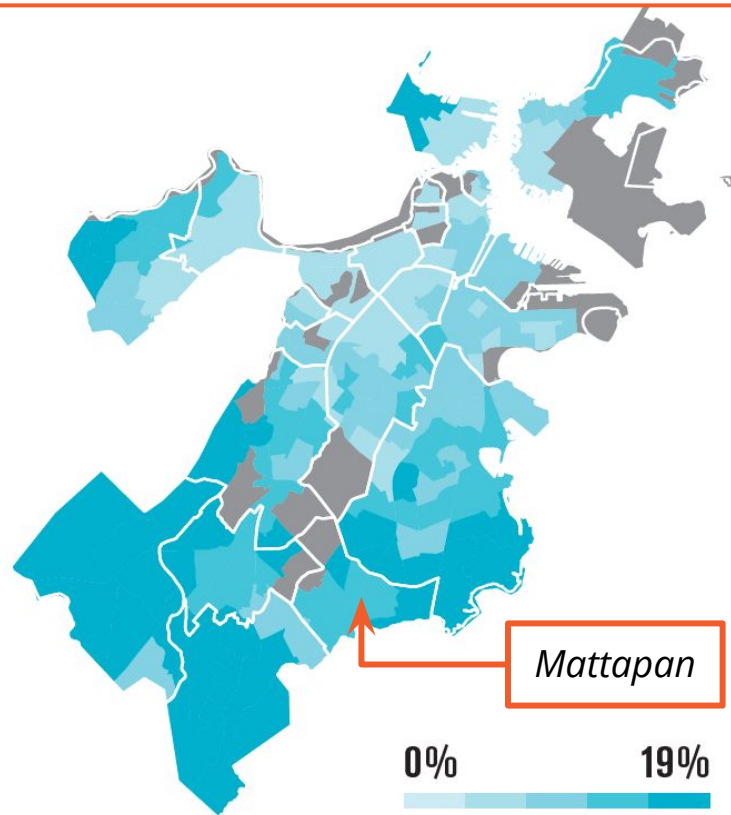




**Los vecindarios sin un buen acceso al servicio de transporte experimentan costos de transporte más altos.**

Mattapan tiene acceso limitado al ferrocarril, rutas claves de autobús, Bluebikes y Carshare.

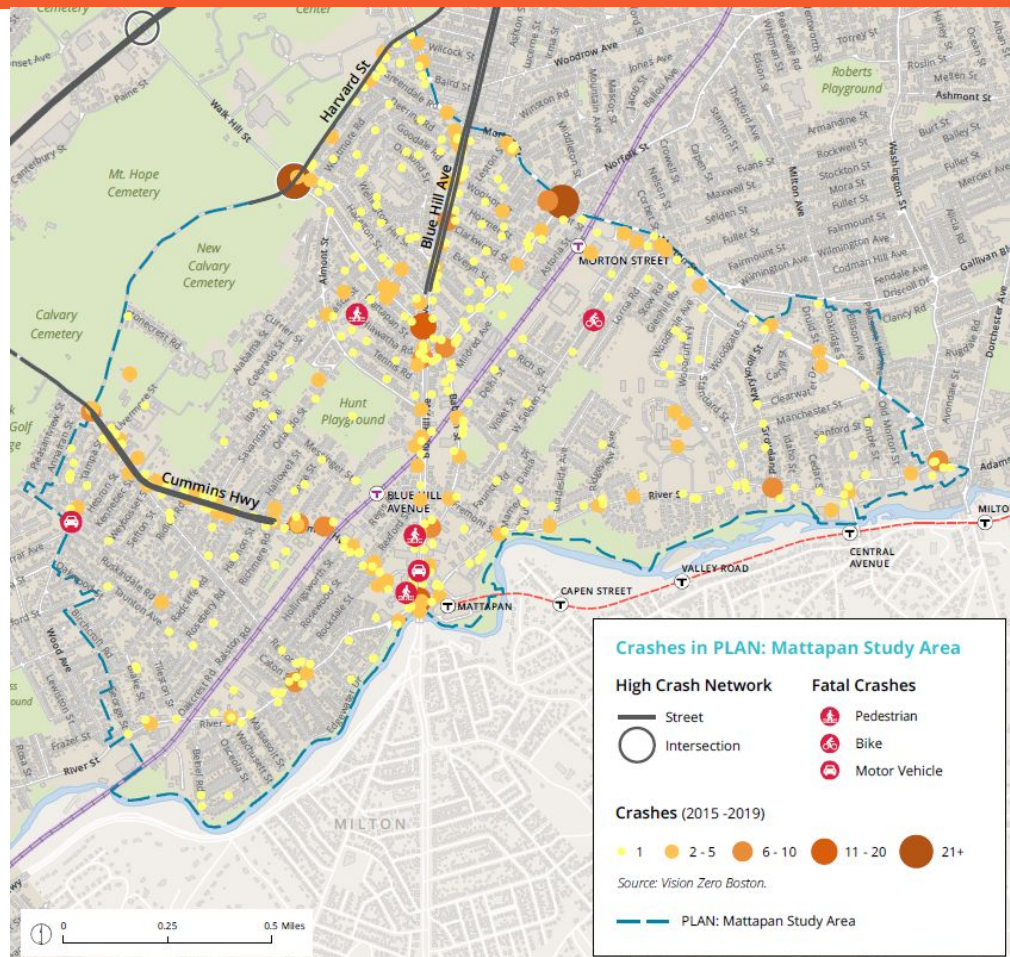
¿Cuánto del ingreso familiar se gasta en movilidad?



# ¿Por qué planificar para la movilidad?

La mayoría de los accidentes ocurren en lugares con calles más anchas, más automóviles y velocidades más altas.

En años recientes, Mattapan ha experimentado varios accidentes fatales.



# ¿Por qué planificar para la movilidad?

**Uno necesita maneras más confiables y mejores de poder desplazarse en Mattapan.**

## Metas principales del PLAN: Mattapan

(De la reunión del 22 de abril)



Identificar oportunidades para la compra de viviendas en varios rangos de ingreso



Mejorar las opciones y la experiencia de tránsito/ movilidad



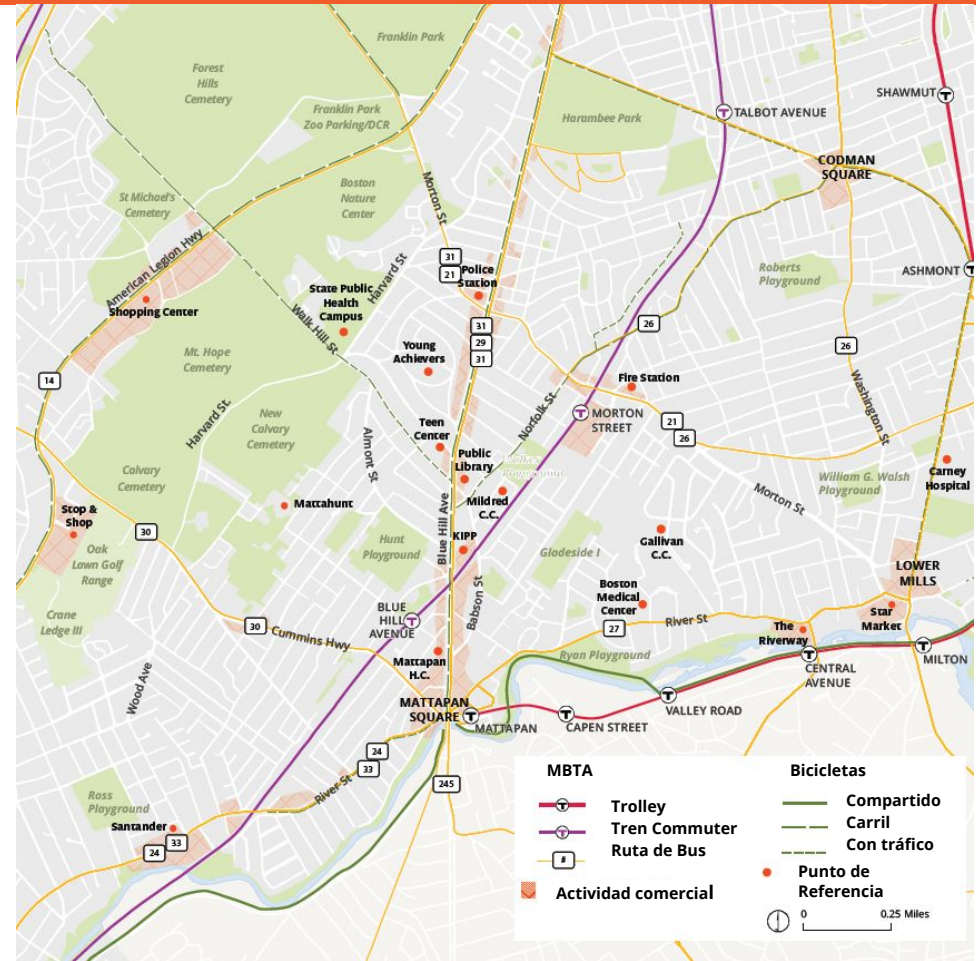
Brindar oportunidades para diversificar las empresas



# ¿Por qué planificar para la movilidad?

**Ustedes nos dijeron que es difícil, y a menudo peligroso, viajar dentro de Mattapan.**

- La red de calles requiere que la mayoría de las personas viajen por calles principales, incluyendo cuando no salen de Mattapan.
- La red del T casi siempre requiere una combinación.





# ¿Por qué planificar para la movilidad?

## La Línea de Fairmount tiene un gran potencial no explotado para conectar mejor a Mattapan.

PLAN: Mattapan ayudará a promover la visión y estrategias de transporte de la Iniciativa de Planificación Fairmount Indigo (FIPI por sus siglas en inglés):

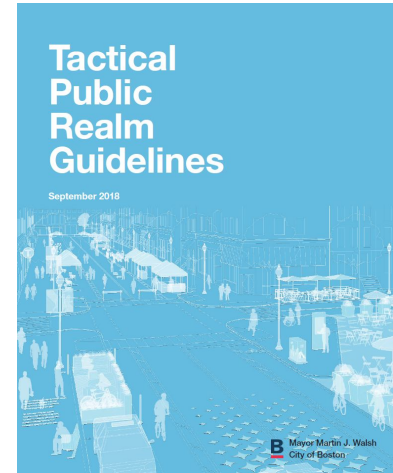
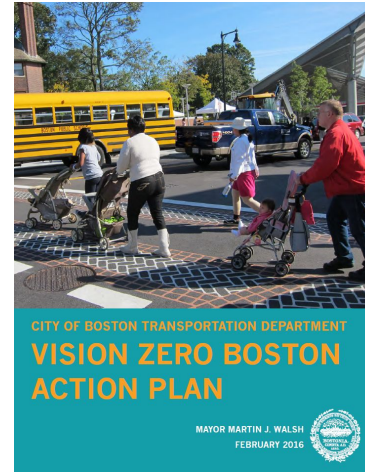
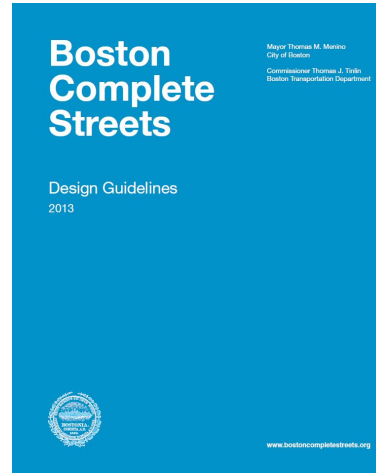
- Mejorar el espacio urbano y fortalecer las conexiones con estaciones de ferrocarril y centros comerciales.
- Crear centros de movilidad para conectar mejor las zonas de estaciones con personas que caminan, andan en bicicleta, usan el autobús y manejan.
- Mejorar las conexiones hacia espacios abiertos para quienes caminan y andan en bicicleta.
- Fortalecer los carteles e indicaciones de las conexiones desde y hacia las estaciones.



# ¿Por qué planificar para la movilidad?

**Ha cambiado cómo hablamos, planificamos y diseñamos nuestras calles.**

PLAN: Mattapan usará estas herramientas para crear recomendaciones sobre el transporte.



*“Asegurar que nuestros residentes pueden desplazarse por nuestra ciudad de manera segura y confiable es la clave para asegurar que las oportunidades de Boston lleguen a todos.”*

*- Alcalde Martin J. Walsh*

# ¿Por qué planificar para la movilidad?

**Las calles son espacios públicos. Por lo menos, un 56% de los terrenos que son propiedad de la Municipalidad son calles y veredas.**

PLAN: Mattapan trabaja con el Director de Espacios Públicos para asegurar que las recomendaciones crean un sentido de pertenencia y unifica Mattapan.



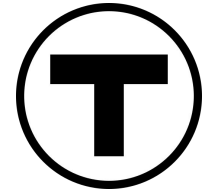
## Los proyectos municipales y estatales avanzan en Mattapan.

PLAN: Mattapan ayudará a conectar a la comunidad a estos proyectos:

- Blue Hill Avenue Transportation Action Plan
- Cummins Highway Reconstruction
- Bluebikes Expansion
- Neighborhood Slow Streets
- Vision Zero
- Better Bus Project
- Mattapan Line Transformation
- Automated Fare Collection (AFC) 2.0
- Rail Vision
- Focus40



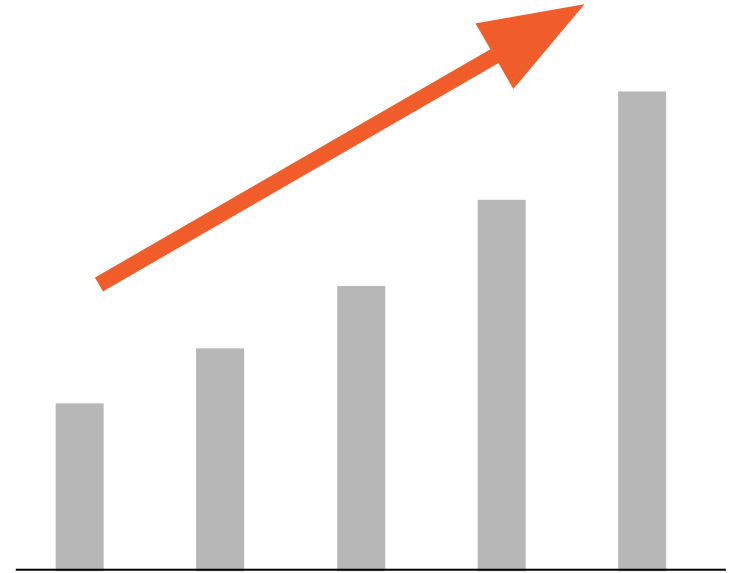
**massDOT**  
Massachusetts Department of Transportation





## Mattapan crece y cómo se desplazan los residentes de Mattapan también cambia.

- La población del vecindario llegó a **25,586** en 2017, un crecimiento del **13.7%** desde el 2010.
- El número de personas que viajan usando el sistema de transporte creció un **12%** desde el 2010.
- El número de personas que viajan usando un vehículo creció un **16%** desde el 2010.



# 4

## La actividad de hoy

---

## La Movilidad en Mattapan

### ¿Cómo se desplazan?

Cómo viajamos depende de dónde vivimos, hacia dónde vamos, y la seguridad y conveniencia de las opciones de movilidad que tenemos disponibles. Por favor, ayúdenos a saber cómo se desplaza dentro y más allá de Mattapan para que nos podamos asegurar que el PLAN: Mattapan refleja las prioridades de la comunidad y logra las metas del Go Boston 2030.

**1** Ponga color en el casillero al lado de cada destino para mostrar cómo viaja principalmente a diferentes lugares dentro de Mattapan. Ejemplo

Cuando voy a...	viajo con....									porque...
	Caminar	Bicicleta	Autobús	Subterráneo/ Trolebús	Fairmount Line	The RIDE	Taxi/ Uber/ Lyft	Manejo/ Carpool	Otro: _____	
Trabajo/escuela										
Hacer compras/ mandados										
Citas										
Visitar a familiares y amigos										
Cenar/ Entretenimiento										
Parques/espacios abiertos										
Hacer ejercicio										
Otro: _____										

**2** ¿Qué modo de transporte usa con mayor frecuencia? Márquelo con un círculo más abajo.



Caminar



Bicicleta



Autobús



Subterráneo/  
Trolebús



Fairmount  
Line



The RIDE



Taxi/  
Uber/  
Lyft



Drive/  
Carpool



Otro \_\_\_\_\_

¿Qué modo de transporte preferiría usar?  
¿Por qué no lo usa?

---



---



---



---



---



---

# 5

## Compartir y reportar

---



# 6

¿Qué ocurre luego?

---

## **PLAN: Mattapan próximos pasos:**

### **Junio**

- Análisis de los comentarios de esta tarde.

### **Julio - Agosto**

- Contratación del equipo de consultores- La BPDA está revisando las entradas de los aplicantes de la Petición de propuestas (RFP por sus siglas en inglés). El equipo de consultores seleccionado ayudará a respaldar al equipo de la Ciudad y al proceso de planificación con su experiencia profesional en los usos del suelo, el desarrollo económico y el transporte.
- Compromiso móvil: estaremos en los parques, en la estación T y apareciendo en todo el vecindario. Detalles sobre dónde estaremos y cuándo se distribuirán con antelación. Por favor visita [bostonplans.org/work-with-us/procurement](http://bostonplans.org/work-with-us/procurement) para consultar la RFP.