

Fort Point Channel 是通往波士顿市的洪水通道，暴雨带来的洪水会对道路、基础设施、住宅和企业反复造成破坏。由于气候变化和未来海平面上升，预计洪水及其造成的破坏将更加频繁和严重。

该拟建项目的目的是减少洪水破坏，并为附近的居民、基础设施、公用事业和建筑物提供保护。

波士顿市和波士顿市规划开发署（BPDA）已就该拟建项目申请联邦资金，目前正在进行环境评估。2021 年 12 月 31 日向马萨诸塞州环境政策法（MEPA）办公室提交了该沿海基础设施项目的环境申报表，因为对沿海湿地资源区（沿岸和受沿海洪水影响的土地）进行拟议的改造需要获得州政府许可。



项目要素

拟建项目包括在南波士顿围绕 Fort Point 区的一部分地段建造防洪系统。

它包括在 Fort Point Channel 东南边缘建造永久性护堤和防洪墙段，其位置在 15 Necco Street 和 Dorchester Avenue 之间。这些工程将在下文进一步描述。这些结构的顶部将比目前基于百分之一概率（百年一遇）的联邦紧急事务管理局（FEMA）防洪堤标准高出 4.6 英尺，以防范海平面上升和未来 50 年或更长时间预计会出现的更严重的洪水。

它还包括 Necco Court 西端和 Summer Street 下方位于 A Street 和 West Service Road 的临时防洪墙。这些防洪墙只会在预测发生重大沿海洪水事件时临时安装。这些结构的顶部将比基于百分之一概率的 FEMA 防洪堤标准高出 1.5 英尺。在接下来的 10 到 20 年内，一旦沿南波士顿滨水区其他高危地段的防洪系统建成，临时防洪墙将不再需要。

第 1 段

- 长约 729 英尺、宽约 45 英尺的植被护堤
- 从大约 15 Necco Street 延伸至 Gillette 泵房的南端
- 与现有的港口步行道（Harborwalk）平行，向陆地延伸

第 2 段

- 在现有海堤上建造花岗岩双层支撑墙
- 长约 816 英尺，宽约 18 英尺，顶部有 12 英尺宽的港口步行道
- 从 Gillette 泵房的南端延伸到 Fort Point Channel 向西转弯处

第 3 段

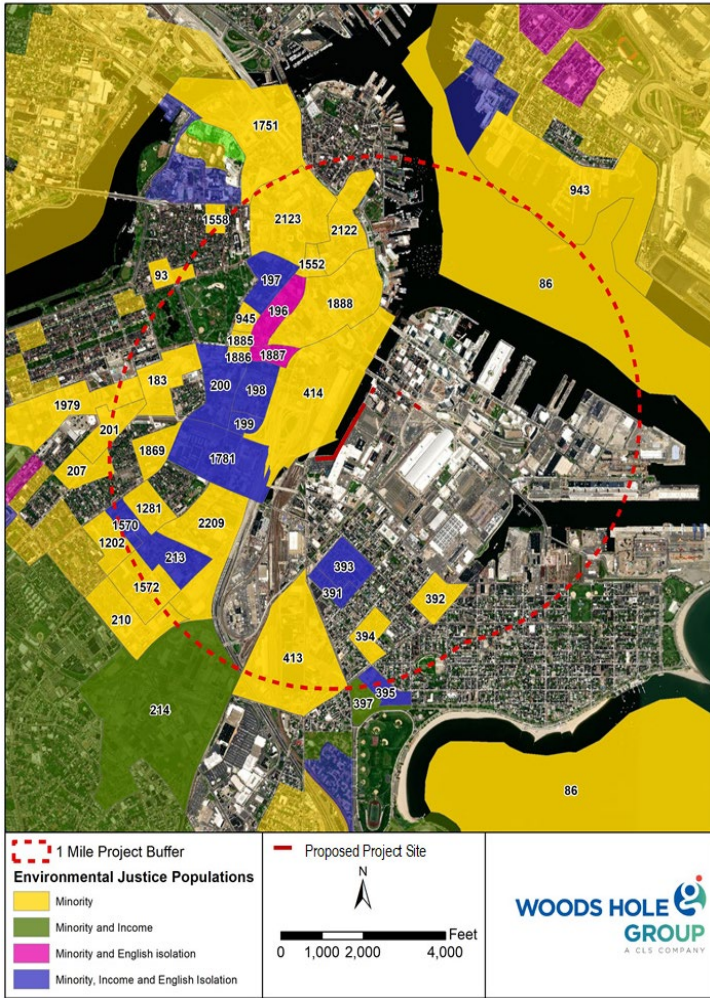
- 长约 546 英尺、宽约 45 英尺的植被护堤
- 从 Fort Point Channel 向西转弯处延伸至 Dorchester Avenue
- 与现有的港口步行道平行，向陆地延伸

临时影响

在项目施工期间，正常的道路、停车场以及通往海滨和港口步行道的公共交通可能会中断或改道。施工活动也可能产生轻微的临时环境影响，包括对土壤、水质、植被和鱼类栖息地的影响。

长期效益

该项目将直接使当前和未来面临洪水风险的 31 座现有建筑（包括历史建筑）、约 814 名现有居民以及众多工作机会和企业受益。许多其他人——包括一英里范围内的环境影响人口——可能会间接受益于改建后更具抗灾能力的滨水区和更可靠的交通网络。该项目还将为湿地提供一些永久性环境效益。



需要的许可

一旦 MEPA 审查过程结束并且工程设计取得进展，BPDA 和市政府计划向以下机构提交各类申请：

- 波士顿自然资源保护委员会：条件命令
- 波士顿地标委员会：设计批准证书
- 波士顿城建委员会：特定维修许可、维护和赔偿协议
- 波士顿供水和下水道委员会：场地规划和地下水覆盖区审查
- 马萨诸塞州环保局（MassDEP）水道处：第 91 章许可证或修正条款
- 马萨诸塞州海岸区管理办公室：联邦合规性认定（如要求）
- 历史保护咨询委员会和马萨诸塞州历史古迹委员会：第 106 节并发不利影响认定
- 美国陆军工程兵团：许可证（如要求）
- 美国联邦环保署：第 402 条国家污染排放消除系统建设总体许可

环境影响人口

此处显示的地图标识了项目工地 1 英里范围内的环境公平（EJ）的人口和特征。

更多信息

如需了解有关本项目的更多信息，请访问：

[https://www.bostonplans.org/planning/planning-initiatives/fort-point-district-planning-\(100-acres\)](https://www.bostonplans.org/planning/planning-initiatives/fort-point-district-planning-(100-acres))

项目联系人：

Joe Christo, Senior Resilience & Waterfront Planner
Boston Planning & Development Agency
1 City Hall Square Boston, MA 02201
joe.christo@boston.gov