

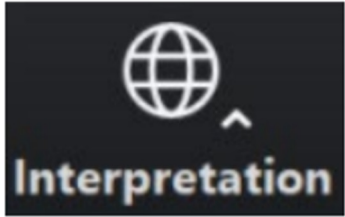


# Prújéú di Fernboro Raskunhu di Pididu di Prupósta



boston planning &  
development agency

# Interpretason y Traduson

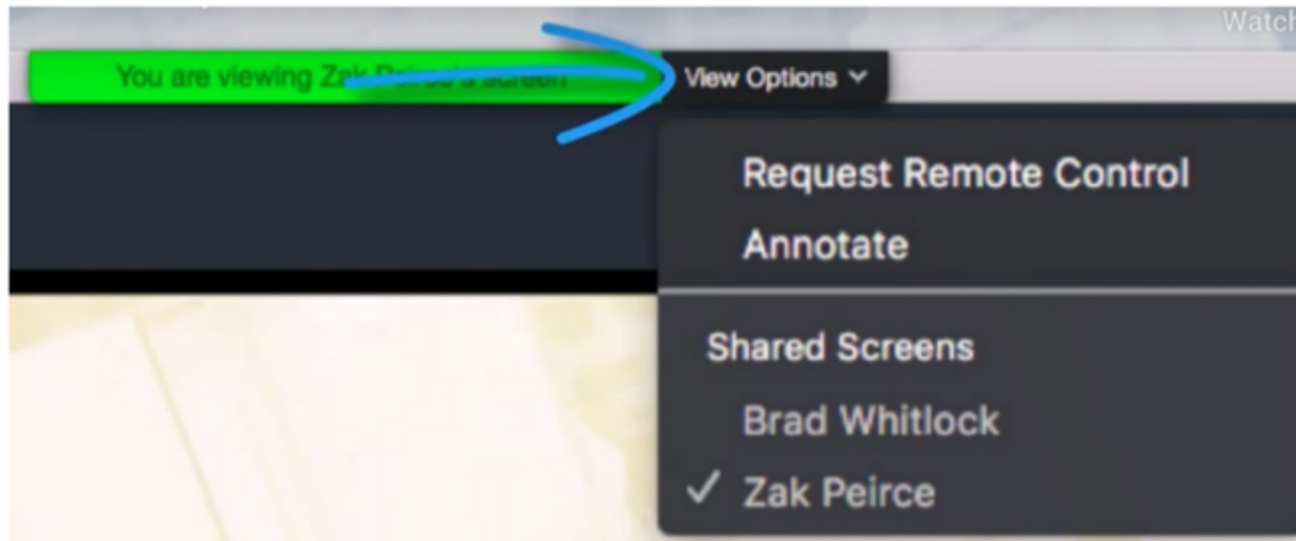


“Spanish” – pa Spanhol

“Haitian Creole” – pa Kriolu di Aiti

“Cape Verdean Creole” – pa Kriolu di Kabu Verdi

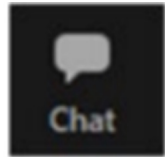
“English” – pa Inglês



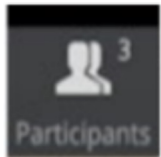
# Dikas pa Zoom

Ali sta alguns dika di módi ki ta uzadu Zoom pa utilizadoris inisianti.

Kontrolus sta na párti di baxu di ekran.

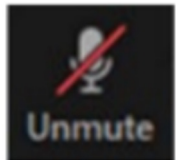


Utiliza *chat* pa skrebe un kumentáriu ô pa faze un pergunta na kualker muméntu. Ménbrus di BPDA ta ben modera kel *chat* (konvérsa).

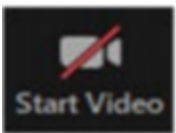


Pa labanta mon, klika na "Participants" na párti di baxu di Ekran, y dipos skodje opson "Raise Hand" na kaxa di partisipanti, ô kalka \*9 na bu telefóni.

Dizativa/ativa son – Partisipantis ta dizativadu son duranti aprizentason.



Aprizentador ta ativa bu son duranti diskuson, si bu lanbata mon y é bu bês di fala. Pa dizativa/ativa son na bu telefóni, kalka \*6



Ta liga/disliga bu vídiu



# Gravason

- Komu ménbrus di kumunidadi pidi, es ivéntu ta bai ser gravadu y publikadu na pájina di Kalendáriu di Riunion di Kumunidadi: Diskuson di Raskunhu di RFP pa Lótis di Fernboro, na [29-23A Fernboro Street RFP Public Meeting](#) webpage pa kes algen ki ka konsigi partisipa na ivéntu di Zoom au vivu.
- Aléndisu, pusívementi partisipantis pode grava riunion ku kámara di ses telefóni ô otus dispuzitivu. Si bu ka kre ser gravadu durante riunion, pur favor disliga bu mikrofóni y kámara.
- Mésmu si bu kámara y mikrofóni sta disligadu, simê bu pode partisipa atravêš di *chat* ku testu (skrebe).

# Itikéta (régras) di Zoom

- Nu kre garanti ma es konvérsa ta ser un spiriénsia agradável pa tudu partisipanti.
  - Pur favor, mante bu son dizativadu ti ki bu txomadu. Si bu kre fala durante es piríudu, pur favor uza kel funson “Raise Hand” na Zoom, asi un moderador di BPDA ta ativa bu son.
  - Pur favor, ruspeta ténpu di kunpanheru.
  - Nu ta pidi pa partisipantis limita ses perguntas, pa otus algen pode partisipa na diskuson. Si bu tene más pergunta, pur favor spéra ti ki otus partisipanti dja ten oportunidadadi di faze perguntas tanbe.
  - Si nu ka konsigi risponde bu pergunta n’es riunion, pur favor po-l na *Chat* na fin ô manda-l pa email: [jonathan.short@boston.gov](mailto:jonathan.short@boston.gov)

# Kal k'é Nos Fóku Oji?

- **Aprizentason di Respóostas pa Kumentárius/Priokupasons di Kumunidadi y aprizentason di orientasons di dizenvolviméntu di raskunhu di RFP pa 29-21 Fernboro, ki foi ilaboradu di akordu ku opinions y kumentárius di últimus riunion di kumunidadi**
- Kel-li é bu opurtunidadadi di orienta dizenvolviméntu di kes lokal li.
- Nu kre obi bu opinion y garanti ma tudu opinion ta obidu y ta dizenpenha un papel na rikonstruson di kes lokal li
- KA TEN IDEIA ERADU. Pur favor, xinti avontadi pa bu fla kel ki bu ta pensa sobri kes lóti li.



# Ajenda di Riunion

- I. Vizon Jeral di Prujétu
- II. Sigiméntu a Pididu di Kumunidadi
- III. Nóvus *Test Fit* (planiaméntu di spasu)
- IV. Prinsípius ki ta Orienta Alienason pa Fernboro
- V. Diskuson/Kumentárius
- VI. Prósimus Pasu

I.

## Vizon Jeral di Prujétu di 29-23A Fernboro Street



**boston planning &  
development agency**



# Vizon Jeral di 29-23A Fernboro Street

- Kuantidadi di Lótis : 5
- Tamanhu Total: 14.914 pê kuadradu
- Tudu lóti sta dizokupadu
- 29-25 é terenus dizokupadu
- 23-23A sta kubridu ku arvi
- Kel Lóti li kumesa ta ronbadu na 1969. Últimu prédiu foi ronbadu na 1991. Sta dizokupadu désdi kel ténpu la.
- Serkadu di prédius di trêz andar y di prédius di trêz andar duplu



Rostu pa N. Di Intervale  
Rostu pa O. Di Fernboro



Rostu pa S. En direson a Intervale  
Rostu pa O. Di Fernboro



II.

## Sigiméntu a Pididu di Kumunidadi



**boston planning &  
development agency**

# Kumentáriu di Kumunidade

Opurtunidade di kunpra kaza ta serba midjor pa midjora kualidadi di vida na kel ária

Vizinhus debe ten pusibilidad di adkiri terenu pa midjora ses rikéza

Vizualizason di Lótis di Grove Hall

Stasionaméntu dja é mariadu ku kel skóla. Más konstruson ta pioraba kuzas

Pesoas meste spasu, spasu verdi, stasionaméntu ku un distánsia razuável di ses kaza, y un spasu pa vizitantis stasiona as vês

Zóna é un di kes zóna más densamenti povuadu di sidadi... pamódi kazas di más di 1 ó 2 familia

Nu ka debe avansa sên antis obi opinion di profesoris y funsionáriu di Dr. Martin Luther King K-8 School

Stasionaméntu pa moradoris dja kaba, y ka ta daba simê pamódi Funsionáriu y Pais di alunus di King School ta meste stasiona se

Diskuson di Kumunidade sobri Densidadi di Fernboro

N sta priokupadu ku stasionaméntu pa moradoris y pa funsionáriu di King School.

Nu ka kre nhos nen kes otu algen ki ta prifiri apoia prumotoris di kes prujétu li invê di moradoris d'es kumunidade

Nu trabadja djuntu; ka nu dexa di fóra kes algen ki ta mora n'es zóna

Ária é densamenti povuadu, sên lugar pa stasiona.

Kumunidade kre spasu verdi

Vizon – Grove Hall

Undi ki pesoas ta stasiona ses karu? Kel ária dja tene karu txeu dimás.

Kazas di dos ó três familia ta serba bon, pamódi pesoas ta bota lixu na kes lóti dizokupadu.

Dja nu ka tene lugar di stasiona nos karu sima sta. Ku skóla la pértu, dja é un situason orível

# Sigiméntu: Stasionaméntu

- Dja nu atende pididu di kumunidadi y dja nu kontakta BPS. Ses puzison é siginti
  - Es ta apoia dizenvolviméntu di moradias di baxu kustu.
  - Es ta ben studa utilizason di programa di stasionaméntu stérnu pa MLK School
  - Si MLK school silesionadu pa Midjoraméntus Signifikativu, ta ben diskutidu midjoraméntus di stasionaméntu na lokal
- Programa di Atuorizason di Stasionaméntu pa Moradoris sta ativu y en andaméntu
  - Ningen nunca ka fla ma kel programa dja finda
  - Kumentáriu di un funsionáriu di BPDA éra sobri kel programa di sidadi ki ta proibi moradoris di sértus nóvu prédiu di resebe autorizason pa stasiona, sima kumunidadi pidi duranti prusésu di aprovason. Kel programa la sta suspénsu.

# Sigiméntu: Spasu Verdi y Invazon di Arvis

- Spasu Verdi y Mante Arvis Adultu ta faze Párti di RFP
  - Prupósta di *test fits* (planiaméntu di spasu) pa lokal ta inklui spasu verdi na ses *design*.
  - Prupunenti ta ben pididu pa el prupursiona spasu verdi pa nóvus morador.
  - Prupunenti ta ben izijidu pa el faze un avaliason di arvis y ditirmina ki arvis adultu pode mantedu pa dizenvolviméntu imobiliáriu.
- Invazon di Arvis
  - Kel prupunenti ki silesionadu ten ki tra kualker raís ô ramu di arvi ki invadi propiedadadi vizinhu.

# Sigiméntu: Kenha ki Pode Partisipa na RFP

- Pididu di Prupóstas é Abértu pa Públiku
  - Kualker algen ki sta interesadu na dizenvolve kes lóti pode aprizenta un prupósta pa kel prujétu.
  - Bu pode atxa RFP na Portal di Akizison di BPDA:  
<https://www.bostonplans.org/work-with-us/procurement-portal>
  - Tudu prupósta ki aprizentadu ta ben ser avaliadu pa BPDA y MOH

III.

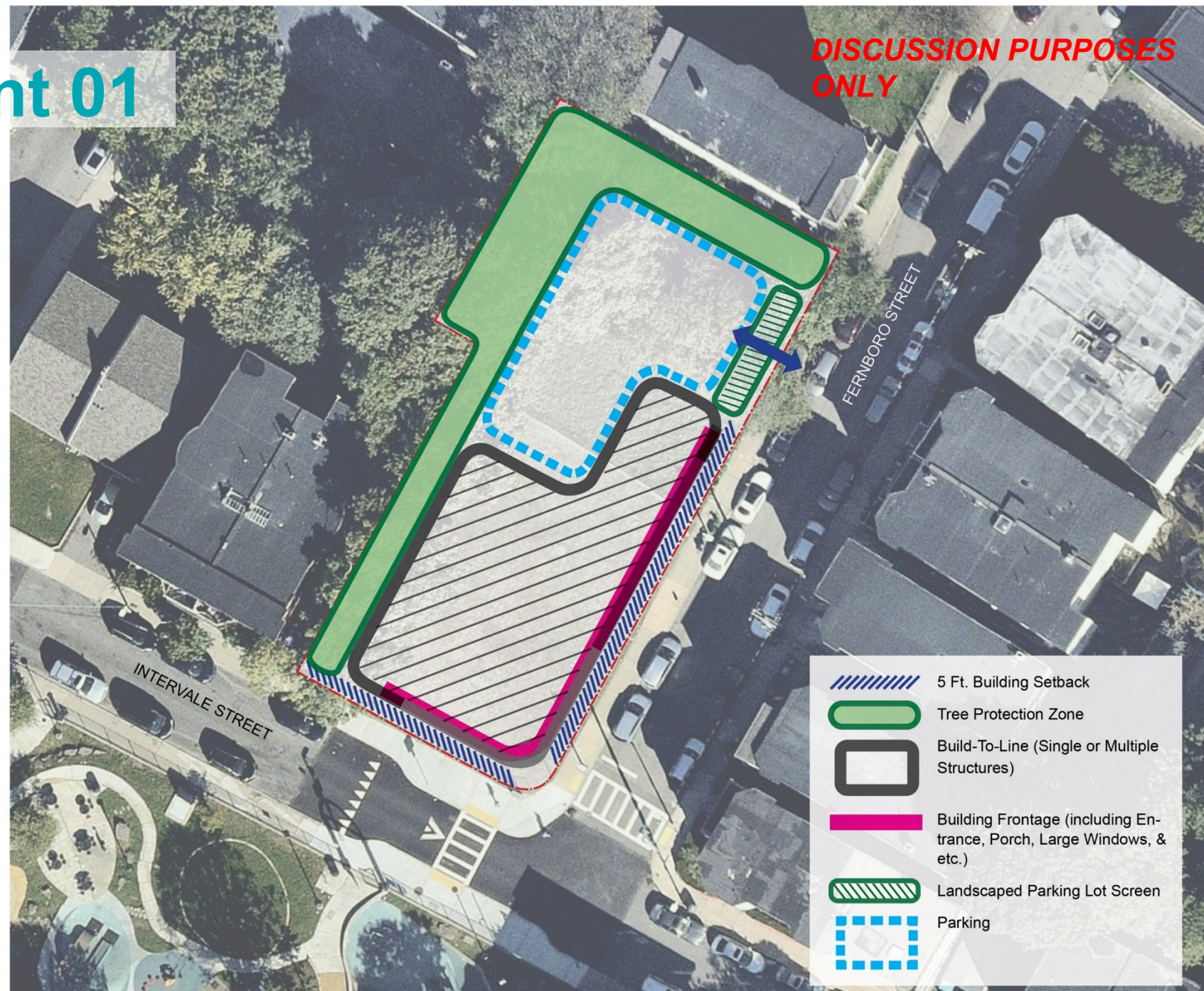
*Test Fits* (planiaméntu di spasu)



**boston planning &  
development agency**

# Site Development 01

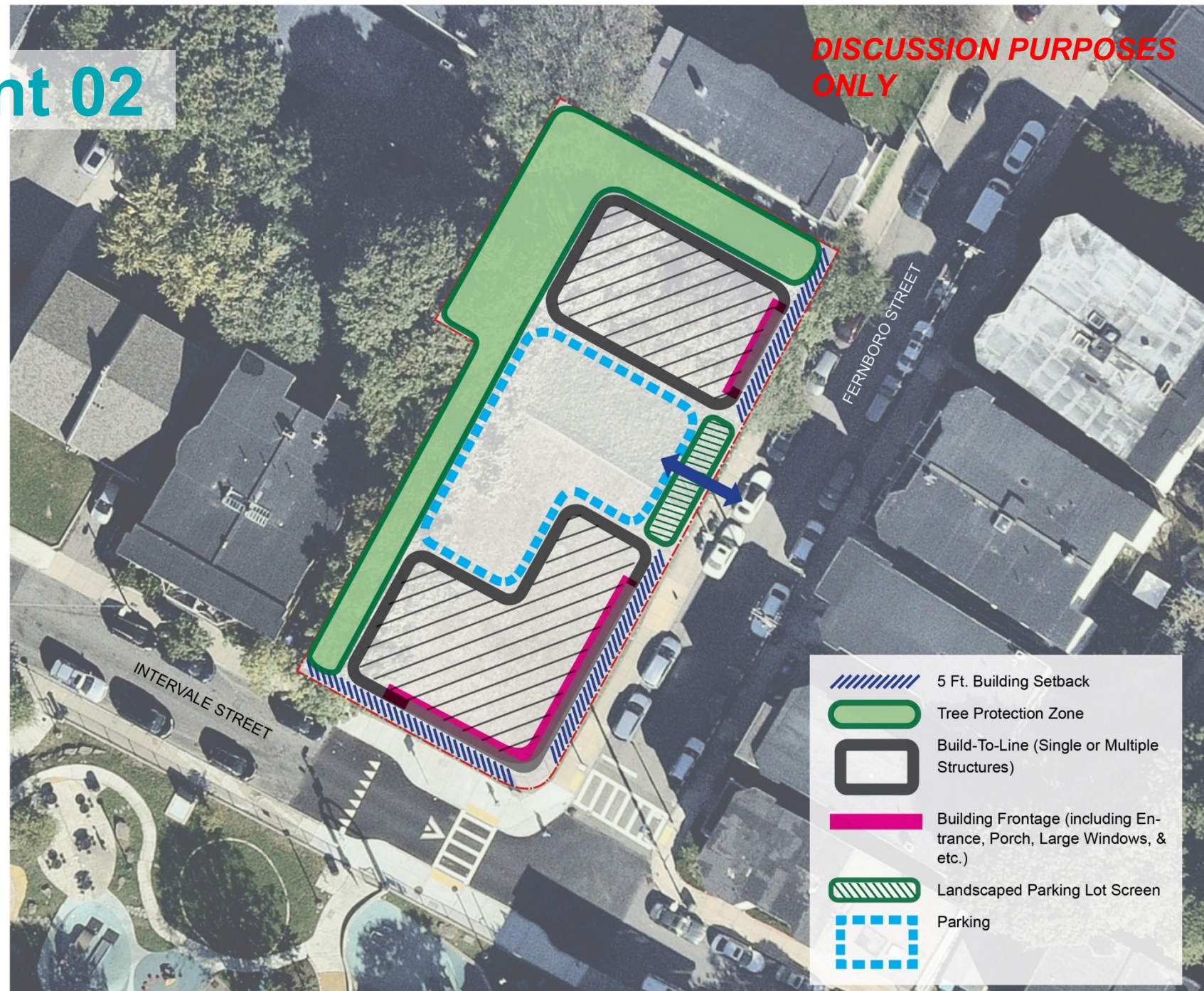
- Up to 12-Unit development
- Height should be 3-stories to be compatible with the surrounding buildings
- Preserve existing healthy mature trees
- Parking provided at a 1:1 ratio
- Minimize visibility of parking and consider concealment behind building(s)





# Site Development 02

- Up to 12-Unit development
- Height should be 3-stories to be compatible with the surrounding buildings
- Preserve existing healthy mature trees
- Parking provided at a 1:1 ratio
- Minimize visibility of parking and consider concealment behind building(s)



III.

# Prinsípius ki ta Orienta y Raskunhu di RFP



**boston planning &  
development agency**

# Prinsípius ki ta Orienta Alienason Dirivadu Di

Três Riunion di Kumunidade pa Lótis di Fernboro

Planu Direktor Stratéjiku di Roxbury

Kumentáriu di Autoridadis Ileitú, Líders di Zóna, y Organizasons di Zóna



# Métas y Objektivus di Alienason di BPDA y di MOH Konsistenti ku Artigu 50 di Zoniaméntu

- Kria **oportunitadís di Kunpra Moradias di Baxu Kustu** pa tudu setor di kumunidadi di Roxbury
- Oferece **stasionaméntu fóra di strada** pa moradoris ki sta muda pa kel ária
- **Mante arvis adultu** na lóti y **mante másimu di spasu verdi** pusível
- Dizenha y plânia **moradias inovador** y ses integrason na strutura susial y ikunómiku di zóna
- Akordu di manutenson entri moradoris pa **mante propiedadí linpu y ben konservadu.**

# Objetivus di Dizenvolviméntu

## Moradias

Dizenvolviméntu ku un másimu di 12 unidadi rizidensial di baxu kustu. Following 1/3, 1/3, 1/3.

- \*MOH will subsidize a portion of the affordable units

## Stasionaméntu

Kriason di stasionaméntu fóra di strada nun prupurson di 1:1 pa kes moradia ki konstruídu y kes spasu ki kriadu.

## Sentradu na Família

Sénpri ki pusível, un pursentaji altu di kes moradia na lokal debe ser pa famílias ku más di un algen.

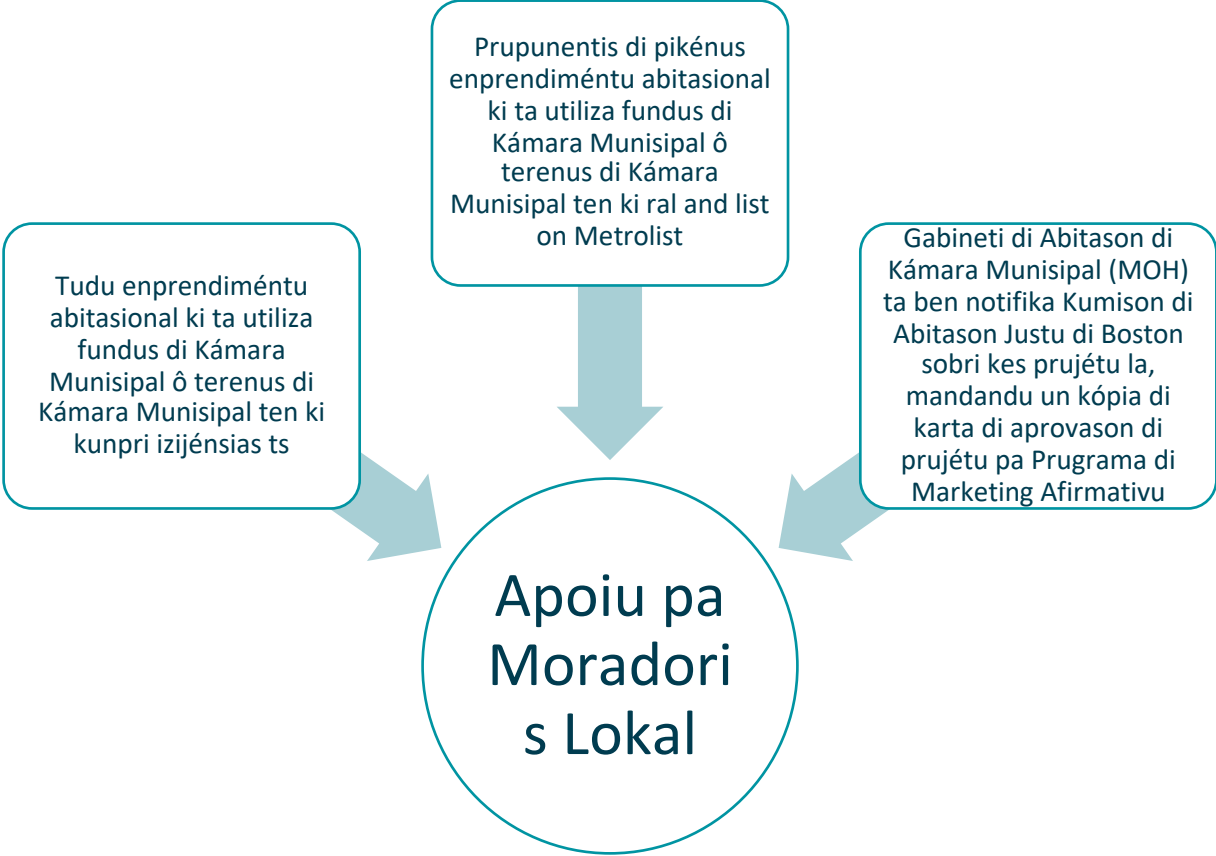
## Konpatibilidadi

Dizenvolviméntu ten ki ser konsistenti y konpatível ku kontestu di dizenvolviméntu ki dja izisti la y ku kel prupostu.

## Konstruson di Spasu Abértu

Debe inklui spasu(s) rizidensial privadu na ar livri, inkluidu varandas y pátius.

# Objetivus di Dizenvolviméntu - Kontinuason



# Objetivus di Dizenvolviméntu - Kontinuason

- **Dizenvolviméntu sén Mudansa Forsadu**: Prupóostas ten di diskreve mididas ki es ta ben toma pa ivita mudansa forsadu di moradoris di zóna di Roxbury ki dja sta la. Djuntu ku ses aprizentason, prupunentis ten ki inklui un narativa ki ta diskreve módi ki ses prupósta ta apoia objetivu di kumunidadi di “dizenvolviméntu sén mudansa forsadu”.

# Objetivos di Dizenvolviméntu - Kontinuason

---

## Diversidad i y Inkluzon

Rikirentis di RFP ten ki aprizenta un Planu di Diversidadi y Inkluzon ki ta rifleti ti ki pontu es ta pensa inklui partisipason ikunómiku signifikativu y inpaktanti, inpregu, y kargus di jestion pa pesoas di kor, mudjeris, y M/WBEs sertifikadu pa partisipa na dizenvolviméntu di Propriedadi.

---

## 25% di Avaliason

Planu di Diversidadi y Inkluzon debe rifleti partisipason ikunómiku y kargus di jestion pa pesoas di kor, mudjeris, y M/WBEs na tudu fázi di dizenvolviméntu, entri otus: Pré-dizenvolviméntu, Konstruson y Operasons Permanenti

---

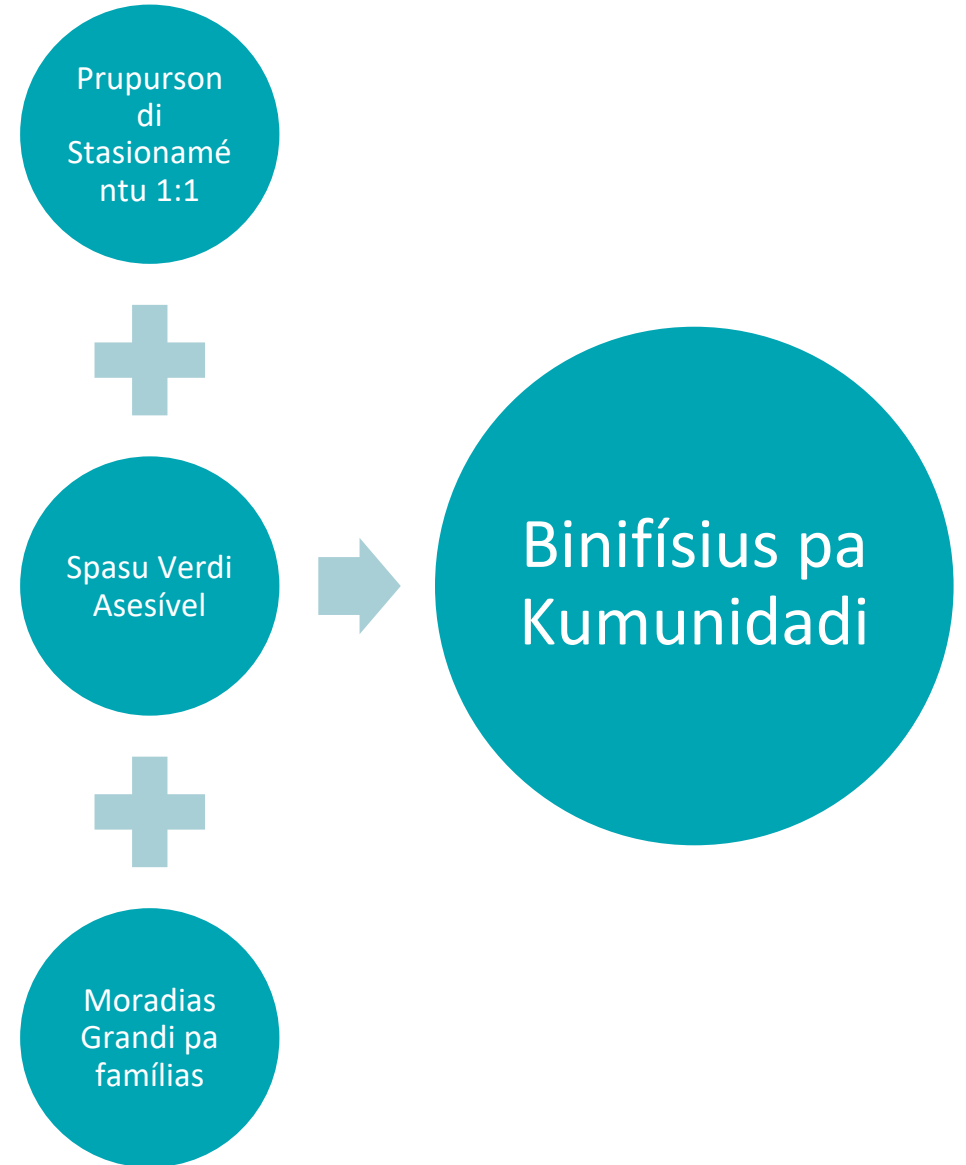
Planu di Diversidadi y Inkluzon debe inklui sigintis midida di bon-fé rilasionadu ku partisipason di M/WBEs: Informason sobri inprézas di M/WBEs ki sa ta partisipa, naturéza di ses partisipason na kada fázi, y ti ki pontu involviméntu di M/WBEs sta konfirmadu na data di aprizentason di prupósta.

---



# Objetivus di Dizenvolviméntu - Kontinuason

- Prupósta tanbe ten ki diskreve kontribuisons spisífiku pa prujétu ki ta bai alén di kes objetivu di dizenvolviméntu ki sta splikadu diriba. Prupuentis ki ta dipende fórtimenti na subsídius públiku pa alkansa objetivus di dizenvolviméntu d'es RFP pode ka ten rikursus adisional pa konpromete na oferese binifísius pa kumunidadi. Nu entantu, tudu prupósta ten ki inklui un narrativa di binifísius pa kumunidadi, pa pode aborda kontribuison jeral di kel prupósta di dizenvolviméntu pa kumunidadi.



# Orientacions di *Design: Design Urbanu*

Tamanhu di Moradia	Ménbrus di kumunidade dja manifesta preferéncia pa un variedadi di tamanhus di moradias, inkluidu tipus di moradia más grandi adekuaðu pa famílias, sima kes di dos y di três kuartu di kama.
Stasionaméntu	Un prupurson di stasionaméntu fóra di strada di 1:1 debe sta dispunível pa limita stasionaméntu na ladu di strada. Prupunentis debe tanbe splora stratéjias pa minimiza nisisidadi di stasionaméntu, insentivandu sirvisus di partilha di karu y bisikléta y utilizason di stasons di bisikléta partilhadu di Blue Bike, pa diminui nisisidadi di stasionaméntu.
<i>Design</i> Arkitetóniku	Prupósta di <i>design</i> debe rialsa y konplimenta karakteristikas arkitetóniku di kel ária, lebandu en konsiderason kuidadózamenti tipus di prédiu ki dja izisti la, ária di okupason, faxadas di ruas, altura y stilus arkitetóniku. Ditalhis arkitetóniku debe ser izekutadu utilizandu matiriais di más altu kualidadi y ser konpatível ku prédius ki dja izisti na kel ária. Iluminason stirior debe ser konpatível ku <i>Dark Sky</i> .
Altura	Altura di prédiu debe ser konpatível ku altura di prédius ki dja izista na kel ária.
Jardinajen	Midjoraméntus paizajístiku debe inklui utilizason di arjila y simentis na tudu ária di Propriedadi ki ka sta pavimentadu. Nóvus arvi, arbustu y otus plantason é rikumendadu tantu na limitis di propriedadi komu déntu di Propriedadi. Kualker fundason di beton ki sta spostu debe resebe trataméntu paizajístiku. Kes arvi adultu ki dja sta la y ki ten más di oitu (8) polegada di spesura debe ser podadu y prutejidu. Nóvus arvi debe ten peluménus 3,5 polegada di spesura.
Konsertu di Danus	Kel prupunenti ki silesionadu ten ki konserta y/ô substitui, konfórmi kazu, kualker alterason ô danu na paseius, pavimentason públiku, iluminason, raís di arvi, y arvis di rua, ki dja sta la y ki kontise duranti konstruson.
Vedason	Kualker vedason ki utilizadu na kel lokal debe ser prujetadu pa poi kel ária más bunitu y silesionadu pa rifleti kel lugar y funsiona dretu.
Dipózitu di Lixu	Árias di dipozita lixu, árias di armazena asesórius ô struturas y kontentoris di lixu debe ser kolokadu na párti di trás di Propriedadi y ben prutejidu di vista.

## Orientasons di Dizenvolviméntu Rizilienti

Riduson di  
Gazis ku Ifeitu  
di Stufa

Temperaturas  
Más Altu &  
Ivéntus di Kalor

Prisipitason  
Más Inténsu

Subida di Nível  
di Mar

Abrigu na Lokal



# IV.

## Pasandu pa Diskuson

# Kumentáriu y Perguntas & Rispósta

- Pur favor, klika na opson di labanta mon pa bu txomadu Ô poi bu pregunta na sekson di kumentáriu.
- **Kal k'é bu opinion, dizeju y/ô nisisidadi en rilason a Pididu di Prupósta?**
- Bu ta ben pididu pa partisipa nun sondajen na final di kistionáriu.



# Kronograma y Kumentáriu

# Prupósta di Kronograma

## PRÓSIMUS PASU :

- Un raskunhu di Orientasons di Dizenvolviméntu ta kolokadu na pájina di Kalendáriu di Riunion di Kumunidadi: Diskuson di Raskunhu di RFP pa Lótis di Fernboro.
- Un piríudu di kumentáriu ta fika abértu durante kuartu simana
- Si resebe apoiu di kumunidadi, Imison di RFP – Maiu ô Junhu di 2023
- Respósta di RFP ten ki intregadu na prazu di (60 dia) di data di imison – summer di 2023

# Módi ki bu ta Faze Kumentáriu pa entra na RFP

- Manda un email pa Jonathan pa [Jonathan.Short@boston.gov](mailto:Jonathan.Short@boston.gov)
- Dexa un mensaji di vós pa Jonathan pa número 617-918-6234
- Piríudu di kumentáriu ta fika abértu durante un mês. El ta fitxa dia 19 di Abril.





**FIN**

*Email [jonathan.short@boston.gov](mailto:jonathan.short@boston.gov)  
Teléfono: 617-918-6234*

---

Piríudu di kumentáriu ta fitxa dia 19 di Abril