

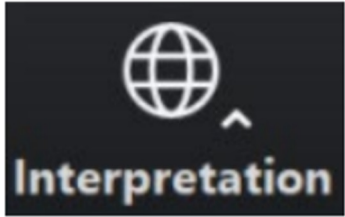


Pwojè Fernboro - Pwopozisyon Apèl Dòf



**boston planning &
development agency**

Entèpretasyon ak Tradiksyon

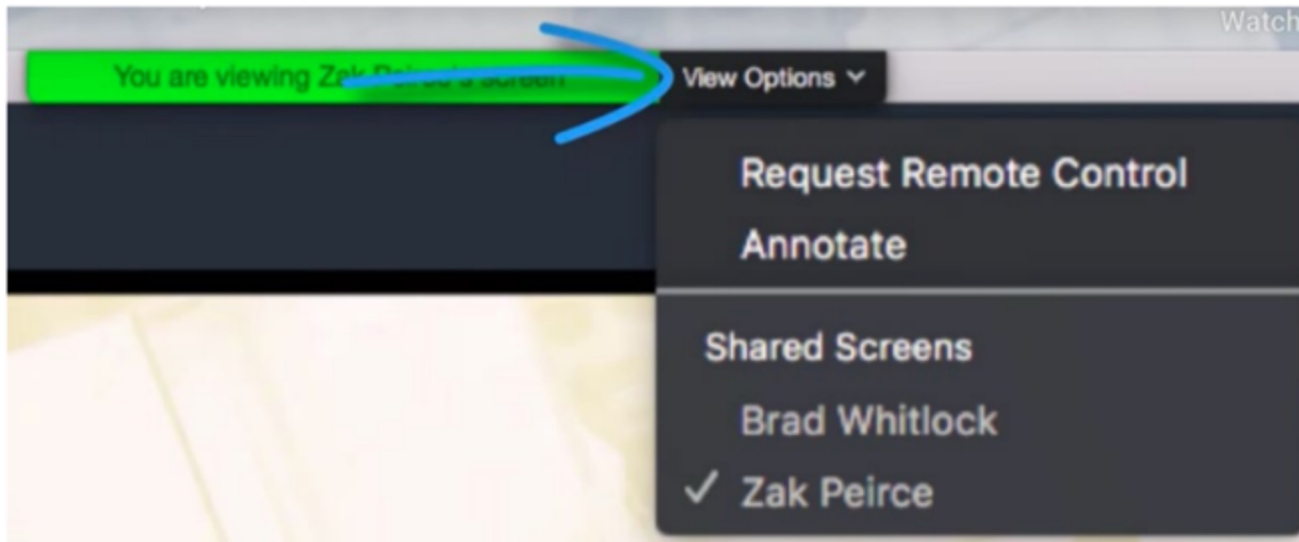


“Spanish” – pou Panyòl

“Haitian Creole” – pou Kreyòl Ayisyen

“Cape Verdean Creole” – pou Kreyòl Kapvèdyen

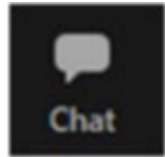
“English” – pou Anglè



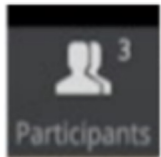
Konsèy pou Zoom

Men kèk konsèy sou kijan pou itilize Zoom pou moun ki ap itilize l premye fwa yo.

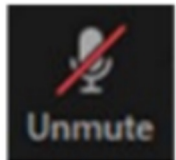
Kontwòl ou yo plase nan pati anba ekran an



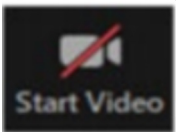
Itilize tchat la pou ekri yon kòmantè oswa poze yon kesyon nenpòt lè. Manm BPDA yo pral anime konvèsasyon an.



Pou w ka leve men w, klike sou "Participants" [Patisipan] nan pati anba ekran w lan, epi apre sa a chwazi opsyon "Raise Hand" [Leve Men] an nan kazyè patisipan an, oswa peze *9 sou telefòn ou an



Mete/Retire sou silans - Y ap mete patisipan yo sou silans pandan prezantasyon an. Moun k ap anime a pral retire w sou silans pandan konvèsasyon an si ou leve men w epi si se tou pa w pou w pale. Pou mete/retire tèt ou sou silans nan telefòn ou a, peze *6



Aktive/Dezaktive aksè videyo ou



Anrejistreman

- Sou demann manm kominote yo, y ap filme evènman sa a epi pibliye l sou paj entènèt kalandriye diskisyon Reyinyon Kominotè: Diskisyon Pwopozisyon Apèl Dòf pou Pasèl Fernboro yo nan [29-23A Fernboro Street RFP Public Meeting](#) webpage ap fè a pou moun ki pa kapab patisipe nan evènman an andirèk sou Zoom la.
- Epi tou, li posib pou patisipan yo filme reyinyon an ak kamera telefòn yo oswa lòt aparèy yo. Si w pa vle yo filme w pandan reyinyon an, tanpri etenn mikwo w ak kamera ou.
- Si mikwo w ak kamera w dezaktive, w ap toujou kapab patisipe nan fonksyonalite tchat tèks la.

Règ Itilizasyon Zoom

- Nou vle asire nou konvèsasyon sa a se yon eksperyans lajwa pou tout moun k ap patisipe yo.
 - Tanpri rete sou silans jiskaske yo ba w pale. Si w ta renmen pale pandan moman sa a, tanpri itilize fonksyon "Raise Hand" [Leve Men] nan Zoom lan pou yon animatè BPDA ka retire patisipan yo sou silans.
 - Tanpri, respekte tan chak lòt moun yo.
 - Nou mande patisipan yo limite kesyon yo genyen yo pou lòt yo ka patisipe nan konvèsasyon an. Si w genyen plis kesyon, tanpri rete tann jiskaske lòt ki ap patisipe yo jwenn yon opòtinite pou poze kesyon.
 - Si nou pa kapab reponn kesyon w yo pandan reyinyon sa a, tanpri mete yo nan espas Tchat la nan fen an oswa voye yo nan imèl bay jonathan.short@boston.gov

Sou Kisa nou Konsantre Jounen Jodi a?

- Prezantasyon Repons ak Kòmantè/Sousi Kominote yo epi montre direktiv devlopman Pwopozisyon Apèl Dòf pou 29-23A Fernboro ki te kreye selon opinyon yo resevwa nan ansyen reyinyon kominotè
- Se chans pa w pou w gide devlopman sit sa yo.
- Nou vle konnen sa w panse epi nou vle asire n nou tande tout opinyon yo epi jwe yon wòl nan redevlopman sit sa yo.
- Pa gen OKENN MOVE LIDE. Tanpri, ou mèt mete ou alèz pou di sa w panse konsènan pasèl sa yo.



Ajannda Rankont lan

- I. Apèsi Pwojè a
- II. Suivi sou Demann Kominote a
- III. Nouvo Esè
- IV. Prensip Oryantasyon pou Eliminasyon Fatra nan Fernboro
- V. Konvèsasyon/Kòmantè
- VI. Pwochen Etap yo

I.

Apèsi Pwojè 29-23A Fernboro Street la



**boston planning &
development agency**

Apèsi Pwojè 29-23A Fernboro Street la

- Kantite Pasèl yo: 5
- Kantite Pye Kare: 14,914 Pye Kare
- Tout pasèl yo rete vid
- 29-25 yo se espas ki vid
- 23-23A yo se espas ki kouvri ak pyebwa
- Yo kòmanse demoli pasèl yo nan lane 1969. Dènye bildin lan demoli nan lane 1991. Pa gen anyen sou yo depi lè sa a.
- Antoure ak bildin a twa nivo epi ak bildin doub a twa nivo



Oryante sou Nò Intervale

Oryante sou Wès Fernboro



Oryante sou Sid nan direksyon Intervale

Oryante sou Wès Fernboro



II.

Suivi sou Demann Kominote a

Kòmantè Kominote a

Opòtinite pou vin pwopriyete kay t ap bon pou amelyorasyon kalite vi nan zòn nan

Abitan yo ta dwe kapab vin posede tè pou vin gen plis byen.

Vizyon Pasèl Grove Hall

Deja pa gen ase pakin machin poutèt lekòl la. Plis bildin kapab fè sa pi mal.

Moun bezwen plis espas, espas vèt, pakin ki a distans rezonab pa rapò a kay yo, epi pou genyen yon espas pou envite pakin machin yo kèk fwa.

Katye a se yon nan katye ki gen plis moun ladan yo nan vil la... poukisa plis pase 1 oswa 2 kay familyal

Pakin pou abitan yo elimine epi li pa t ap fonksyone kèlkeswa jan sa ye poutèt Paran ak Manm Pèsonèl King School up bezwen pakin tou

Nou pa ta dwe avanse san nou pa tandè pwofesè ak manm pèsonèl Lekòl Jadendanfan rive 8yèm ane Dr. Martin Luther King

Diskisyon Kominotè sou Knatite moun ki gen nan Fernboro

Nou pa vle ou menm ak lòt moun yo ki ta pito sipòte devlopè pwòje sa yo pase w sipòte moun k ap vivi nan kominote a

Ann travay ansanm, pa kite moun k ap viv nan katye s ayo deyò

Zòn nan gen anpil moun ki rete ladan l epi pa gen kote pou machin pakin.

Kominote a vle plie espas vèt.

The Vision – Grove Hall

Ki kote moun pral pakin machin yo? Zòn nan deja plen ak machin.

Li ta p pi bon pou gen kay pou de oswa atwa fanmi ka viv ladan yo paske moun yo itilize teren vid yo pou jete fatra.

Nou pa gen okenn kote pou pakin machin jan l ye kounye a. Ak koze lekòl la ki pral tounen la a, se deja yon move sitiyasyon.

Mwen enkyete anpil pa rapò ak pwoblèm pakin abitan yo ak manm pèsonèl King School yo genyen yo.

Suivi: Pakin

- Nou te reponn demann kominote a fè a epi nou te kontakte BPS. Men kijan yo pozisyone
 - Yo ta renmen yon devlopman lojman a bon pri.
 - Yo pral chèche itilize pwogram pakin andeyò sit la pou MLK School
 - Si yo chwazi MLK School pou Amelyorasyon Kapital, y ap gen pou pale sou amenajman sou plas pou pakin lan
- Pwogram Pèmi pou Pakin pou Abitan yo aktif epi li pèmanan
 - Pa gen okenn moun ki fè konnen pwogram lan te kanpe
 - Kòmantè sa yon anplwaye BPDA te fè a fè referans ak pwogram vil la ki entèdi abitan yo itilize kèk nouvo estrikti devlopman pou resevwa otokolan pèmi pou pakin nan demann kominote an ap fè pandan pwosesis apwobasyon an. Pwogram sa a sou poz.

Suivi: Espas Vèt ak Pyebwa ki Kwaze yo

- Espas vèt yo ansanm ak konsèvasyon gwo pyebwa yo fè pati Pwopozisyon Apèl Dòf la
 - Esè yo pwopoze pou sit la genyen ladan yo espas vèt nan konsepsyon yo.
 - Yo pral mande kandida apou l kreye espas vèt pou abitan yo.
 - Y ap egzije kandida a fè yon evalyasyon pyebwa epi detèmine ki gwo pyebwa ki ka rete konsève pou devlopman an.
- Pyebwa ki Kwaze yo
 - Kèlkeswa antite ki jwenn kontra a, l ap gen pou l elimine nenpòt rasin oswa branch pyebwa ki antre nan yon pwopriyete.

Suivi: Ki Moun ki Kapab Patisipe nan Pwopozisyon Apèl Dòf?

- Demann Pwopozisyon yo Ouvè pou Piblik la
 - Nenpòt moun ki entèrese nan devlopman pasèl yo ka soumèt yon pwopozisyon pwojè.
 - Ou kapab jwenn Pwopozisyon Apèl Dòf la nan Pòtay Apwovizyonman BPDA an: <https://www.bostonplans.org/work-with-us/procurement-portal>
 - Tout pwopozisyon yo soumèt yo, BPDA ak MOH pral evalye yo.

III.

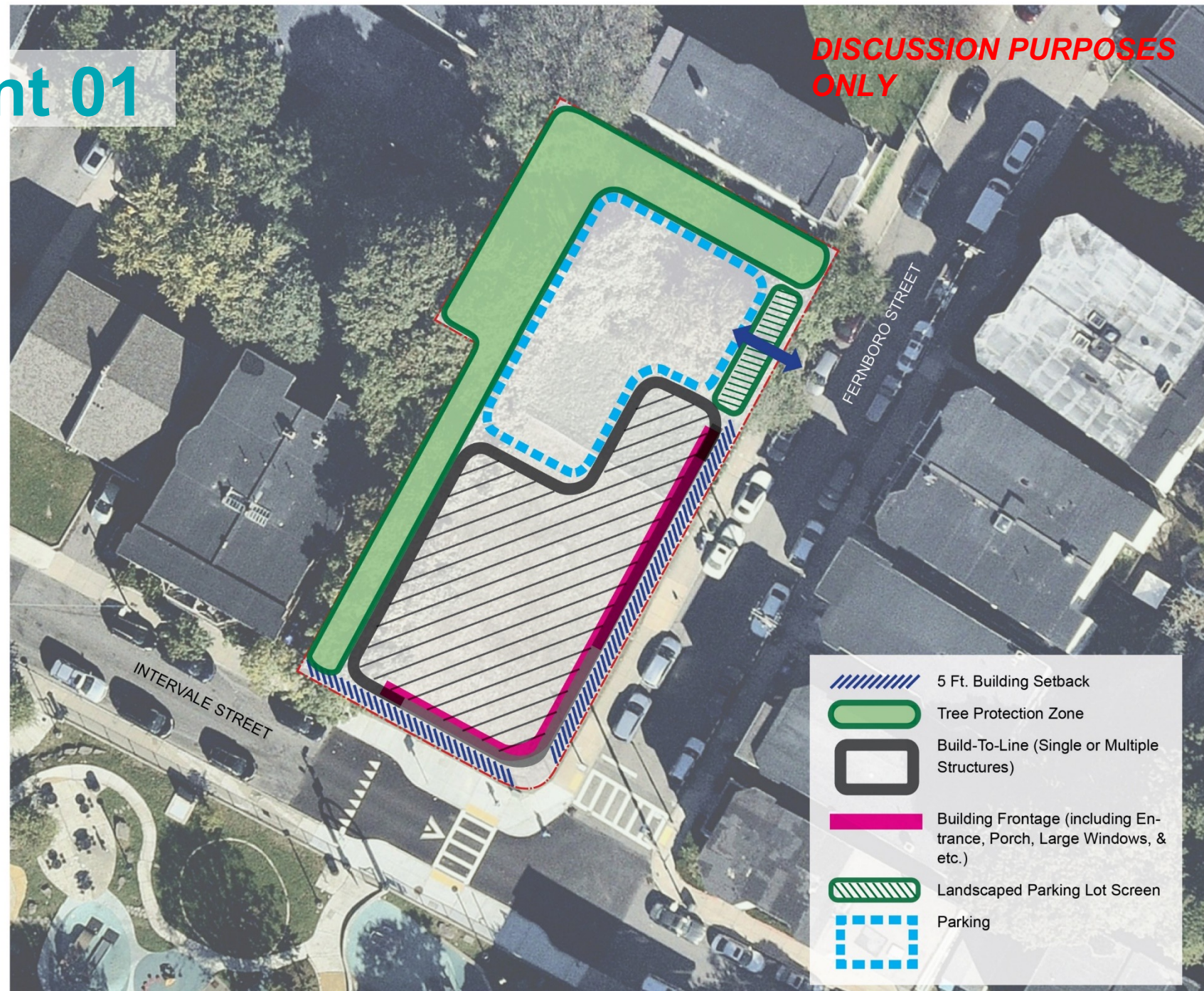
Esè



**boston planning &
development agency**

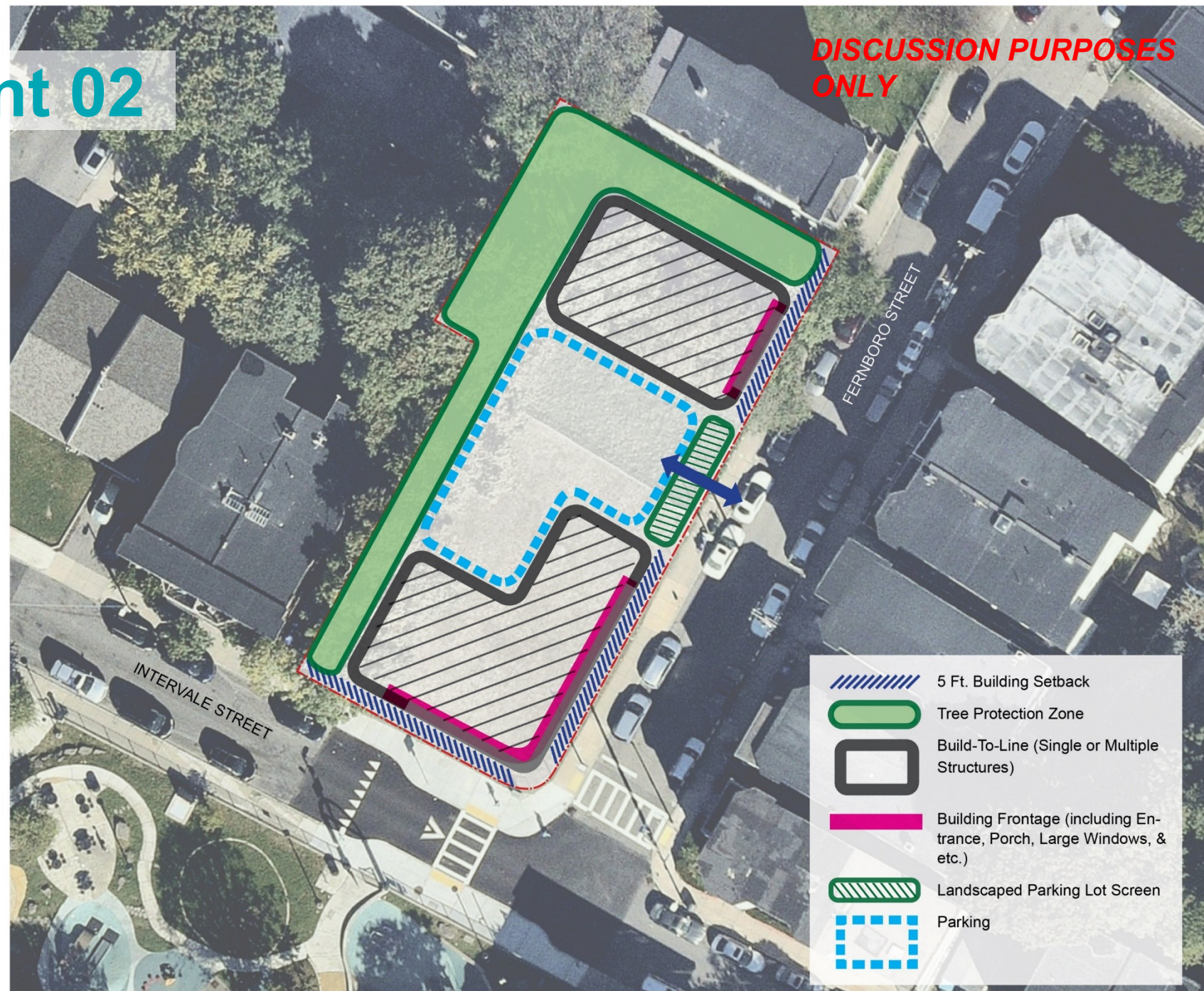
Site Development 01

- Up to 12-Unit development
- Height should be 3-stories to be compatible with the surrounding buildings
- Preserve existing healthy mature trees
- Parking provided at a 1:1 ratio
- Minimize visibility of parking and consider concealment behind building(s)



Site Development 02

- Up to 12-Unit development
- Height should be 3-stories to be compatible with the surrounding buildings
- Preserve existing healthy mature trees
- Parking provided at a 1:1 ratio
- Minimize visibility of parking and consider concealment behind building(s)



III.

Prensip Oryantasyon ak Pwopozisyon Apèl Dòf



**boston planning &
development agency**

Prensip Direktè Dispozisyon ki Sòti nan

Reyinyon Kominotè pou Twa Pasèl Fernboro

Plan Estratejik Prensipal Roxbury a

Kòmantè Eli yo, Lidè Katye yo, ak Òganizasyon Katye yo



Bi ak objektif BPDA ak MOH ki konpatib ak Atik 50 nan Repatisyon Zòn nan

- Kreye **opòtinite pou vin Pwopriyete Kay a Bon Pri** pou tout segman nan Kominote Dorchester a
- Kreye **pakin ki pa sou lari** pou abitan ki ap vin ann espas la
- **Konsève gwo pyebwa yo** nan espas la epi konsève pi gwo kantite **espas vèt** ki ka konsève a
- Konsevwa epi planifye **lojman inovasyon** ansanm ak entegrasyon li nan estrikti ekonomik ak sosyal katye a
- Akò antretyen ant prezidan yo pou **kenbe pwopriyete a pwòp epi byen netwaye.**

Objektif Devlopman

Lojman

Devlopman ak yon maksimòm 12 inite rezidansyèl ki a bon pri. Swivan 1/3, 1/3, 1/3.

- *MOH will subsidize a portion of the affordable units.

Pakin

Kreyasyon pakin ki pa sou lari nan yon pousantaj 1 a 1 pa rapò ak inite ki konstwi ak espas ki kreye yo.

Ki Adapte pou Fanmi

Nenpòt lè sa posib, yon gwo pousantaj nan inite lojman ki sou sit la ta dwe vin pou fanmi ki gen plis pase yon moun.

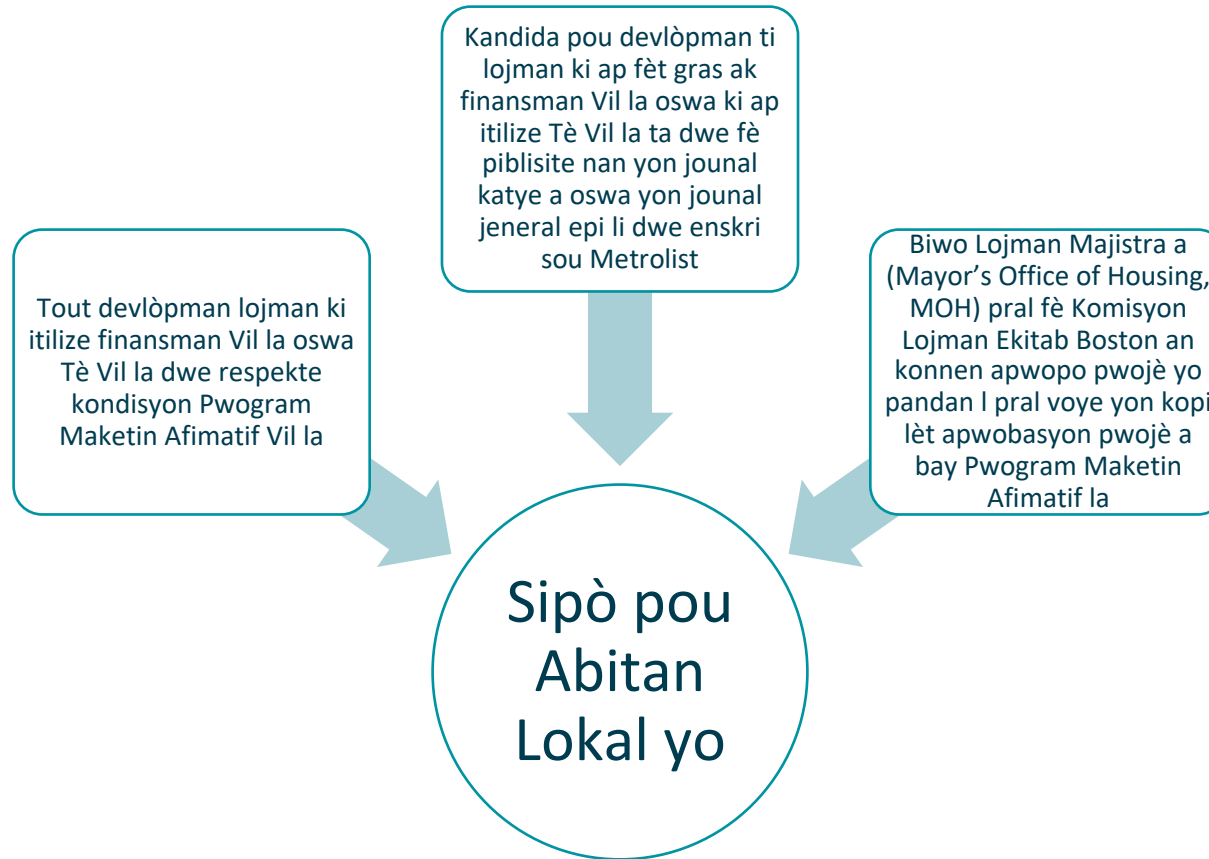
Konpatibilite

Devlopman an ta dwe konsistan epi konpatib ak sa ki alnatou ki deja la epi ak kontèks devlopman yo pwopoze a.

Espas Ouvè pou Bildin

Li ta dwe genyen espas rezidansyèl prive sou deyò tankou balkon, pewon ak teras.

Objektif Devlopman (suit)



Objektif Devlopman (suit)

- **Devlopman san Deplasman:** Pwopozisyon yo dwe dekri mezi yo pral pran pou evite deplasman abitan ki deja rete nan katye Dorchester a. Nan kad pwopozisyon y ap soumèt la, kandida yo dwe genyen ladan yo yon eksplikasyon ki dekri kijan pwopozisyon yo a sipòte objektif kominote a ki se "devlopman san deplasman."

Objektif Devlopman (suit)

Divèsite ak Entegrasyon

Jandida Apèl Dòf yo dwe soumèt yon Plan Divèsite ak Entegrasyon ki montre nan ki nivo yo planifye pou entegre patisipasyon ekonomik, anplwa, ak wòl jesyon ki enpòtan epi ki gen gwo enpak pou moun nwa, fanm, ak M/WBE ki sètifye yo pastisipe nan devlopman Pwopriyete a.

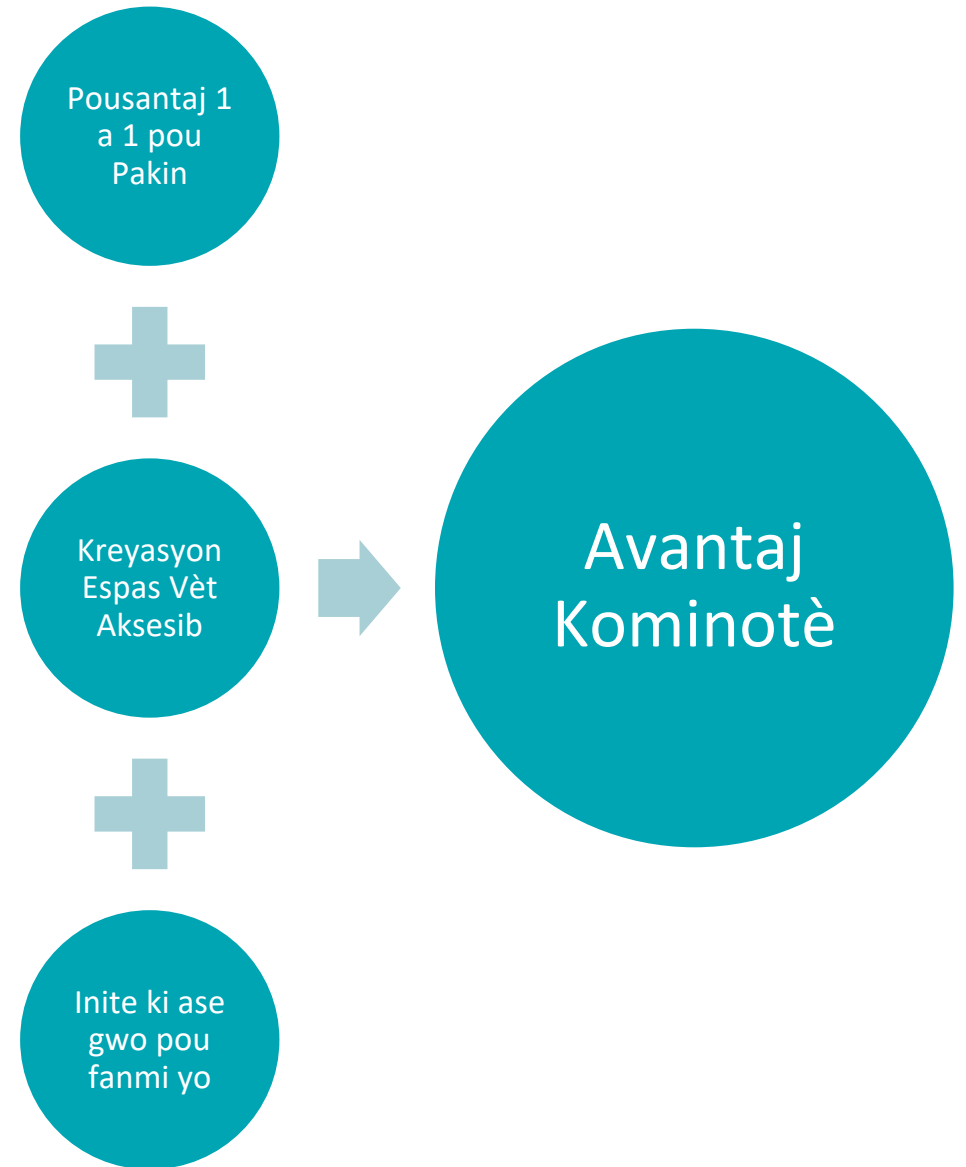
25% Evalyasyon

Plan Divèsite, Egalite ak Entegrasyon an ta dwe reflekte patisipasyon ak jesyon ekonomik moun nwa, fanmi ak M/WBE yo nan tout faz devlopman an, ki se men ki pa limite ak: Pre-devlopman, Konstriksyon, ak Operasyon Pèmanan

Plan Divèsite ak Entegrasyon an ta dwe genyen ladan l mezi bòn fwa sa ki pi ba yo ki gen pou wè ak patisipasyon M/WBE yo: Bay enfòmasyon sou fim M/WBE ki ap patisipe yo, nati patisipasyon yo nan chak faz epi nan ki nivo enplikasyon M/WBE yo angaje apati dat soumisyon pwojè a.

Objektif Devlopman (suit)

- Pwopozisyon yo dwe dekri kontribisyon espesifik a pwojè a ki pral pi lwen nan objektif devlopman ki dekri pi wo yo. Kandida ki depann anpil sou sibvansyon piblik yo pou atenn objektif devlopman Apèl Dòf yo kapab pa gen resous adisyonèl ki nesesè pou angaje nan ofri avantaj kominotè. Sepandan, tout pwopozisyon yo dwe genyen ladan yo yon eksplikasyon sou avantaj kominotè yo pou abòde kontribisyon global devlopman yo pwopoze pou kominote an.



Konsèy pou Konsepsyon: Konsepsyon Iben

Gwosè Apatman an

Manm kominote yo te fè konnen yo prefere yon seri dimansyon inite lojman, tankou kategori inite ki pi gwo ki apwopriye pou fanmi, sètadi de (2) ak twa (3) chanm a kouche.

Pakin

Yon pakin ki ap sou lari ki gen yon pousantaj 1 a 1 ta dwe disponib pou limite itilizasyon pakin sou lari yo. Kandida yo ta dwe eksplòre estrateji pou redui bezwen pou moun itilize pakin pandan y ap ankouraje sèvis pataj depasman ak sèvis taksi epi itilizasyon estasyon bisiklèt pataje Blue Bike yo, pou redui bezwen pou moun itilize pakin pou devlopman an.

Konsepsyon Achitekti

Konsepsyon yo pwopoze a ta dwe amelyore epi konplèman karakteristik achitekti espas la pandan l ap byen pran an konsiderasyon kategori bildin ki deja egziste, anprent nan sòl la, fasad ki bay sou lari yo, wotè an ak estil achitekti yo. Detay achitekti yo ta dwe fèt gras ak materyèl bon jan kalite epi yo dwe konpatib ak bildin ki deja egziste nan zòn nan. Ekleraj eksteryè a ta dwe konpatib ak nòm Dark Sky la.

Wotè a

Wotè bildin yo ta dwe konpatib ak bildin ki deja egziste nan zòn nan.

Konsepsyon Jaden Eksteryè

Amelyorasyon nan konsepsyon jaden yo ta dwe genyen ladan yo itilization tè pou plante ak semans sou espas ki pa gen beton nan Pwopriyete a. Yo ankouraje pou plante nouvo pyebwa, ti plant ak lòt kalite plant ann limit pwopriyete a epi anndan Pwopriyete a. Nenpòt fondasyon an beton ki parèt nan bildin yo ta dwe gen evalyasyon tretman konsepsyon jaden ki fèt sou yo. Yo ta dwe taye tè gwo pyebwa ki mezire plis pase yuit (8) pous dyamèt yo epi yo ta dwe pwoteje yo. Nouvo pyebwa yo ta dwe gen yon dyamèt omwen twa pous edmi (3-1/2).

Reparasyon Dega

Kandida yo chwazi a dwe repare epi/oswa ranplase, jan sa apwopriye am nenpòt domaj oswa modifikasyon nan twotwa ki deja la yo, dal sòl ki deyò yo, limyè, rasin pyebwa yo, ak pyebwa ki sou lari yo ki la aktyèlman yo epi sa ki rive pandan konstriksyon an.

Kloti

Nenpòt kloti yo itilize sou sit la dwe fèt pou l fè zòn nan pi bèl epi yo dwe chwazi l pou reflekte pozisyon an epi fonksyone pi byen.

Eliminasyon Fatra

Espas pou jete fatra yo, espas oswa estrikti estokaj segondè yo ta dwe plase nan pati dèyè Pwopriyete a epi yo dwe bare yo yon fason apwopriye pou moun pa wè yo.

Direktiv Devlopman Dirab

Rediksyon Gaz
Rechofman
Klimatik yo

Gwo Tanperati
ak Katastwòf
Chalè yo

Gwo Lapli

Nivo lanmè ki
ap monte

Abri ki sou Plas



IV.

Ann ale nan konvèsasyon an kounye a



**boston planning &
development agency**

Kòmantè ak Repons/Kesyon

- Tanpri klike opsyon "leve men" an pou yo ka rele w OSWA mete keyson w lan nan seksyon kòmantè a.
- **Kisa w panse, vle, ak/oswa bezwen konsènan Apèl Dòf la?**
- Yo p ap mande w pou w reponn kesyon yon sondaj ann fen keysonè a.



Kalandriye a epi Opsyon pou Bay Opinyon

Kalandriye ki Pwopoze a

PWOCHEN ETAP YO:

- Yon avan pwojè Direktiv Devlopman ap disponib sou paj entènèt kalandriye diskisyon Reyinyon Kominotè: Diskisyon Pwopozisyon Apèl Dòf pou Pasèl Fernboro yo.
- Gen yon peryòd kòmantè ki ap ouvè pandan kat (4) semèn.
- Si kominote a dakò l, ap gen lansman Apèl Dòf - May oswa June 2023
- Delè repons pou Apèl Dòf yo (60 jou) apre yo fin depoze yo - Summer 2023

Kijan pou Bay Opinyon pou Apèl Dòf

- Voyer yon imèl bay Jonathan nan Jonathan.Short@boston.gov
- Kite yon mesaj vokal pou Jonathan nan 617-918-6234
- Peryòd kòmantè a ap ouvè pandan yon mwa. L ap fini nan dat 19 April.





**boston planning &
development agency**

FIN

Imèl jonathan.short@boston.gov

Telefòn: 617-918-6234

Peryòd kòmantè an ap fini nan dat 19 April.