

# BYENVENI LAKAY OU, BOSTON FAZ 3

SESYON VIZYON  
8 Me 2025



*Biwo Majistra pou Lojman*



*Depatman Planifikasyon*



# ENTÈPRETASYON & TRADIKSYON

---

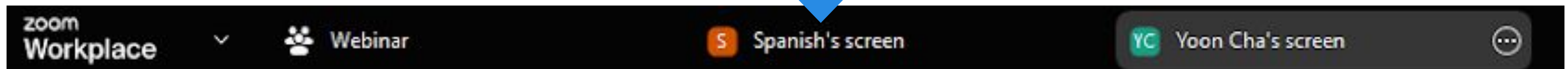
## LANG DISPONIB



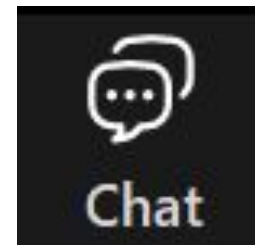
- Anglè
- Panyòl
- Kreyòl Ayisyen
- Vyetnamyen
- Kreyòl Kapvè

## TRADIKSYON

Klike sou "View Options" nan tèt ekran w lan epi chwazi lang ou prefere a

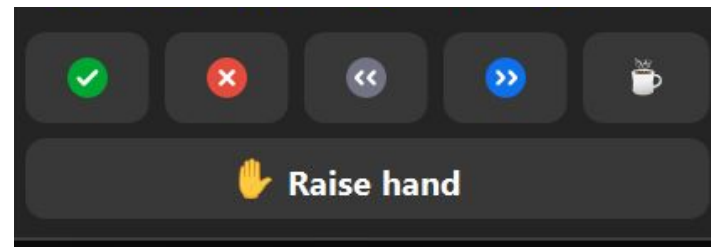
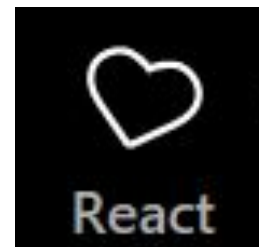


# KONSÈY POU ZOOM



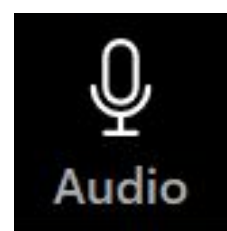
## Tchat

- Sèvi ak tchat la pou w tape yon kòmantè oswa poze yon kesyon nenpòt lè.
- Anplwaye vil la pral kontwole (oubyen sipèvize) tchat la



## Leve Men w

- Pou leve men w, klike sou "React" ki anba ekran w lan, epi chwazi opsyon "Raise Hand" ki nan bwat patisipan an



## Fèmen son/Louvri son

- Patisipan yo ap an silans pandan prezantasyon an.
- Prezantatè a ap bay ou mikwofòn pandan diskisyon an si ou leve men w epi si se tou pa w pou pale



## Aktive Videyo/Dezaktive Videyo

- Pou ouvri videyo ou: Aktive videyo ou/Pou fèmen videyo ou: Dezaktive videyo ou

# ETIKÈT REYINYON

---



**TANPRI EDE NOU ASIRE KE KONVÈSASYON SA A  
SE YON EKSPERYANS KI AGREYAB EPI PWODIKTIF POU TOUT MOUN KI  
PREZAN.**

- Respekte tan tout moun
- Sèvi ak pawòl dous
- Kenbe diskisyon an konsantre sou sijè a
- Rete an silans jiskaske yo rele w  
(sèvi ak fonksyon "Leve Men" nan Zoom pou kòmantè oswa kesyon)
- Tann pou w poze lòt kesyon jouk lè tout lòt moun fin gen chans yo
- Si nou pa kapab reponn kesyon ou aswè a, tanpri mete kòmantè ou yo sou sit entènèt pwojè a: (lyen) oswa voye imèl bay [yoon.cha@boston.gov](mailto:yoon.cha@boston.gov)

# SA KI LADANN

---

## OBJEKTIF REYINYON JODI A

- Bay enfòmasyon sou Faz 3 pwogram Byenveni lakay ou Boston an
- Koute sa ki pi enpòtan pou ou lè w'ap achte premye kay ou
- Konekte moun k ap achte kay pou premye fwa, rezidan lokal yo, ak pwomotè yo ak resous

### 1 BATI KAY NAN BOSTON

---

### 2 BYENVENI LAKAY, BOSTON - FAZ 3

---

### 3 RESOUS SANT KAY BOSTON

---

### 4 Kesyon ak Repons

---

### 5 SA NOU DWE FÈ APRE SA AK LYEN KI PI ENPÒTAN YO

---

## Kesyon: Ki nan sa yo ki aplike pou ou?

- Mwen pa janm te posede byen imobilye anvan
- Mwen lwe kay mwen kounye a
- Mwen posede kay mwen kounye a
- Mwen planifye (oswa mwen ta renmen) achte yon kay
- Mwen pa planifye achte yon kay



# KONSTWI KAY NAN BOSTON

---



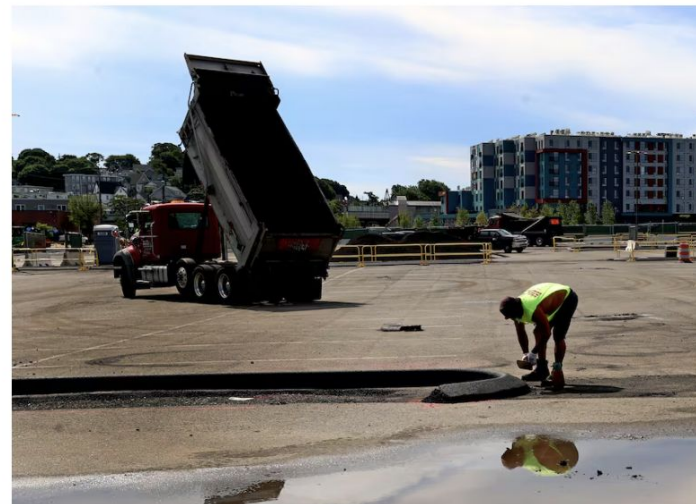
# KONSTWI KAY VIN PI CHÈ DE JOU AN JOU



## A 10,000-unit housing development at Suffolk Downs is on hold indefinitely. Here's why.

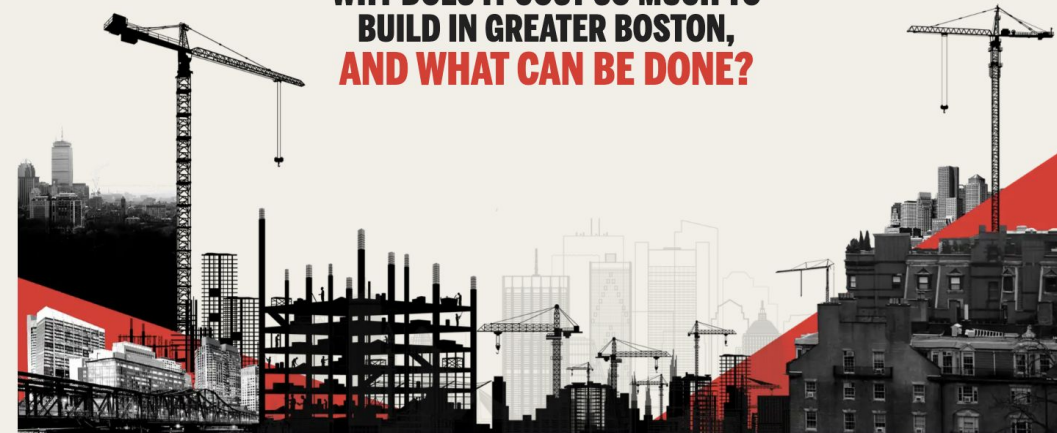
The construction pause is a testament to how high interest rates and materials costs are preventing developers from building much-needed projects

By [Andrew Brinker](#) Globe Staff, Updated July 5, 2024, 8:28 a.m.



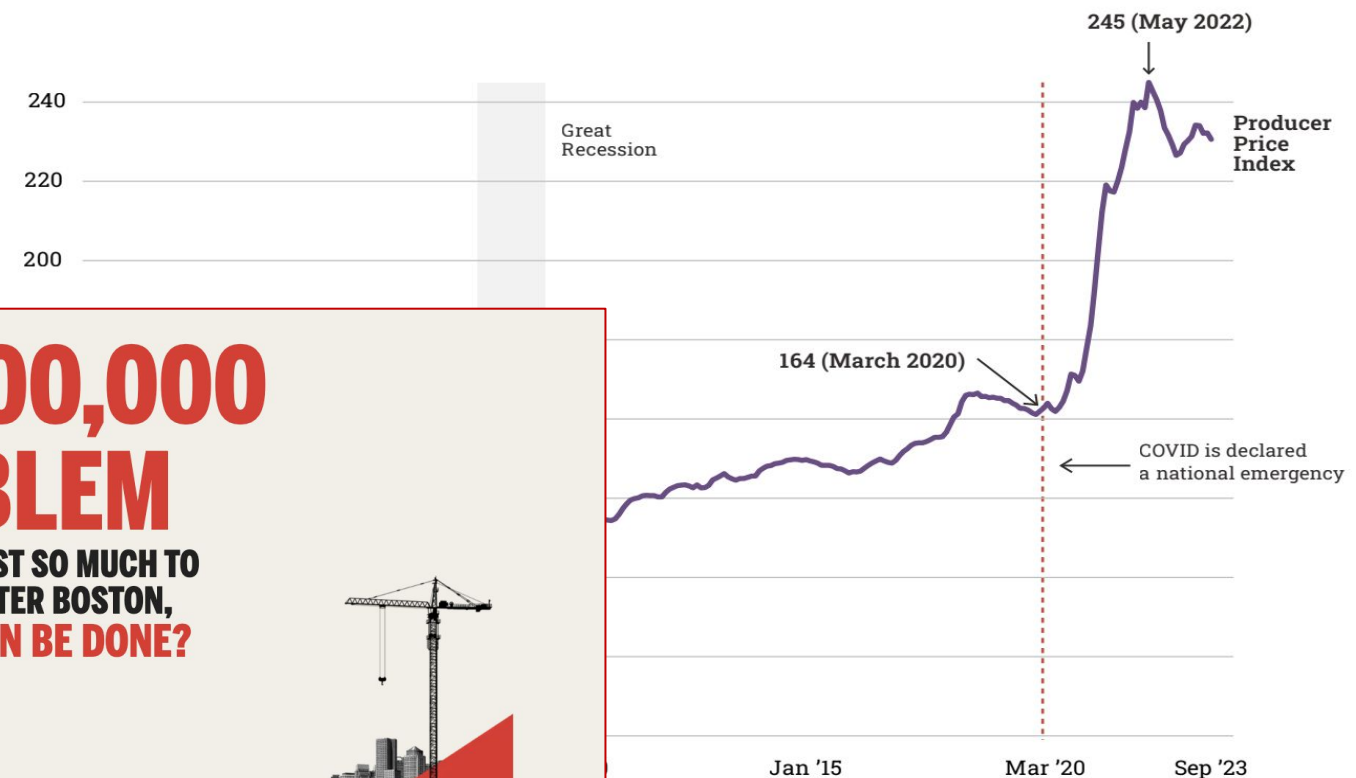
## THE \$600,000 PROBLEM

WHY DOES IT COST SO MUCH TO BUILD IN GREATER BOSTON, AND WHAT CAN BE DONE?



Many forces drive the housing crisis here, and the sky-high cost of construction is one of the most powerful

**Construction costs have increased by almost 50 percent since the onset of the COVID pandemic.**  
Producer Price Index for Construction Materials in the U.S., January 2000 = 100.



Koute pou bati kay ki gen pri ki reglemante nan Boston souvan depase \$600,000 pou chak inite



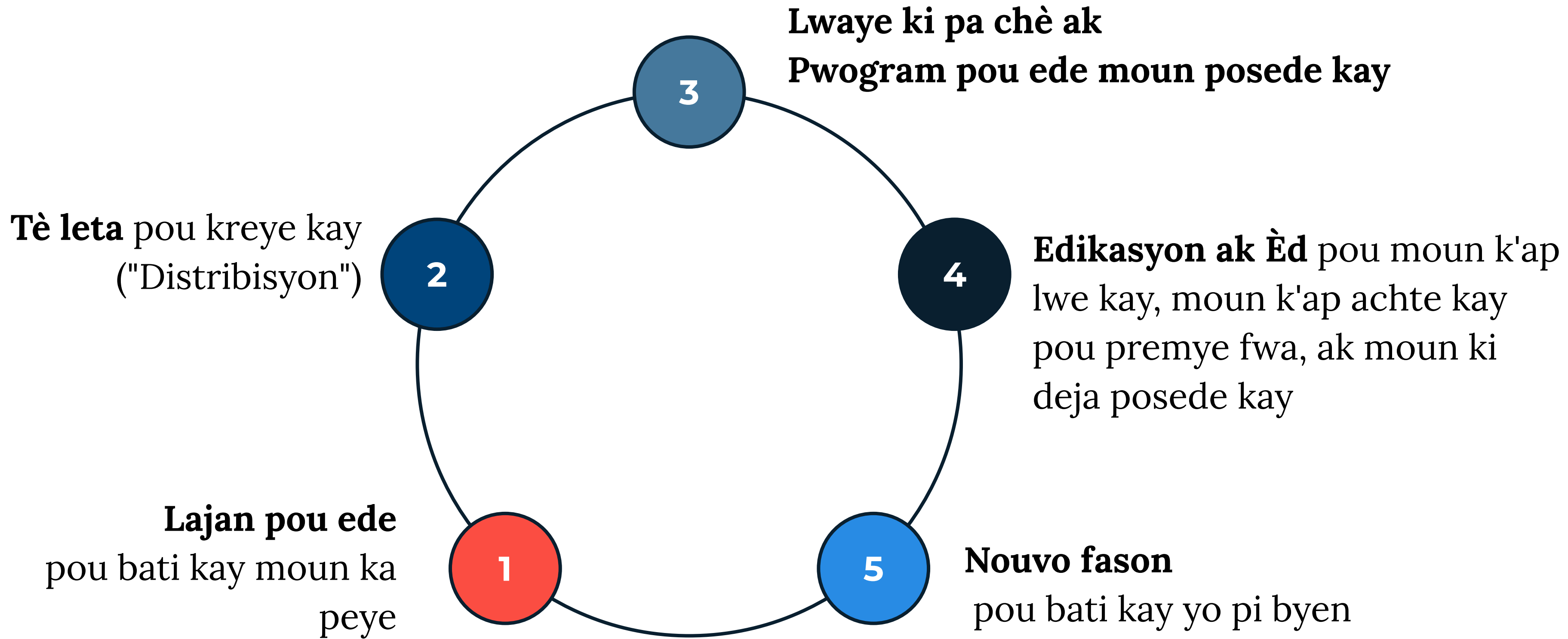
## Estrateji Lojman Boston 2025



### **VISION FOR A FAMILY-FRIENDLY BOSTON**

*Majistra Wu vle fè Boston vin yon gwo bèl vil pou fanmi yo, kote yo ka viv, aprann, travay, epi devlope.*

# PLAN POU KAY NAN BOSTON



# BYENVENI LAKAY OU, BOSTON

---

*Inisyativ pou ede moun k ap viv Boston ki pa gen anpil lajan oswa ki gen mwayen, vin posede kay pa*

*yo*

- Nouvo apatman gwo ase pou fanmi yo konstwi sou tè ki pou vil la
- Fè l pou pa gen twòp moun, epi fè l ale ak jan katye a ye
- Sipòte ekip devlopman ki sòti Boston ki genyen fanm ak moun nwa ladan yo

## **PREMYE ETAP (2022) AK DEZYÈM ETAP**

**(2023):**

- Kay kote moun ap viv ki touche ant 80% ak 100% salè mwayèn (NAN) zòn nan
- 144 Lojman nan Dorchester ak Roxbury



# BATI SOU TÈ KI POU VIL LA



Dispozisyon se fason Boston devlope teren vid oswa teren ki pa byen itilize ke vil la posede pou kreye itilizasyon ki pi abòdab, ekitab, ak rezistan

Depatman Imobilye a analize tè a epi li bay yon rekòmandasyon

Depatman Imobilye ap prepare yon demann pou òf (RFP, Request for Proposal). RFPs bay règ pou fason pou ekri pwopozisyon yo, kondisyon pou voye dokiman yo, epi kisa yo pral gade pou evalye yo

RFP pibliye demann pou pwojè a, epi devlopè yo voye pwopozisyon yo

Yo chwazi pi bon pwopozisyon an selon kritè evalyasyon ak sa kominote a panse

Devlopè a jwenn tout dokiman, lajan, ak otorizasyon li bezwen, epi li pare pou kòmanse travay la

TCHEKE  
BAGAY YO  
BYEN

KIJAN NOU  
IMAJINE  
PWOJÈ A

PREPARE RFP

RFP  
REVIZE

PIBLIYE  
RFP

DEVLOPÈ  
PREZANTASYON

NON  
PWOVIZWA

DÈNYE  
DESIZYON

DISPOZISYON

Reyinyon Piblik pou pataje rekòmandasyon, tandè opinyon, epi ranmase lide

Gid pwojè demann pwopozisyon yo pataje ak kominote a pou yo ka bay kòmantè

Reyinyon piblik pou egzaminen pwopozisyon RFP yo

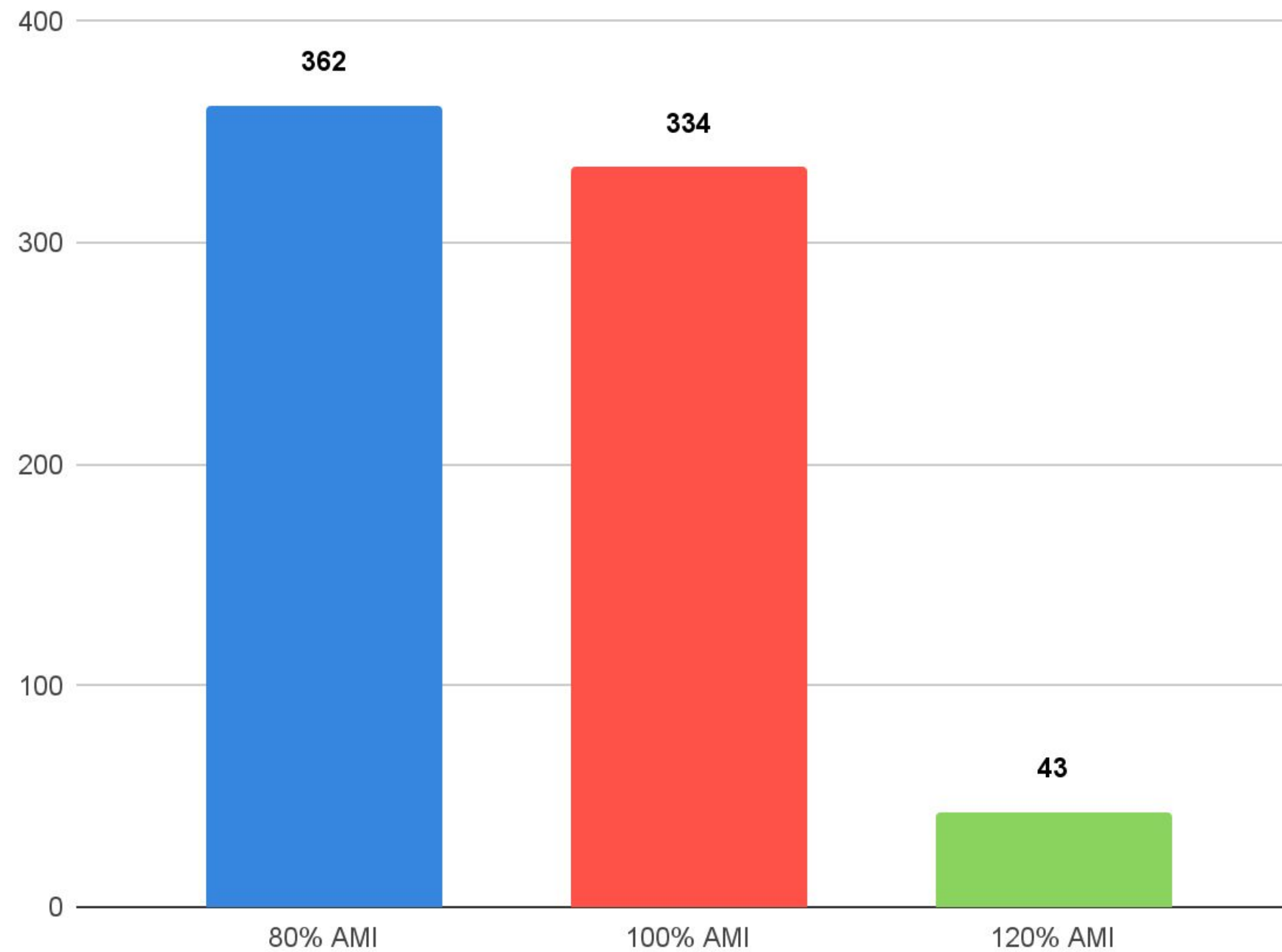
Reyinyon Piblik yo kontwole pa pwosesis otorizasyon/pèmis yon

Antant pou lwe oswa vann tè a siyen; Travay konstriksyon yo kòmanse

# CHEMEN NOU POU VIN PWOPRIYETÈ KAY



MOH-Funded Homeownership Units with a Construction Closing Date of Jan 2022 or Later (as of December 2024)  
(Total = 743 Units)



# REVNI MWAYÈN ZÒN NAN (AMI, AREA MEDIAN INCOME)



- se yon bagay enpòtan depatman lojman ak devlopman vil Ozetazini (HUD, Housing and Urban Development)  
itilize pou konnen si yon fanmi ka jwenn èd nan pwogram lojman yo
- 100% AMI se mwatye kantite lajan moun touche nan vil Boston
- Li ogmante avèk kantite moun ki nan yon kay
- Met ajou chak ane

LOJMAN ENTERESAN NAN VIL BOSTON   LIMIT REVNI POU 2024				
Kantite moun ki rete nan menm kay la (HH Size)	80% AMI	100% AMI	120% AMI	135% AMI
1	\$91,200	\$114,200	\$137,040	\$154,170
2	\$104,200	\$130,600	\$156,720	\$176,310
3	\$117,250	\$146,900	\$176,280	\$198,315
4	\$130,250	\$163,200	\$195,840	\$220,320
5	\$140,700	\$176,300	\$211,560	\$238,005
6	\$151,100	\$189,400	\$227,280	\$255,690

# "SA KI PA LA NAN MITAN AN"

---



Pri Vant Maksimòm pou yon  
kondominyòm 2 chanm, 100% AMI, nan  
Boston (2024)

**\$348,088**

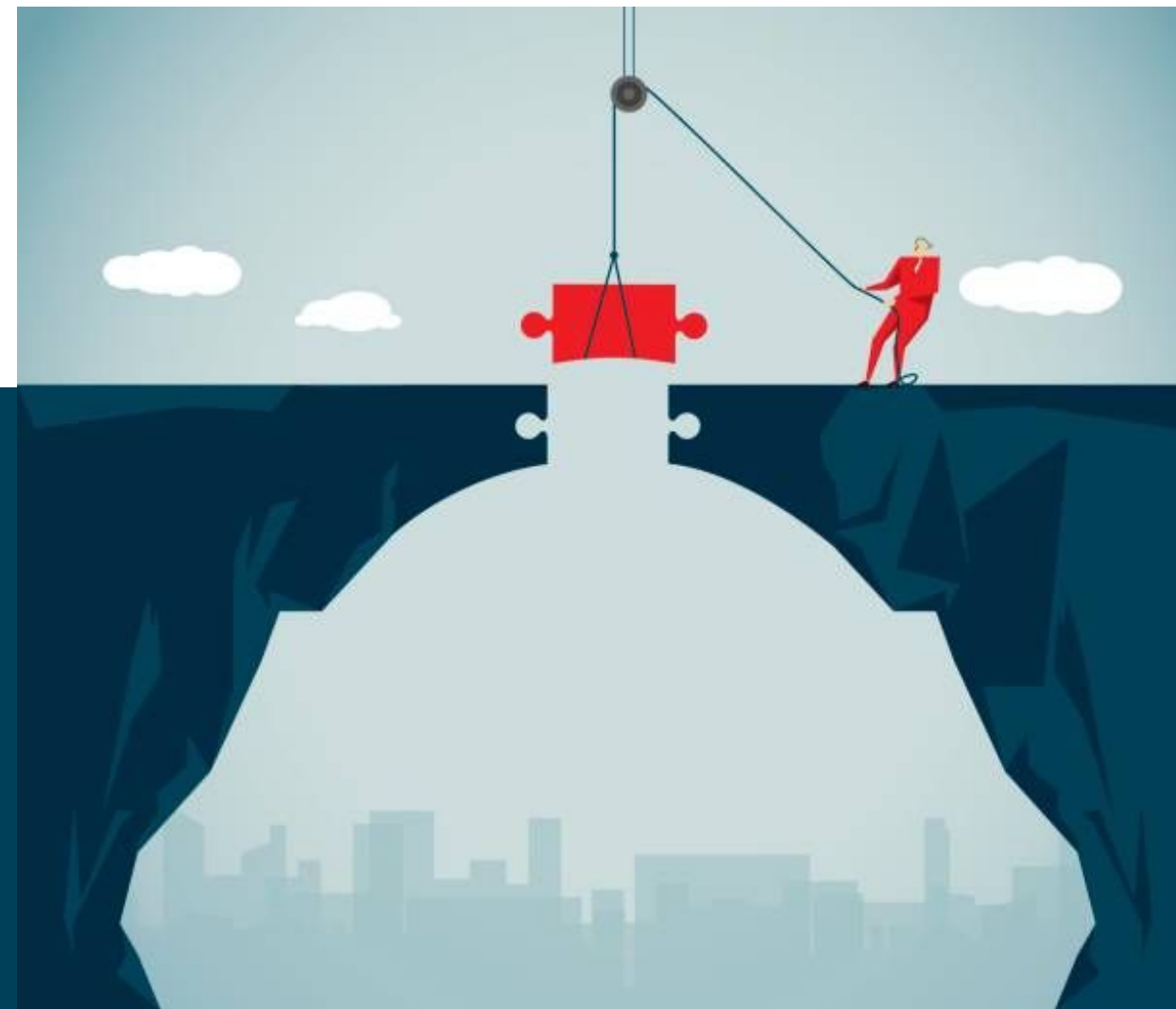
Pri vant mwayèn yon kondominyòm 2  
chanm k ap vann nan pri nòmal nan

Boston (2024)  
**\$790,000**

# "SA KI PA LA NAN MITAN AN"

*Gen plis moun kounye a ki vle achte kay, men yo pa kalifye pou kay leta mete kondisyon sou revni, epi yo pa gen ase lajan pou peye kay ki vann abityèlman sou mache a*

Pri Vant Maksimòm pou yon kondominyòm 2 chanm, 100% AMI, nan Boston (2024)  
**\$348,088**



Pri vant mwayèn yon kondominyòm 2 chanm k ap vann nan pri nòmal nan Boston (2024)  
**\$790,000**



# "SA KI PA LA NAN MITAN AN"

---

*16% oubyen mwens pase 1 sou chak 5 kay ki te konstwi an 2024 te bon mache pou fanmi ki gen revni mwayen (sa vle di fanmi ki touche ant 100% ak 135% nan salè mwayèn nan)*

**\$500-600k**

Maksimòm Pouvwa Acha

fanmi jodi a ki gen yon revni mwayen (jiska 135% nan revni mwayen zòn nan)\*

\*Avèk èd pou moun k ap achte kay pou premye fwa

**67 inite**

Kantite apatman kondominyòm 2 chanm ki konstwi an 2024 pou vann ak pri mache a

**11 inite**

Kantite apatman 2 chanm ki konstwi nan ane 2024, kote pri vant lan se \$600,000 oswa mwens

# KISA YO RELE YON “STARTER HOME”?

---



- Premye acha yon fanmi fè pou kay yo
- Fanmi yo anjeneral rete anviwon 5 an
- Sa ka mande pou w bay kèk bon bagay pou ou ka jwenn li pi bon mache  
egzanp) Asansè, toupren transpò piblik, gwosè, jan li fèt andedan...
- Yon etap enpòtan pou w jwenn estabilite lajan ak kay epi pou w bati richès ou

**Kesyon: Kisa ou ta dakò pa genyen nan premye kay ou, si sa vle di ou ka achte kay nan Boston? Chwazi tout sa ki konsène ou.**

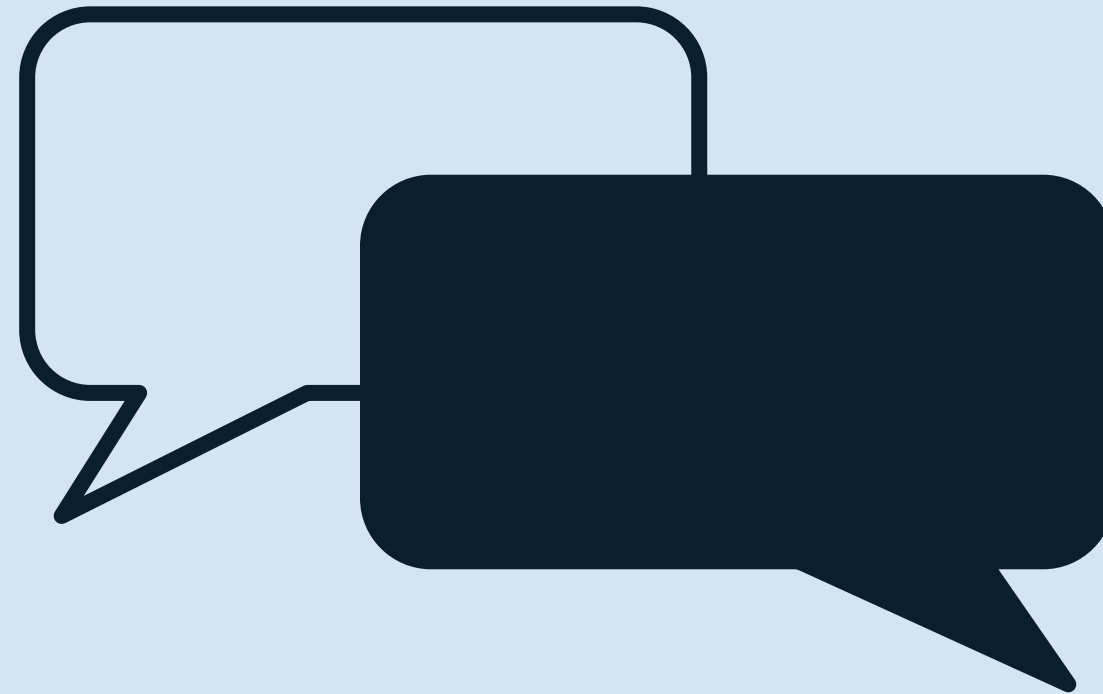
**(Si w deja gen kay pa w, sonje premye fwa ou te achte kay ou)**

- Antre lakay mwen dirèkteman soti nan lari a (pa gen okenn koridò oswa pasay ou pataje ak lòt moun)
- Espas deyò prive
- Yon plas pou pake omwen yon machin
- Espas kote ou ka estoke bagay, swa anlè nan grenye oubyen anba nan sousòl
- Asansè
- Mwen pa gen pwoblèm viv toupre vwazen mwen, tankou nan yon kay kote plizyè fanmi ap viv ansanm
- Espas (Mwen ta dakò viv nan yon ti kay, menm si li pa gen anpil plas)
- Lòt

**Kesyon: Nan sa ki anba yo, kilès ou ta pi renmen genyen?**

**(Si w deja gen kay pa w, sonje premye fwa ou te achte kay ou)**

- Antre dirèkteman lakay mwenn soti nan lari a (pa gen koridò w ap pataje ak lòt moun)
- Espas deyò prive
- Yon plas pou pake omwenn yon machin
- Espas kote ou ka estoke bagay, swa anlè nan grenye oubyen anba nan sousòl
- Asansè
- Zafè pa w
- Espas
- Lòt



## KESYON POU GIDE N

- Kisa ou te oblije sakrifye pou w te ka chwazi?
- Ki refleksyon ou te fè avan ou te pran desizyon sa yo?
- Kijan ou fè chwazi ant diferan bagay ou oblije sakrifye?



**PREMYE SONDAJ SOU KAY LA**

*Ede nou konprann pi byen sa moun k ap achte kay pou premye fwa bezwen  
(Sa pral pran anviwon 15 minit pou fini)*

# BYENVENI LAKAY OU, BOSTON

## FAZ 3

---

2

# KONVÈSASYON AK MOUN K AP TRAVAY POU DEVLOPMAN



**Kisa ki anpeche moun kap konstwi kay yo fè plis kay pou fanmi ki pa rich, men ki pa pòv non plis?**

- *Pri tè a*
- *Pri materyo pou konstwi yo ap monte*
- *Gen dout oswa ensekirite nan sa kominote a ap fè*
- *Chimen pou jwenn pèmisyon yo konplike*





# FAZ 3: BYENVENI LAKAY OU, BOSTON

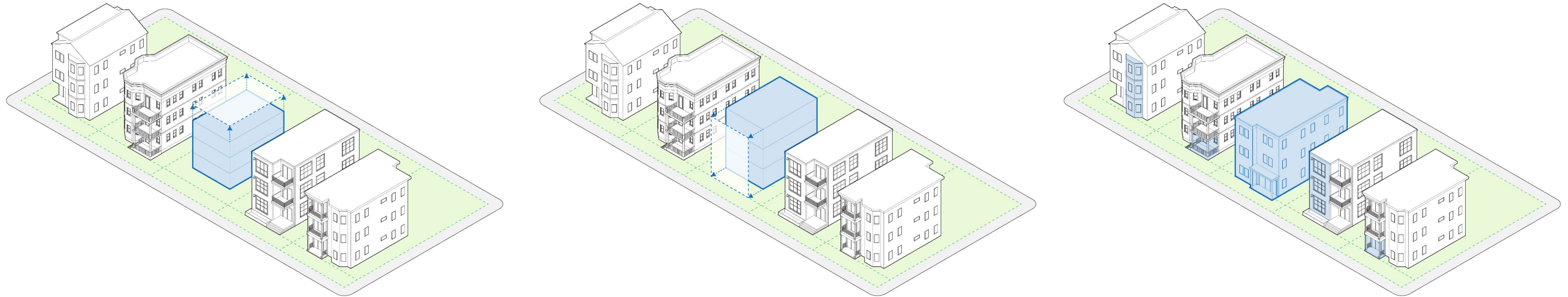
## Pwogram Faz 3 nou pwopoze a:

Yon pwogram pilot pou ede moun achte kay sou tè leta, san lòt lajan sipò anplis, pou fanmi ki pa twò pòv ni twò rich (fanmi ki touche ant 120% ak 135% nan salè mwayèn nan zòn nan) epi ki pa jwenn ase èd jiska kounya

- Achte tè pou ti lajan oswa ak yon ti frè
- Kay kote pa gen twòp moun, epi chak moun gen kay pa yo, tankou kay ki gen de (2) oswa twa etaj oswa kay ki kole youn ak lòt tankou townhouse
- Prensip konstriksyon ak fason pou bati a devlope ak kòmantè kominote a; revizyon rapid sou plan konstriksyon an
- Bay plis enpòtans sou ti kay ki gen de chanm, kay pou moun k ap kòmanse lavi yo
- Kay sa yo rezève pou moun k ap achte pou premye fwa epi moun ki achte a dwe rete ladan pou 10 premye ane yo
- Ankouraje moun sèvi ak nouvo teknoloji (tankou bati kay nan faktori oswa mete pati yo ansanm deyò sit la) pou fè konstriksyon fini pi vit, fè depans yo vin pi piti, epi pa deranje vwazinaj la tròp pandan yap travay la

# PRENSIP KONSEPSYON

---

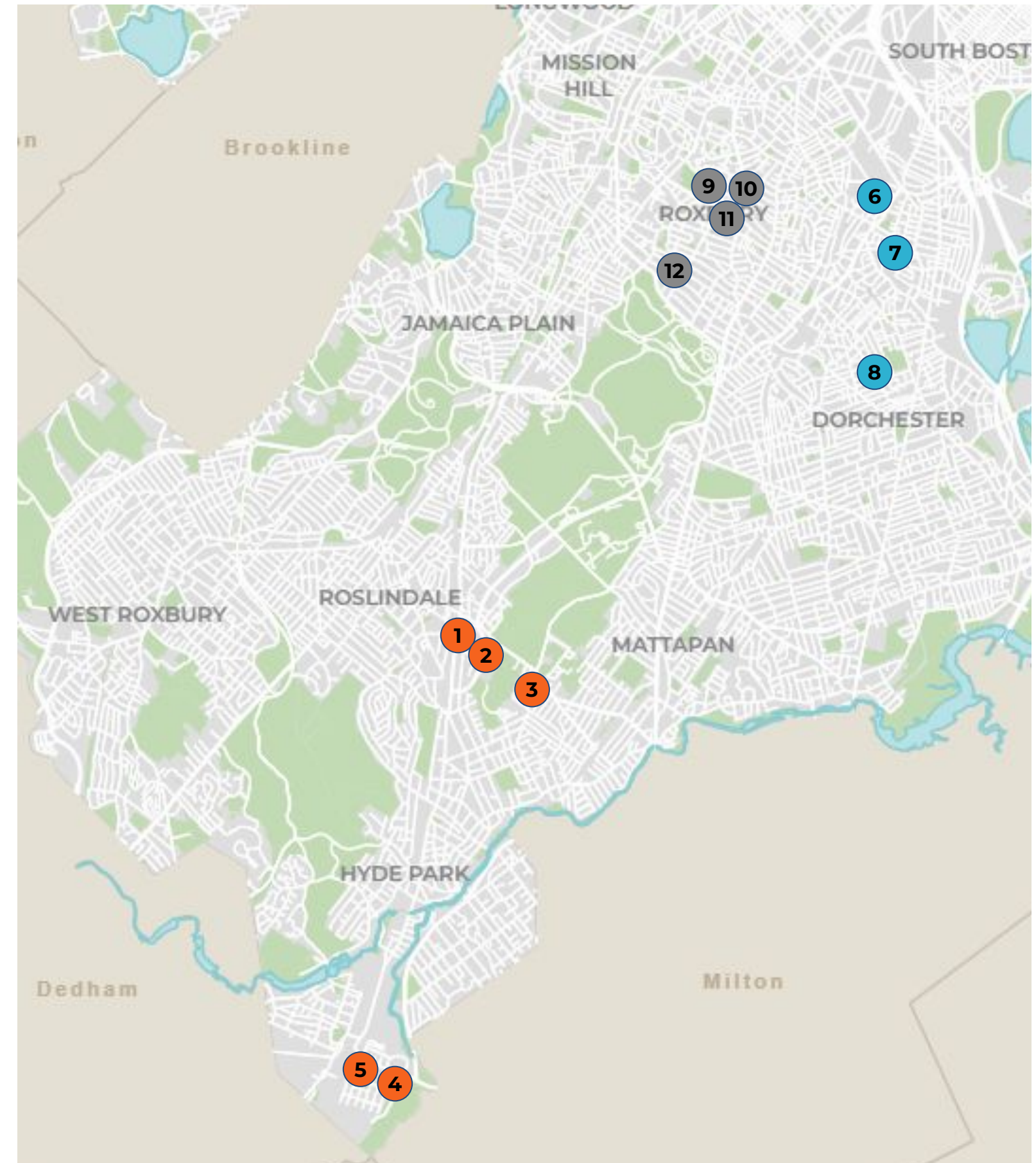


- Wotè, kantite, ak epesè kay yo sanble ak sa ki genyen nan katye a epi yo ede kenbe menm jan ak lòt kay ki la deja
- Karaktè batiman an, tankou fòm tèt kay la, eleman konsepsyon yo, ak materyo yo, dwe ann akò ak kote li ye a.
- Lakay la mache ansanm ak miray ki deja sou lari a epi li vire fas ak lari prensipal la

# 3 KOTE YO PWOPOZE POU WHB



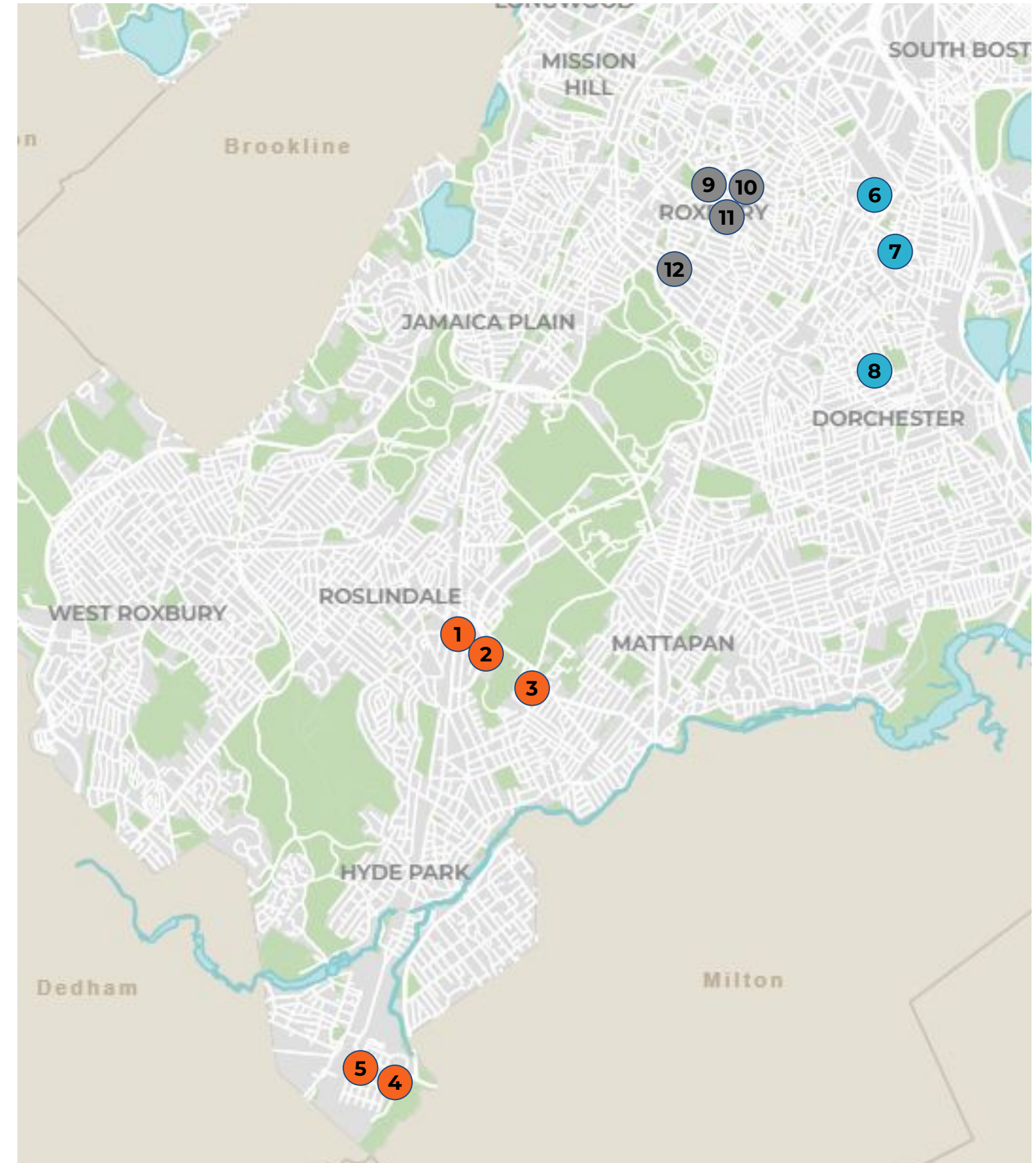
- 11 kote nan Dorchester, Roslindale, Hyde Park ak Roxbury
- Tè vid ki gen ant 3,000 a 7,000 pye kare nan katye kote moun rete
- Vann apatman 2 chanm ki menm jan ak lòt nan zòn nan rive reyalize objektif pwogram nan



# WHB 3 PROPOSED SITES



Sit #	Adrès lari	ID Evalyasyon	Zòn tè (sf)	Pwopriyetè	Neighborhood	Gwoup
1	8 Eastman St	0703788000	4,599	MOH	Dorchester	A
2	63 Stoughton St & 1 Everett Ave	1301368000, 1301369000	5,486	MOH		
3	151 Homes	1501451000	4,732	MOH		
4	917 American Legion Hwy	1806661000	4,180	MOH	Roslindale	B
5	Wilmot St	1806860000, 1806861000	6,994	MOH	Hyde Park	
6	64-66 Tampa St	1803419000, 1803418000	6,563	MOH		
7	Colchester St (A)	1809674000	5,976	MOH		
8	Colchester St (B)	1809676000	6,000	MOH		
9	19 Laurel St	1201590000	3,300	BPDA	Roxbury	C
10	11-13 Catawba St	1201146000	5,570	BPDA		
11	14 Catawba St	1201610000	4,950	BPDA		
12	100 Ruthven St	1203160000	5,394	BPDA		



# PLAN TRAVAY / PWOCHEN ETAP



	2025			
	ME	JEN	Kesyon3	Kesyon4
Depatman Planifikasyon	Bouyon RFP		Revize RFP	
		(Jen) Bouyon RFP a disponib pou tout moun ka bay opinyon yo	(Kesyon 3) Fèl disponib RFP	(Kesyon 4) RFP Repons lan dwe bay
Reyinyon Kominote a	<p><b>JODI A</b></p> <p>(8 Me) <b>Sesyon Vizyalizasyon WHB 3</b></p> <p>(13 Me) Atelye nan Katye a <b>Gwoup A (Dorchester)</b></p> <p>(20 Me) Atelye nan Katye a <b>Gwoup B (Roslindale &amp; Hyde Park)</b></p> <p>(27 Me) Atelye nan Katye a <b>Gwoup C (Roxbury)</b></p>			(Kesyon 4) Prezantasyon Devlopè (Pa Gwoup Atelye yo)
	(06 Me pou rive 30 Jen) Peryòd pou Piblik la Bay Opinyon			

\*Kalandriye a ka chanje nenpòt ki lè



# SANT KAY BOSTON

---

3

*Sant Kay Boston (BHC, Boston Home Center) ede moun ki abite Boston achte, amelyore, epi kenbe kay yo.*

## **KIMOUN NOU SÈVI**

Fanmi ki gen revni jiska 135% revni mwayèn zòn nan  
Referans pou AMI: [Limit Revni HUD](#)

## **SA NOU FÈ**

- Fòmasyon, èd lajan ak konsèy pou moun ki vle achte kay pou premye fwa yo
- Konsèy ak lajan pou pwopriyetè kay yo amelyore epi fè kay yo pi pwòp pou anviwònman an
- Konsèy pou ede fanmi evite pèdi kay yo
- Kay sa yo fèt pou moun ki poko janm achte kay epi ki pa gen anpil lajan

# PWOGRAM KOUNYE A POU MOUN KI VLE

## ACHTE KAY



### Pwogram ki la kounya pou moun kap achte kay

- **Soutyen nan teknik ak edikasyon:**

- An travay ansanm ak òganizasyon san bi likratif ki bay edikasyon, nou ofri klas pou moun ki vle achte kay pou premye fwa epi nou bay edikasyon pou moun ki deja achte kay tou. [Klas Debaz sou Achte Kay](#)
- BHC bay anpil opòtinite pou ede moun ki vle achte kay. Nou fè atelye fòmasyon ak rankont pou esplike moun yo pwogram ak enfòmasyon ki ka ede yo aprann plis sou achte kay.
- Atravè **Pwogram Inisyativ Kay Nan Katye a**, nou mete inite kay abòdab yo sou mache a nan yon pwosesis lotri, epi nou ede gide moun ki vle achte kay yo pandan tout pwosesis pou achte kay la.

### Èd lajan pou moun k ap achte kay pou premye fwa epi ki pa gen anpil lajan:

Sou sit entènèt nou an, ou ka jwenn lis [tout bank ak lòt enstitisyon ki bay prè kay](#) epi ki travay ak pwogram èd finansye nou yo.

- **Pwogram Tradisyonèl pou Èd ak Premye Pèman (FAP)**

- Pou fanmi k ap viv kounye a ki vle achte yon kondominyòm, yon kay sèl fanmi, oswa yon kay de oswa twa fanmi nan vil Boston epi ki genyen revni ki pi ba pase 100% Revni Mwayen Zòn nan (AMI), epi ki pa kalifye pou pwogram One+Boston lan, nou ofri yon lòt pwogram nou rele **FAP Tradisyonèl**. Moun ki kalifye yo kapab resevwa yon sibvansyon 5% sou pri acha a, plis frè pou fèmen kontra a, jiska yon maksimòm \$50,000. Moun k ap achte epi ki gen yon revni ant 100.01% ak 135% nan revni mwayen nan zòn nan ka resevwa yon lajan kout men ki vo 5% nan pri kay la y ap achte, plis lajan pou peye frè papyè yo, men total la pa ka depase \$35,000.



## Pwogram ki kontinye pou ede moun achte kay...

- **Pwogram ONE+Boston**

- Pou fanmi ki kalifye k ap achte kay nan Boston, **Pwogram ONE+** la bay yon kado 5% sou pri kay la, ansanm ak depans pou fè papyè yo, jiska \$50,000 pi plis la. Sa a mache pou achte yon kondominyòm, yon kay sèl fanmi, yon kay de (2) fanmi, oswa yon kay twa fanmi. Anplis de sa, gen lajan ki disponib pou fè to enterè prè ONE Mortgage a desann ankò, ant 1% ak 2% anplis, selon kantite lajan ou fè (AMI).
- **Remak:**
  - *Total lajan sibvansyon ak rabè sou to enterè pa kapab plis pase \$75,000.*
  - *Ou dwe [abite Boston kounye a](#), oswa ou te abite nan Boston pandan de dènye ane yo, oubyen w ap travay Boston kounye a.*
  - *Fòk ou ranpli tout kondisyon yo pou ONE+ Boston Mortgage la, enkli limit sou revni nou mete yo.*
  - *Pou w ka konnen si ou kalifye pou ONE+Boston, ou dwe al jwenn youn nan bank k ap patisipe yo, swa lè ou vizite sit entènèt nou an [oswa ale sou paj ONE+Boston MHP a](#).*

## **Pwogram Kontinye pou Moun ki Vle Achte Kay...**

### **Pwogram Pilòt Kote Plizyè Moun Mete Lajan Ansanm Pou Achte Yon Bagay**

Sa fèt pou ede fanmi ki mete tèt yo ansanm pou achte yon kay ou yon apatman ki gen plizyè fanmi ladan, men ki pa kalifye pou prè lojman ki deja egziste yo, epi ki gen yon revni total ki **depase 135% revni mwayèn nan zòn nan**

- Vil la ap bay asistans pou pèman inisyal ak frè fèmte sou fòm **prè san enterè, ki pral ranvwaye** (ou dwe peye lè ou vann, transfere, oswa refinanse kay la)
- **Chak fanmi k ap achte ansanm dwe satisfè tout kondisyon FAP yo mande**
- **Yo bezwen yon akò kote de (ou plis) moun ap posede menm bagay la ansanm**
- **Pwopriyete ki ka kalifye yo dwe:**
  - **yon kay kote de oswa twa fanmi ka rete ansanm nan vil Boston**
  - **gen menm kantite apatman vid ak kantite moun ki patisipe sou papye kay la kòm ko-pwopriyete nan prè a**
- **Pwogram pou ogmante kredi ou**
  - **Pwogram pou ogmante kredi** la bay achtè yo \$5,000 si yo ogmante nòt kredi yo, konsa y'a ka jwenn pi bon kalite prè kay. Pwogram sa a se youn nan patnè òganizasyon san bi likratif nou yo, Urban Edge, k ap jere li.



## *Kenbe kontak*

**Sitwèb:** [HOMECENTER.BOSTON.GOV](https://homecenter.boston.gov)

**TELEFÒN:** 617-635-4663

**IMÈL:** [homecenter@boston.gov](mailto:homecenter@boston.gov)



# Kesyon ak Repons

---



## **Byen vit prezante tèt ou, souple:**

- Non ou ak Katye ou

## **SIJÈ KI POSIB YO:**

- Plis enfòmasyon sou Byenveni Lakay ou, Boston
- Pwosesis pou regle yon bagay
- Kesyon sou Depatman Planifikasyon, Biwo Lojman Majistra a, oswa Sant Kay Boston
- Fason pou patisipe





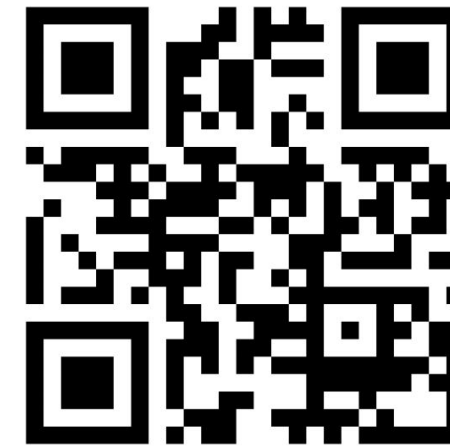
**SA NOU DWE FÈ APRE SA AK LYEN  
KI PI ENPÒTAN YO**

---

**5**



**SONDAJ SOU KAY PREMYE FWA**



**SIT ENTÈNÈT PWOJÈ FAZ 3**

## **MOUN K AP ACHETE KAY POU PREMYE FWA**

- Pran Sondaj Kay Demaraj la:

[bosplans.org/StarterHomeSurvey](https://bosplans.org/StarterHomeSurvey)

- Konekte ak

Sant Kay Boston la epi pran Klas Achte

Kay poudebitan nan

[bosplans.org/BostonHomeCenter](https://bosplans.org/BostonHomeCenter)

## **MOUN K AP VIV LA KOUNYE A**

- Fè tout moun konnen ak Pataje sondaj la

- Vini patisipe nan atelye katye yo

Gwoup A (Dorchester) 13 Me a 6è nan  
aswè

Gwoup B (Rosi & Hyde) 20 Me a 6è nan  
aswè

Gwoup C (Roxbury) 27 Me a 6è nan aswè

- Voye kòmantè sou [bosplans.org/WHB3](https://bosplans.org/WHB3)

## **MOUN K AP BATI AK DEVLOPÈ**

- Konekte pou rete enfòme sou RFP

[yoona.cha@boston.gov](mailto:yoona.cha@boston.gov)

- Voye kòmantè ou sou Bouyon RFP  
nan

[bosplans.org/WHB3](https://bosplans.org/WHB3)

- Gade [Pòtal Akizisyon an](#) nan mwa  
Kesyon 3 2025

- Bay opinyon ou sou Bouyon RFP a

# ATELYE NAN KATYE A



Reyinyon piblik pou pale ak anplwaye vil la sou sa yo pwopoze pou chak kote nan pwojè Byenveni Lakay ou, Boston Faz

3

Gwoup	Katye	Kantite Sit yo	Atelye nan Katye a
A	Dorchester	3	 <b>Gwoup A</b> 13 Me (Madi) 6è pou rive 7:30 nan aswè <a href="https://bosplans.org/WHB3GroupA">bosplans.org/WHB3GroupA</a>
B	Roslindale	2	 <b>Gwoup B</b> 13 Me (Madi) 6è pou rive 7:30 nan aswè <a href="https://bosplans.org/WHB3GroupB">bosplans.org/WHB3GroupB</a>
	Hyde Park	3	
C	Roxbury	3	 <b>Gwoup C</b> 27 Me (Madi) 6è pou rive 7:30 nan aswè <a href="https://bosplans.org/WHB3GroupC">bosplans.org/WHB3GroupC</a>



# MÈSI

# B

## GEN KESYON?

YOON CHA

Responsab Devlopman Tè ak Kay,  
Depatman Planifikasyon  
[yoon.cha@boston.gov](mailto:yoon.cha@boston.gov)

SIT ENTÈNÈT  
PWOJÈ A



[bosplans.org/WHB3](https://bosplans.org/WHB3)

Kòmantè Piblik yo fèmen 30/jen/2025

PWOCHEN RANKONT  
PIBLIK

**13 Me, 20 Me, 27 Me**  
Atelye nan katye a



Planning Department

CITY of **BOSTON**